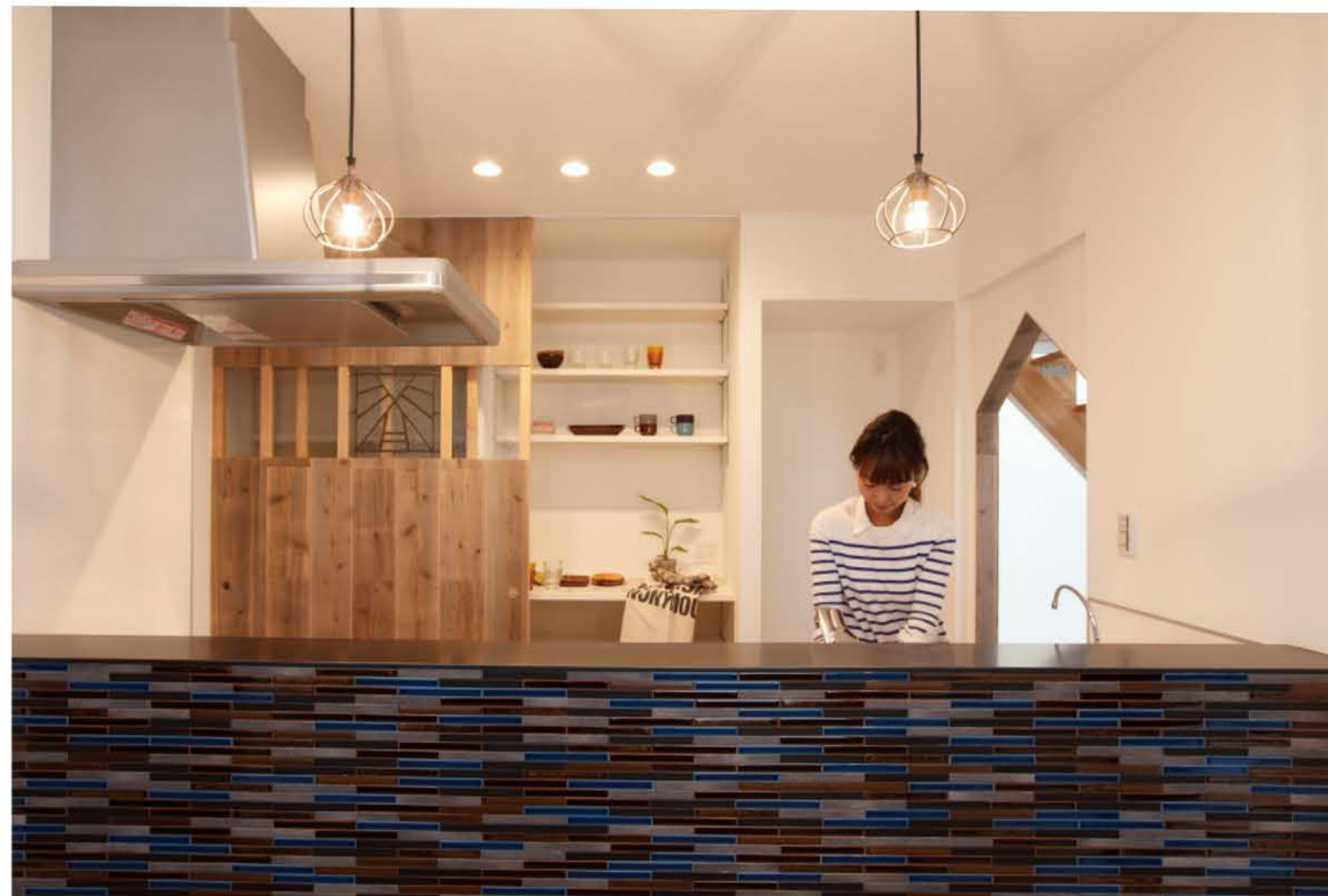


羽束師の家

—物語の中に住もう—



- 【クライアントの要望】
- ・アンティークなインテリアが映える家がいい
 - ・物語に出てくるような空間がいい
 - ・明るく開放的な空間がいい

【コンセプト】

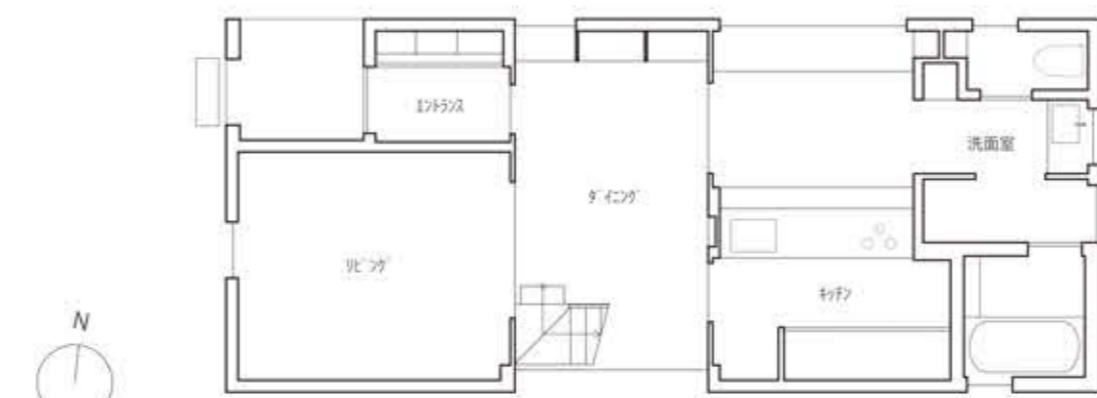
本計画は京都ならではの狭い空間の敷地条件の中で、いかに豊かな光を取り入れるかというのを考えたプロジェクトです。そこで私たちが考えたことは、家の中心に家族が集まるダイニング空間を設け、そこを吹き抜けとしました。この吹き抜け空間は家族の絆をつなぐ空間でもありながら、階段室やディスプレイなどの動的機能も果たします。

また建主の要望でもあるアンティークな素材を生かしながら、豊かな開口部を開けることで多様な光と風を取り込み、家のどこからでも顔を出したくなるような魅力ある空間へとつくり上げました。



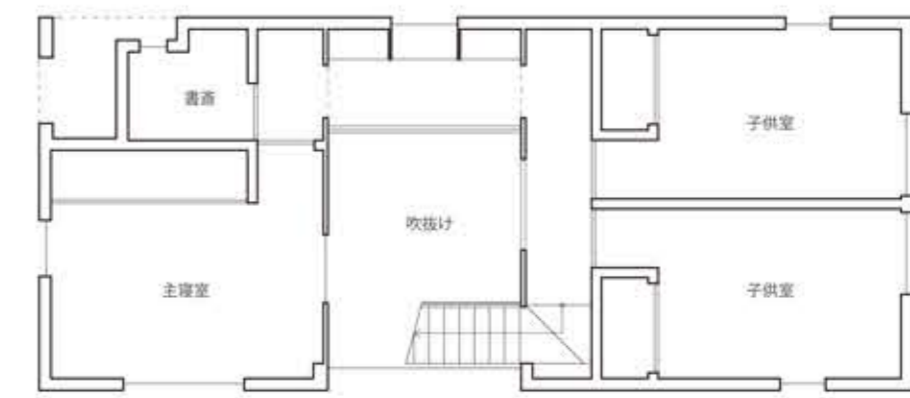
【1Fエレメントリスト】

- | | | | |
|-------|----------------------------|--------|----------------------------------------|
| ダイニング | 床 : コンクリート・コブ押え | 洗面室 | 床 : オーク無垢フローリング (サウカガバ ニー) 70アタシ(サンゲツ) |
| | 壁 : 足場板 (WOOD PRO) | | 壁 : ビニルクロス(リリカラ) |
| | 天井 : ビニルクロス(サンゲツ) | エントランス | 床 : コンクリート・コブ押え |
| リビング | 床 : オーク無垢フローリング (サウカガバ ニー) | | 壁 : ビニルクロス(サンゲツ) |
| | 壁 : ビニルクロス(サンゲツ) | | 天井 : ビニルクロス(サンゲツ) |
| | タイル張り (名古屋モザイク) アール・ジュ | | |
| | 天井 : ビニルクロス(サンゲツ) | | |
| キッチン | 床 : オーク無垢フローリング (サウカガバ ニー) | | |
| | 壁 : ビニルクロス(サンゲツ) | | |
| | 天井 : ビニルクロス(サンゲツ) | | |

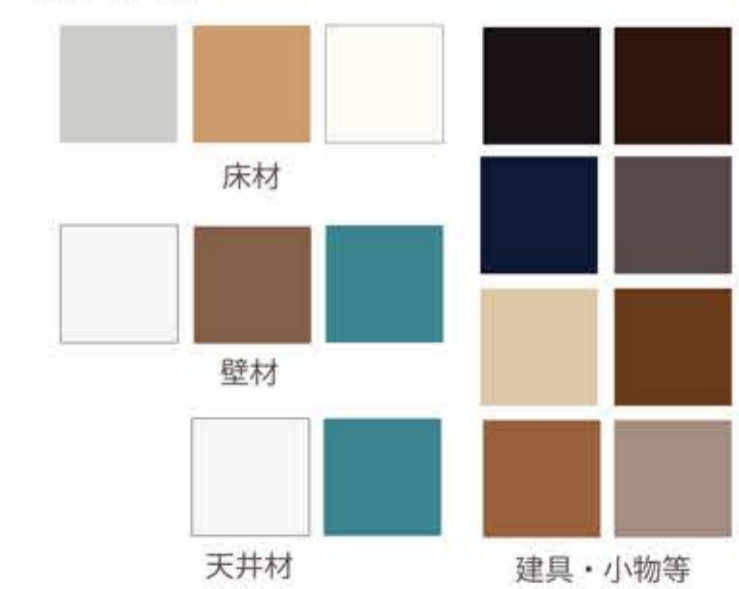


【2Fエレメントリスト】

- | | | | |
|--------|---------------------------|------|-------------------------|
| 子供室 | 床 : 既製フローリング (バニニック) エキセキ | 階段 | : 踏み板・ササノ / オーク |
| 書斎 | 壁 : ビニルクロス(サンゲツ) | 手摺 | : 鉄骨 |
| 主寝室 | 天井 : ビニルクロス(サンゲツ) | 洗面 | : カンターベストフォーム(アイ) |
| | | | ボームプレート ラス(サウカガバ ニー) |
| 造作収納 | : ツグ合板 自然塗料塗り | 照明器具 | : DAIKO 約イ(リビングのみ) フラック |
| 造作引違戸 | : 木板・アイン枠 | | |
| 既製戸 | : リビ イスタンダード (バニニック) ネット | | |
| キッチン腰壁 | : タイル張り (ニッタイ) カラー | | |



【カラースキーム】



【建築概要】

所在地 : 京都府伏見区羽束師志水町
 構造 : 木造 (在来工法) ベタ基礎
 階数 : 2階建て
 敷地面積 : 107.99 m²
 建築面積 : 53.46 m²
 延床面積 : 93.45 m²

【概算予算】
2,000万円