

Before



# 夢のGarage Life

## 《リフォームの動機》

男性の一人暮らし、中古マンションを購入。趣味の自転車が置けるスペースと、55㎡の限られた空間を広く見せたい・使いたいとのご要望からプランニングがスタートした。

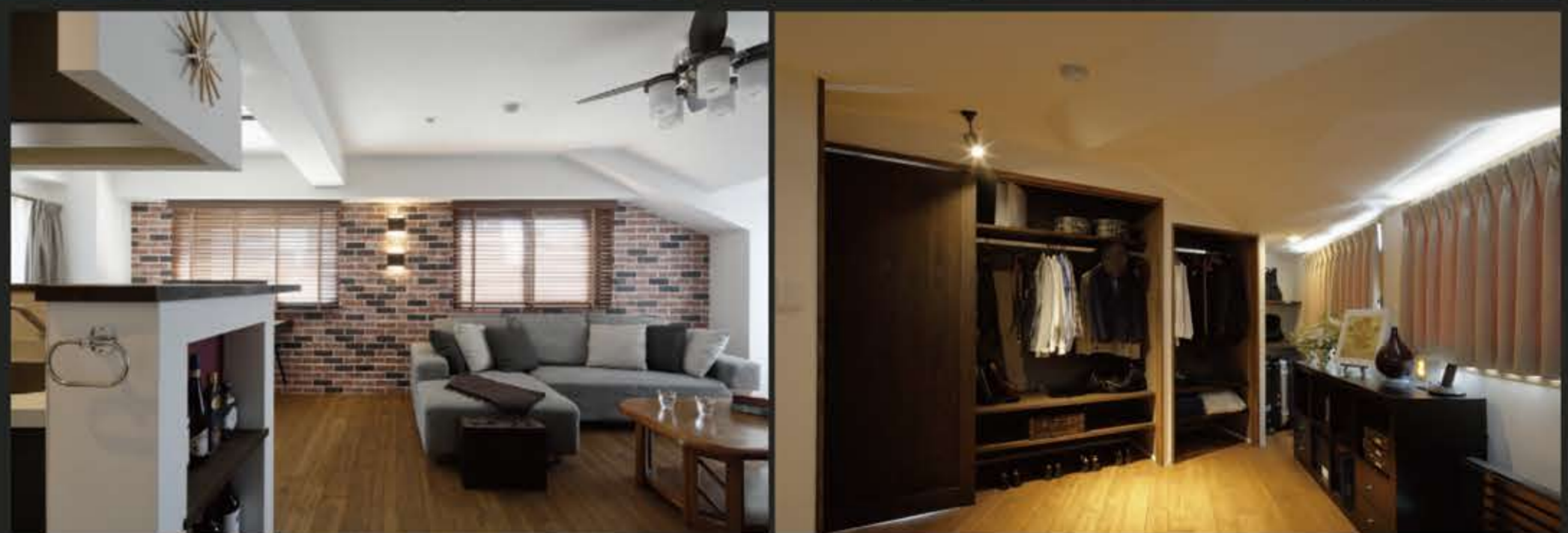
## 《設計・施工の工夫点》

リビングと寝室の仕切りを、見た目の新しさとリビングを広く見せるため、斜めの壁をご提案。  
 玄関には趣味の自転車が置けるガレージスペースを設け、ブリックタイルを多用して無骨なテイストにし、秘密基地のような、一人暮らしを満喫できる空間を演出。  
 リビングを仕切るのは、寝室の収納扉を兼ねた、秋田杉で製作した大きな引き戸。木目の意匠性と、一人暮らしとしての使いやすさを考慮。

## 《インテリアエレメント》

玄関床：タイル 名古屋モザイク グラグラ 磨き RA-X140P/ 目地：ライトグレー  
 床：フローリング LOHAS material パイン 塗装  
 壁：クロス サンゲツ EB-9843  
 珪藻土 LOHAS material 白菊 ナチュラルストーム・クシ引き  
 レンガタイル 名古屋モザイク イブリック ICC-20/ 目地：ライトベージュ  
 天井：クロス サンゲツ EB-9843  
 玄関カウンター収納：LOHAS material オセティックシリーズ AG01-M400 パイン 塗装  
 玄関固定棚：パイン集成材 塗装

《概算予算》 800万円



Before

After

