



## 庭と縁側と奥のあるキッチン

老いた母が一人でも寂しくない家へと改修することが求められた奥に隠れた暗いキッチンを中心とした「縁側」と「庭」を見ることができ、釣型に折れたパントリーの奥は死角になっている隙間が空いたパントリー天井はキッチンのロフト収納となっている

老いた母が一人でも寂しくない家へと改修することが求められた奥に隠れた暗いキッチンを中心とした「縁側」と「庭」を見ることができ、釣型に折れたパントリーの奥は死角になっている隙間が空いたパントリー天井はキッチンのロフト収納となっている

老いた母が一人でも寂しくない家へと改修することが求められた奥に隠れた暗いキッチンを中心とした「縁側」と「庭」を見ることができ、釣型に折れたパントリーの奥は死角になっている隙間が空いたパントリー天井はキッチンのロフト収納となっている



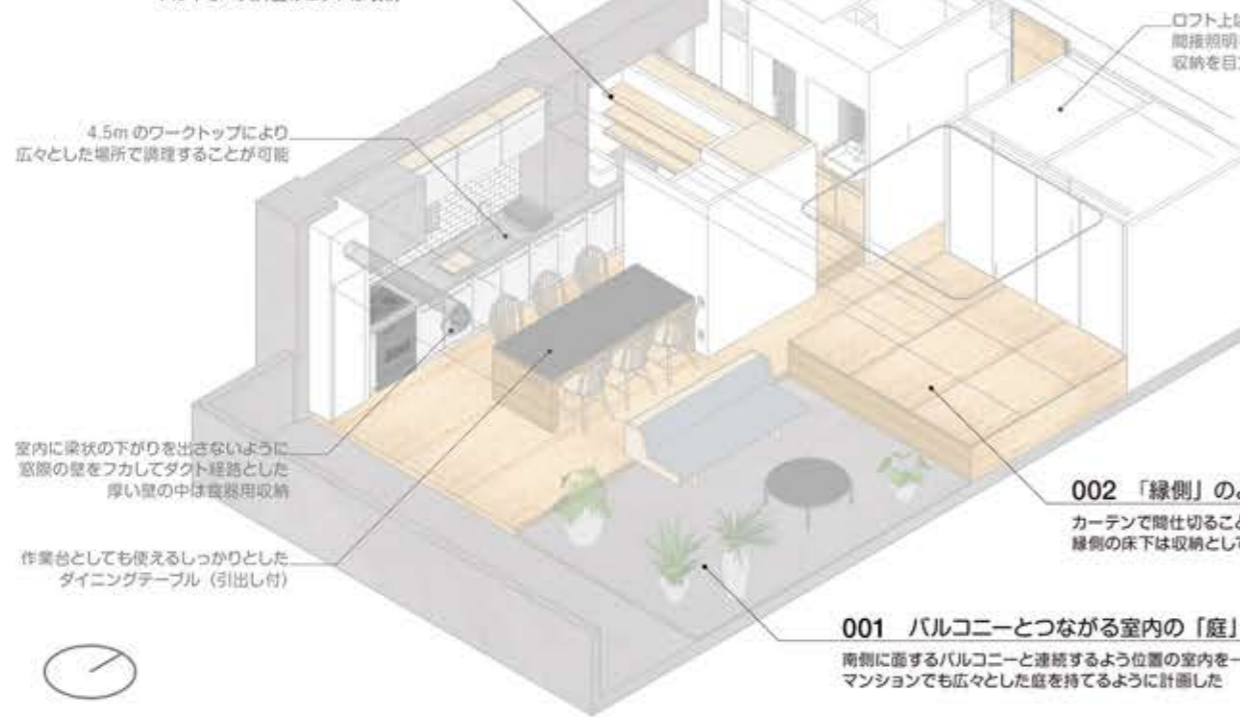
キッチンからはダイニングテーブル越しに「縁側」と「庭」を見ることができ、釣型に折れたパントリーの奥は死角になっている隙間が空いたパントリー天井はキッチンのロフト収納となっている



収納の面材はRC 現しになった梁型に合わせ強化繊維セメント板の裏側を使用裏側はスタンプやムラがあるがかえって古い建物の風合いと調和すると考えたレンジフードのダクト経路に合わせてフカした窓際の厚い壁は食器とカーテンを引き込める戸袋になっている

### 003 釣型に「奥」のあるパントリー

ダイニングテーブルや「庭」「縁側」からは奥の収納や冷蔵庫が見えないようになっているパントリー天井上のロフトは収納



### 002 「縁側」のような小上がり

カーテンで隠すことができ、縁側の床下は収納として使えるようにした

### 001 バルコニーとつながる室内の「庭」

南側に面するバルコニーと連続するよう位置の室内を一部土間としマンションでも広々とした庭を持てるように計画した

### BEFORE



### AFTER

