

After



# 回遊スタイルキッチンへの中古リノベーション

## 暮らしが変わったキッチンリフォーム空間

### <リフォームの動機>

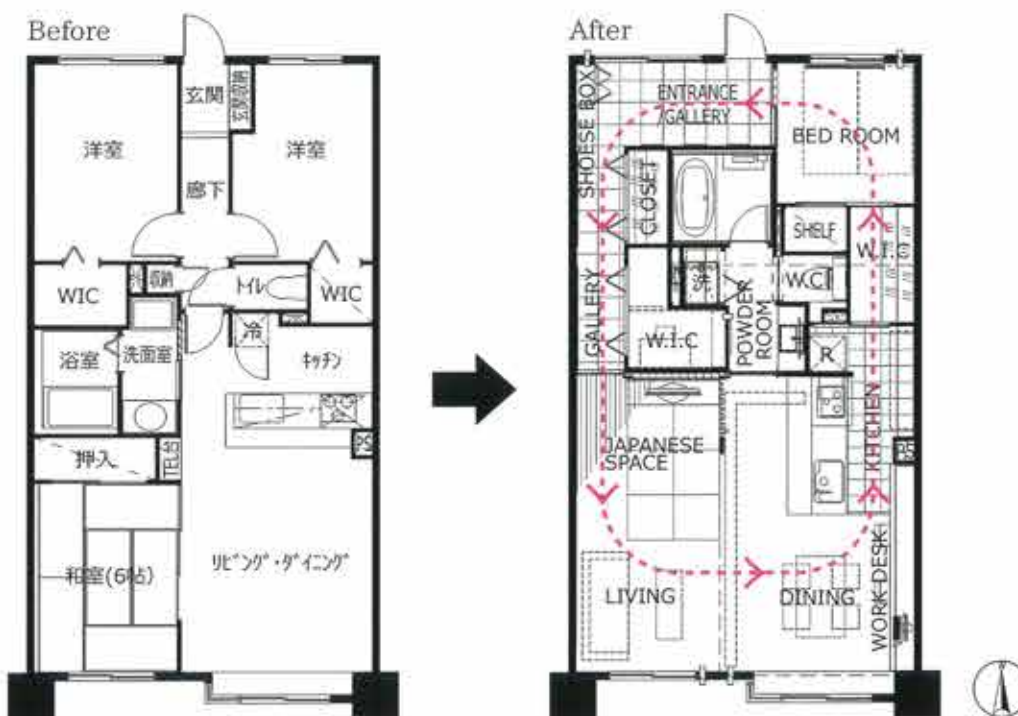
都心で働く施主様。交通のアクセスが良い、駅近のマンションをご購入され、廊下を中心に、居室が左右にあるマンション特有の間取りでは無く、オリジナリティのある間取りにしたいというご要望。キッチンなどの水廻りを中心に配置したギャラリーのある間取りをご提案しました。

### <リフォームポイント>

オープンキッチンにレイアウトを変更し、LDKのどこからでもスカイツリーや富士山を望む素晴らしい眺望を楽しむことができます。また、WICと寝室へのアクセスも動線良く、風通し良く、使い勝手のよいものになり、住まい全体でキッチンを中心に回遊できるデザインとしました。

### <施主の感想>

LDKのどこからでも、素晴らしい眺望を楽しむことが出来、キッチンを中心に親戚も大勢集まって楽しく過ごしています。



Before  
開まれたキッチンの一般的な間取りのマンション

