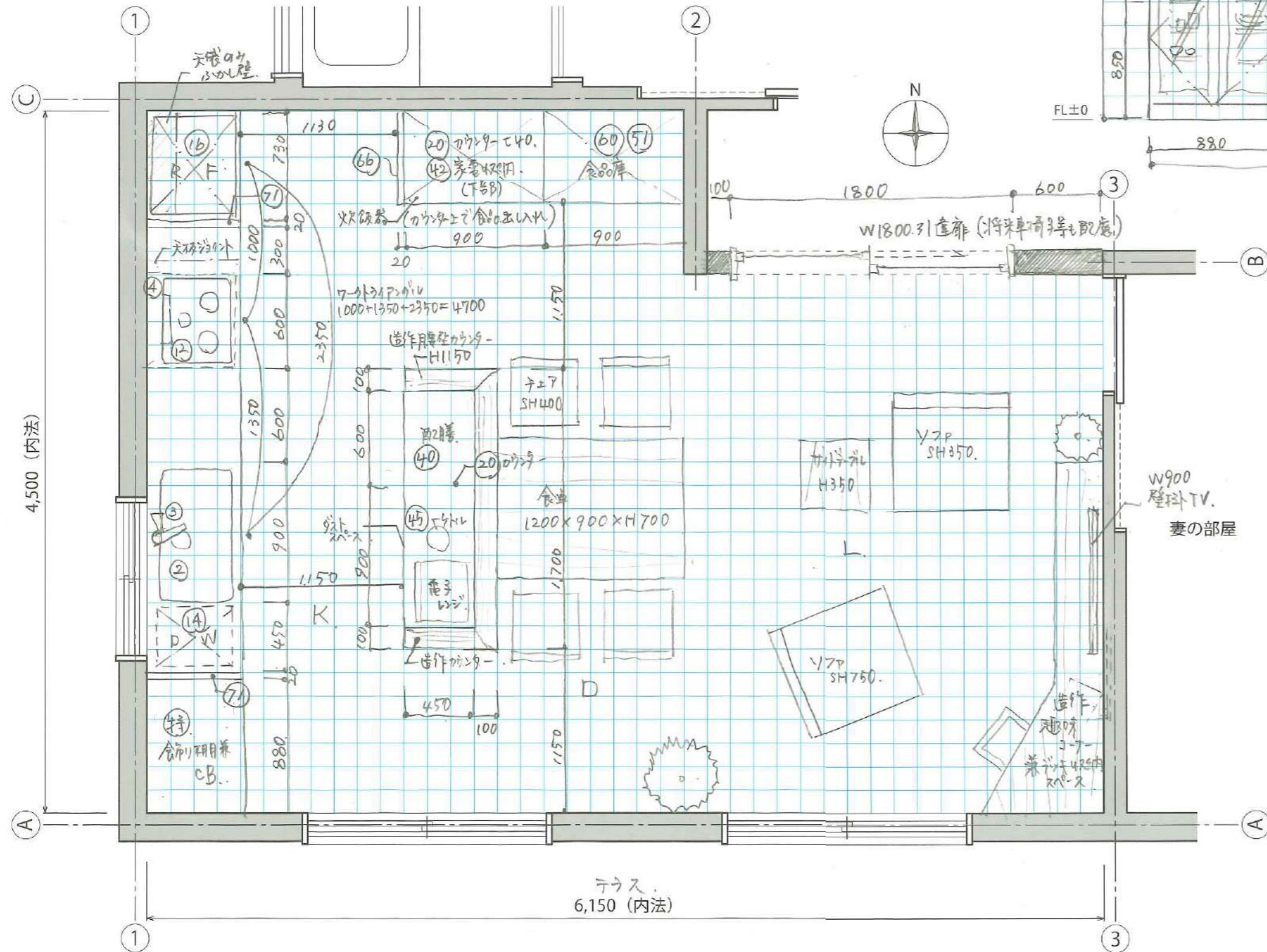


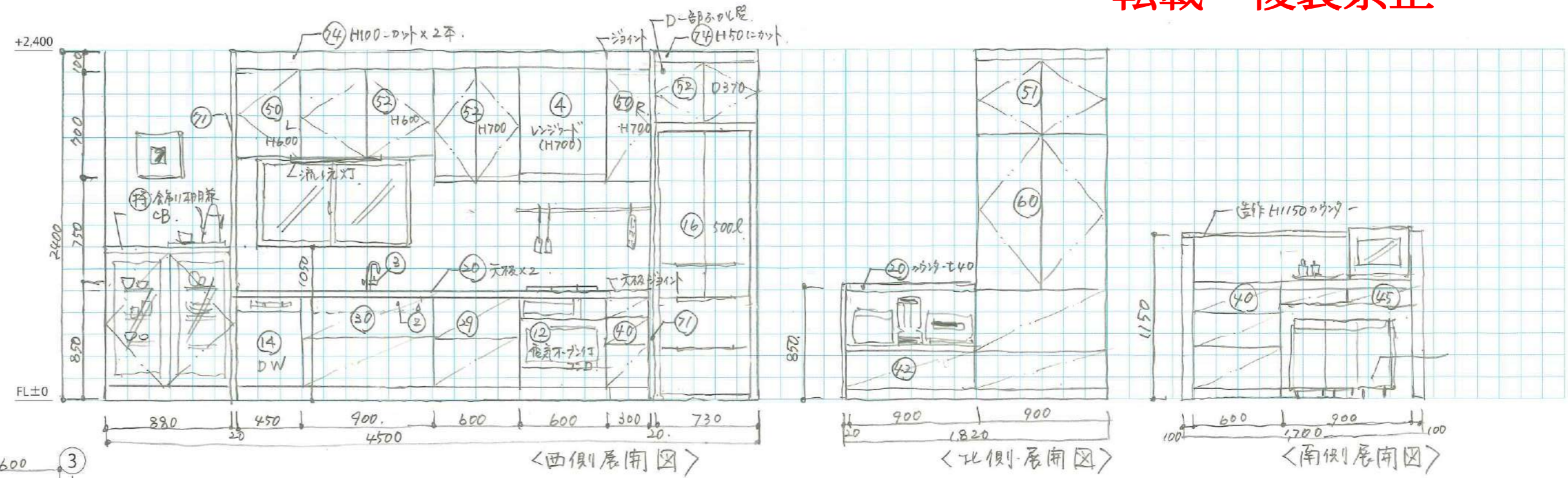
解答欄【1】 夫婦と一緒に調理しやすいKレイアウトの工夫

家時間の多くなる夫婦二人の住まいが行来し易いキッチン計画とした。通路幅1100以上を確保し要所に調理配膳スペースを設けた。食器や食洗機等は二人のライフステージに合わせコンパクトにするも、食材は週末のまとめ買いがし易い大容量且つ、片付けし易い動線にレイアウトした。ゴミもシンクの後方に配慮し整えた。

解答欄【2】 K、D、Lの平面図 (S=1:30 1マス150mm)



解答欄【3】 Kの展開図 (S=1:30 1マス150mm)



解答欄【4】 Kの透視図 一点透視パースガイド (基本立体格子 300×300mm) 図面名称: 北側を見る透視図 (大きな動線を確保)

