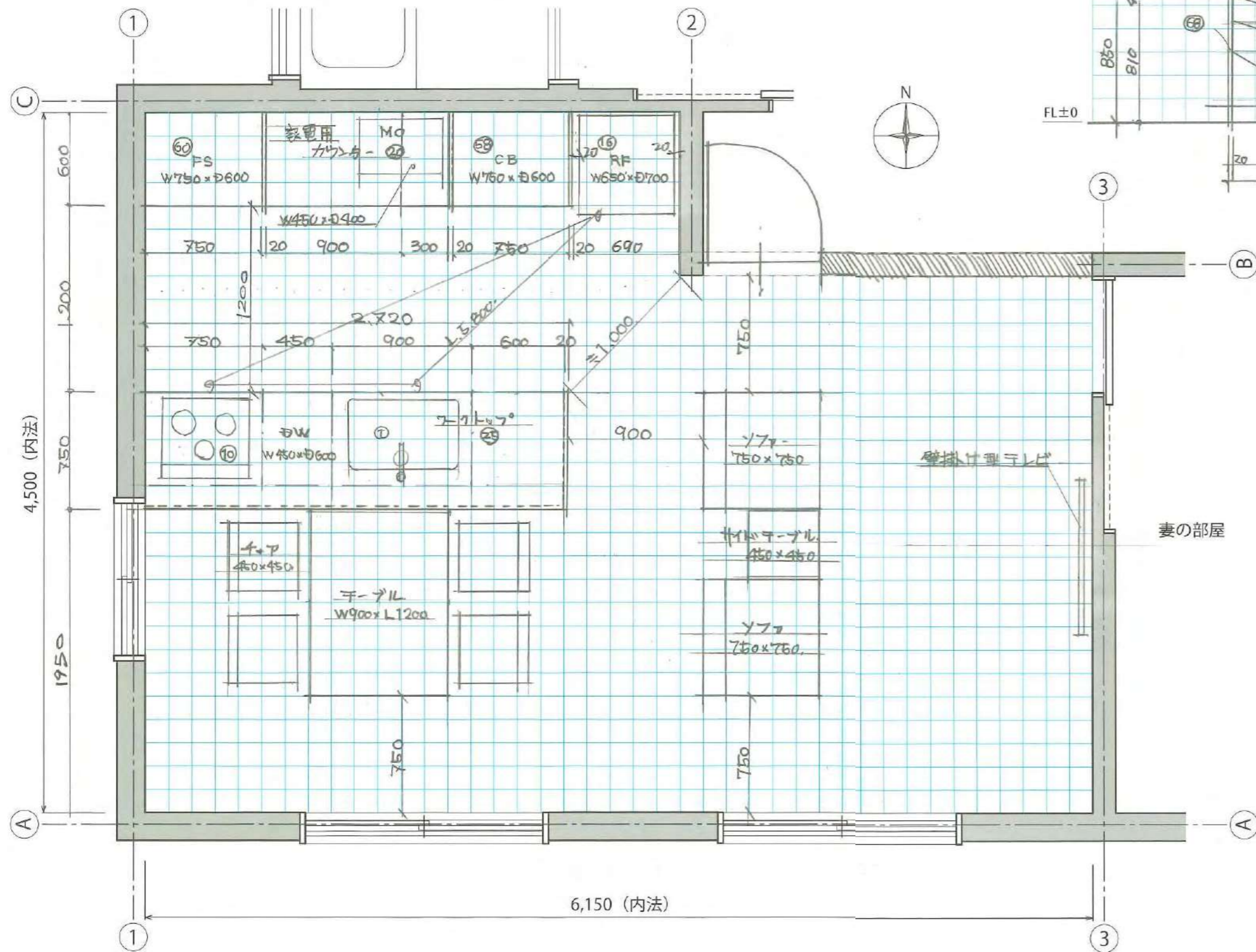


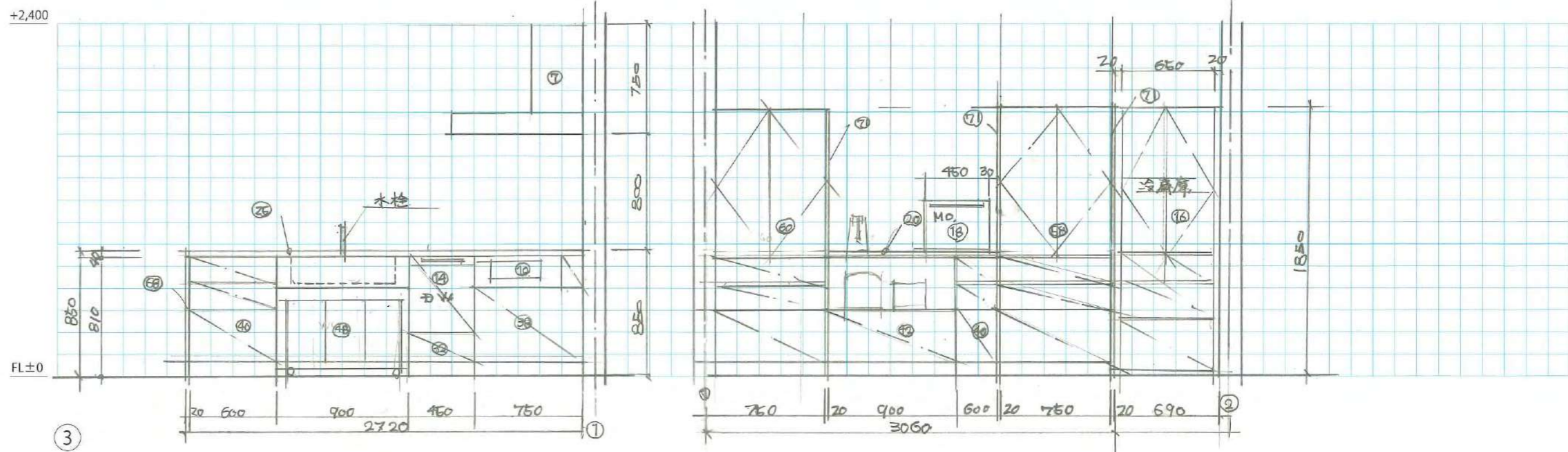
解答欄【1】 夫婦と一緒に調理しやすいKレイアウトの工夫

夫婦2人が同時にキッチンを使い易くするためにキッチン内の通路スペースを1200mmとした。出来るだけキッチンとダイニングはコンパクトにして、リビングを広くすることで、夫婦で共有の時間をゆったりと過ごせるように配慮した。シンクの両側に作業スペースを確保できるようにして、2人同時使用に配慮した。

解答欄【2】 K、D、Lの平面図 (S=1:30 1マス150mm)



解答欄【3】 Kの展開図 (S=1:30 1マス150mm)



解答欄【4】 Kの透視図 一点透視パースガイド (基本立体格子 300×300mm) 図面名称: 北側を見る透視図

