

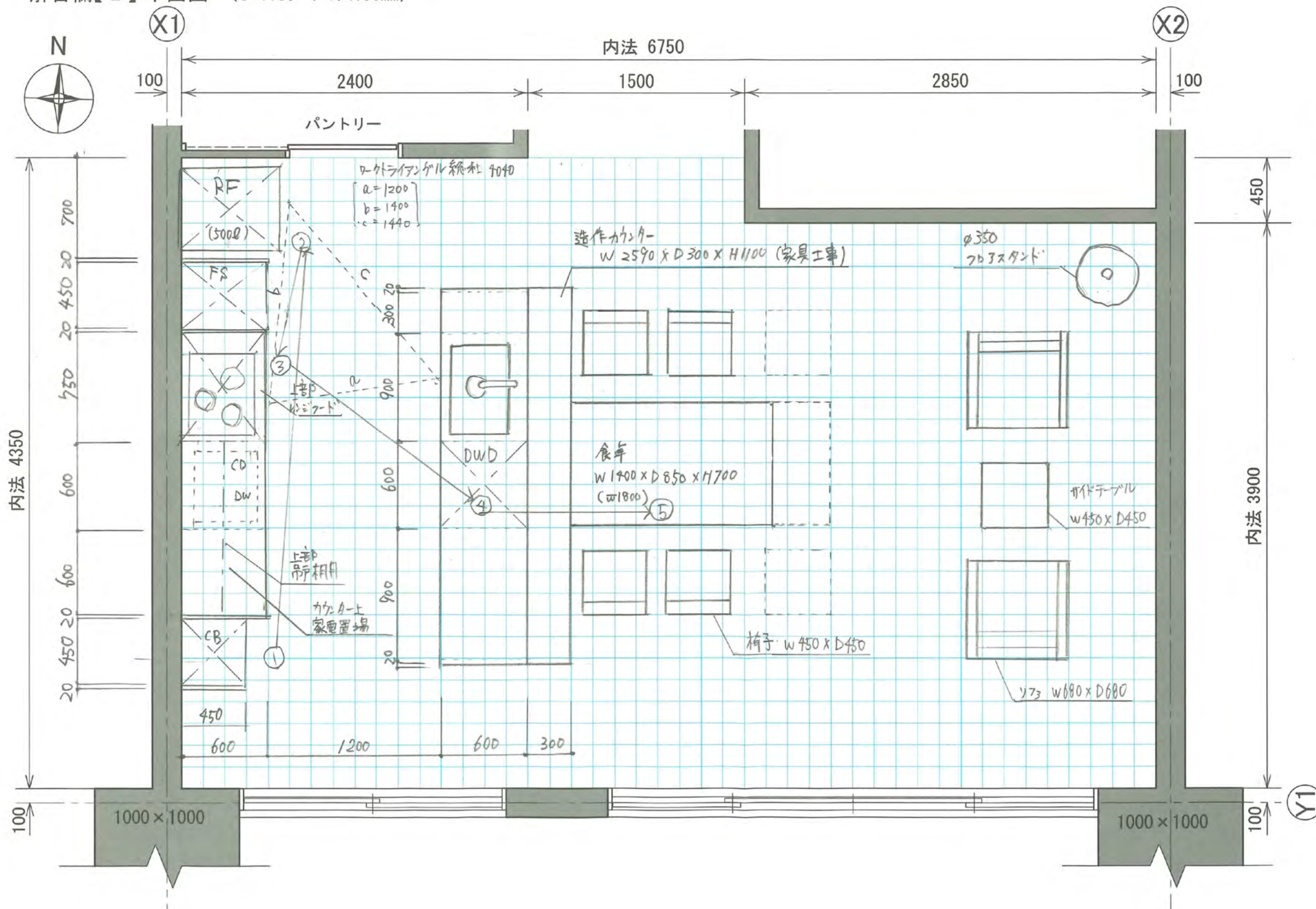
解答欄【1】①パントリーを活かしたKのレイアウトパターンの概要 ②独立型と複合型の選択、その理由と特徴(各80~90字)

① パントリーから食材等を取り出し冷蔵庫や食品庫、シンク左側へ仮置きができる。また夫婦一緒に調理しやすい様に壁面側とアイランド側との通路を1200と移動しやすく配慮いたしました。

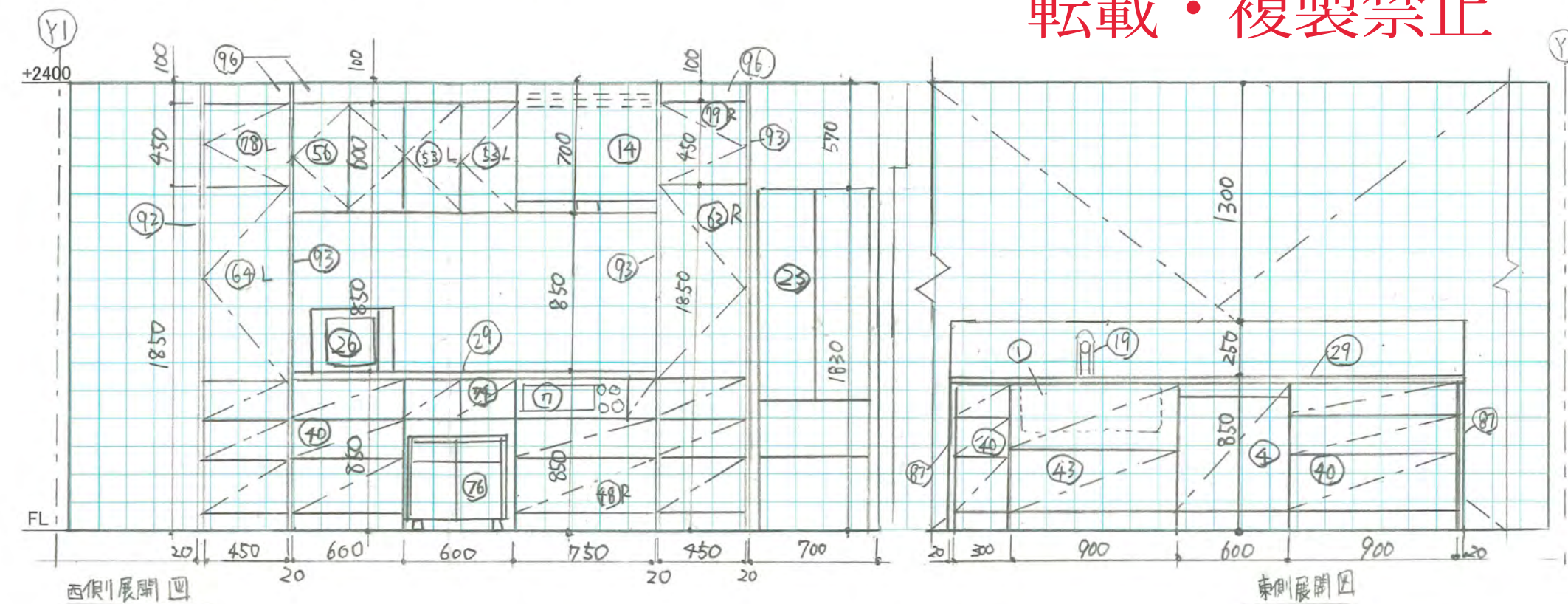
② 選択した型について()に○を記入しなさい ()独立型 (○)複合型

お客様が来た時、食事する時に作業者の手元や片付いていない食器や調理器具が見えない様に造作カウンターを設置。調理中のにおいがリビングへ流れていかない様に、熱機器を壁側へ配置しました。

解答欄【2】平面図 (S=1:30 1マス150mm)

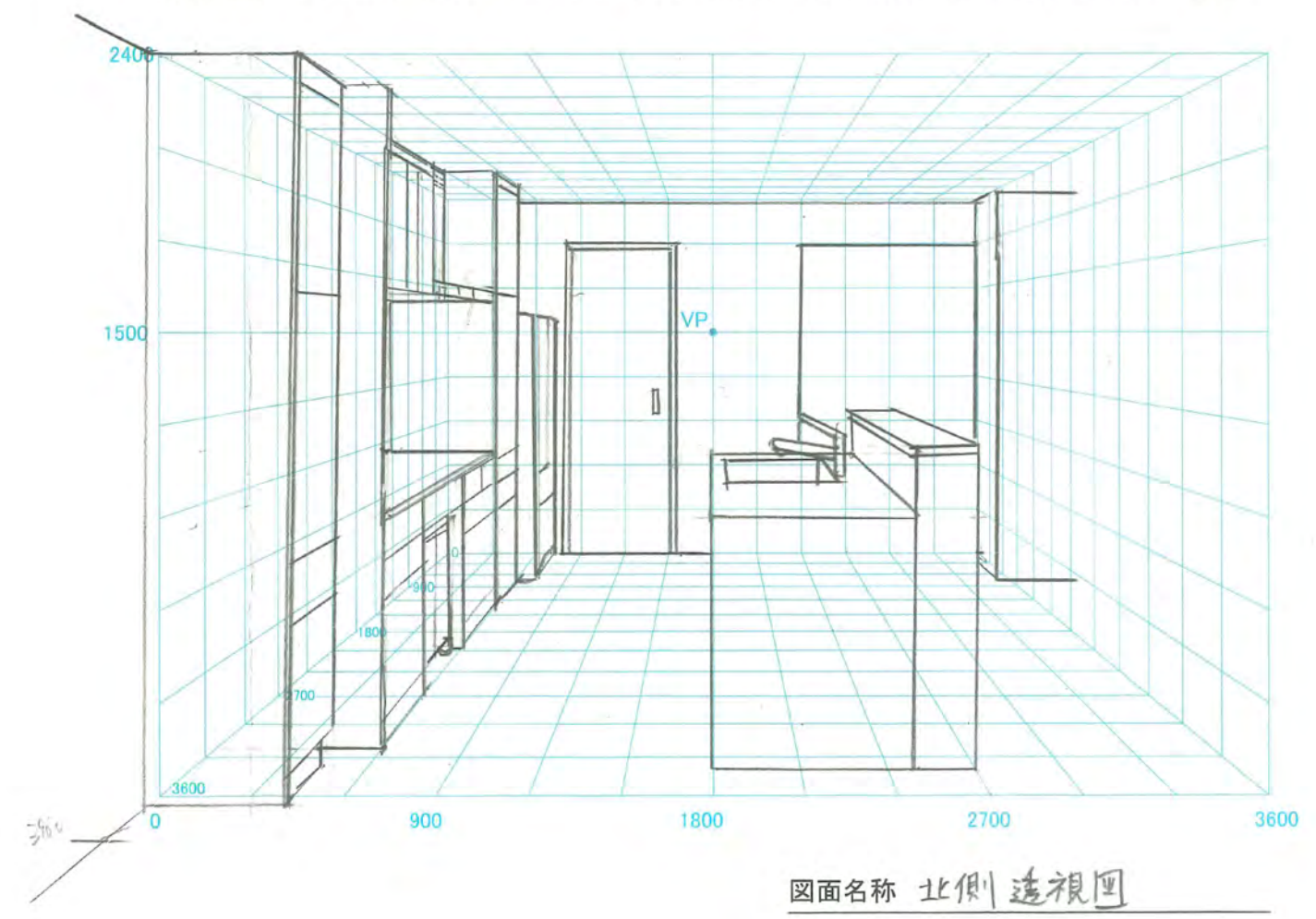


解答欄【3】Kの展開図 (S=1:30 1マス150mm)



転載・複製禁止

解答欄【4】Kの立体表現 パースガイド(一点透視) 基本立体格子300x300mm



図面名称 北側透視図