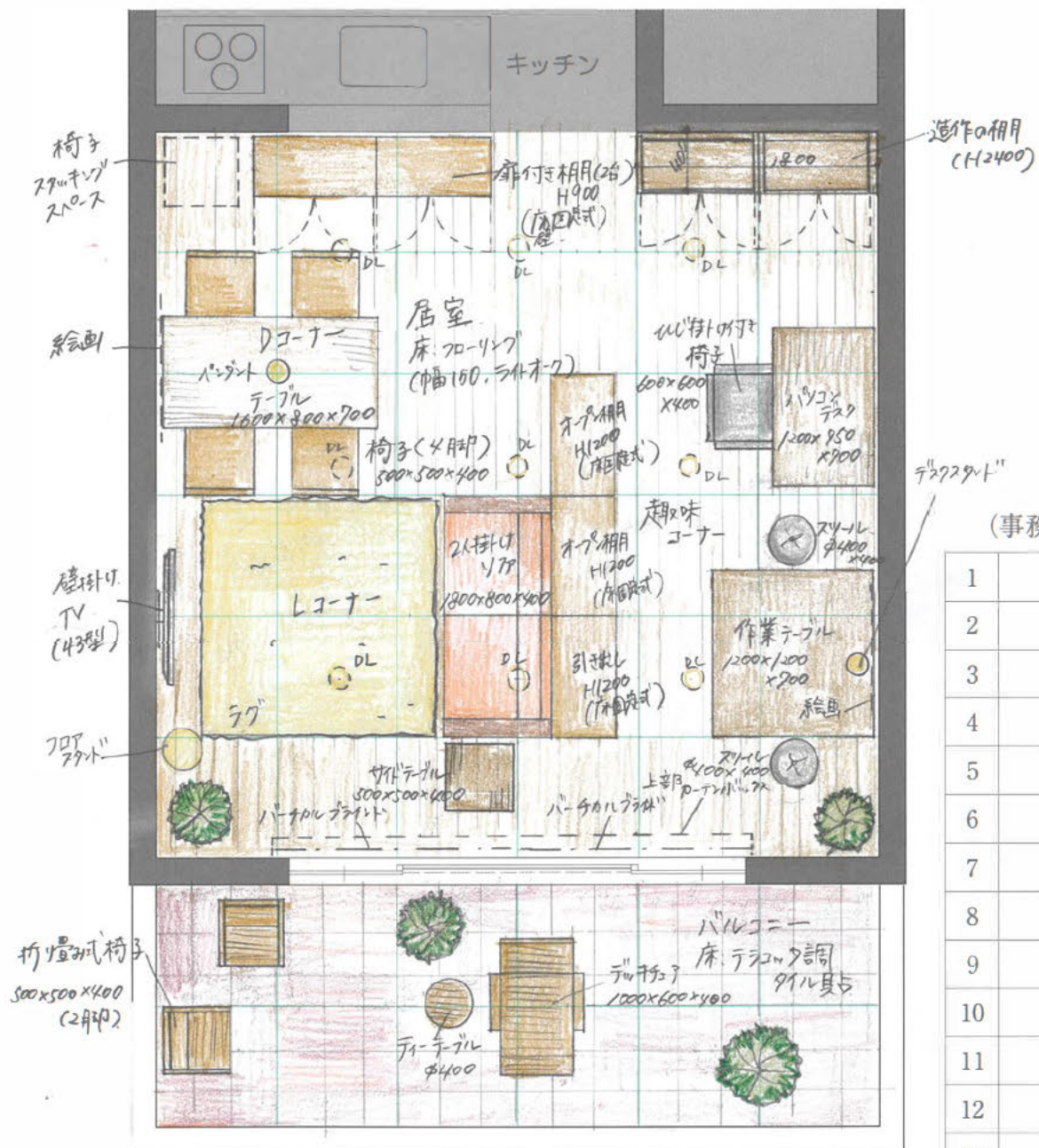


# 転載・複製禁止

## 課題 I

### 設問 1 - 解答欄 1

インテリア平面図(着彩すること) ・ S=1:50 ・ グリッド 900×900



造作の棚 (H2400)

フェニックス

(事務局使用欄)

1		
2		
3		
4		
5		
6		
7		
8		
9		
10		
11		
12		
13		
14		
15		
16		
17		
18		
19		
20		

(事務局使用欄)

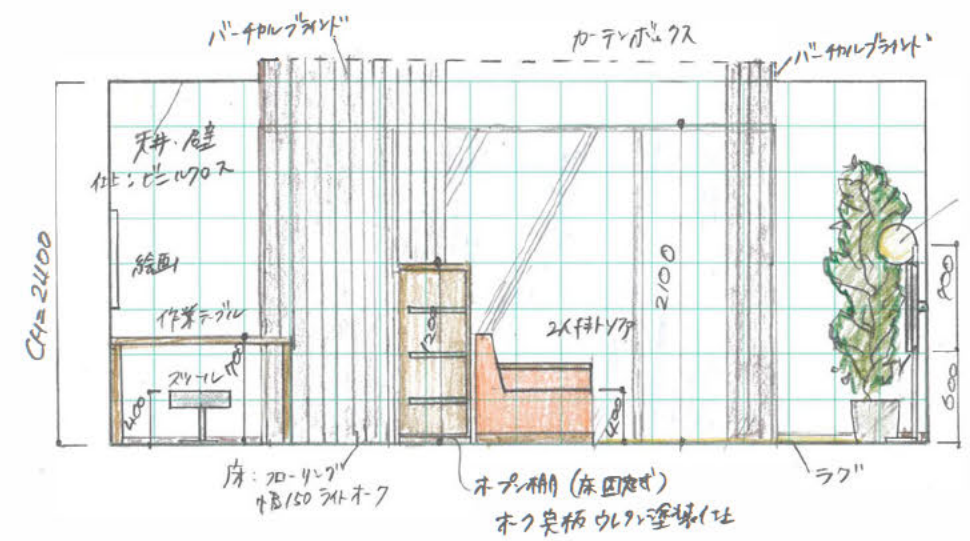
プレゼンテーション 採点	論文採点	総合採点



# 第42回 インテリアコーディネーター資格試験 (二次試験) プレゼンテーション・論文解答用紙

### 設問 2 - 解答欄 2

南側インテリア立・断面図(着彩すること) ・ S=1:50 ・ グリッド 300×300

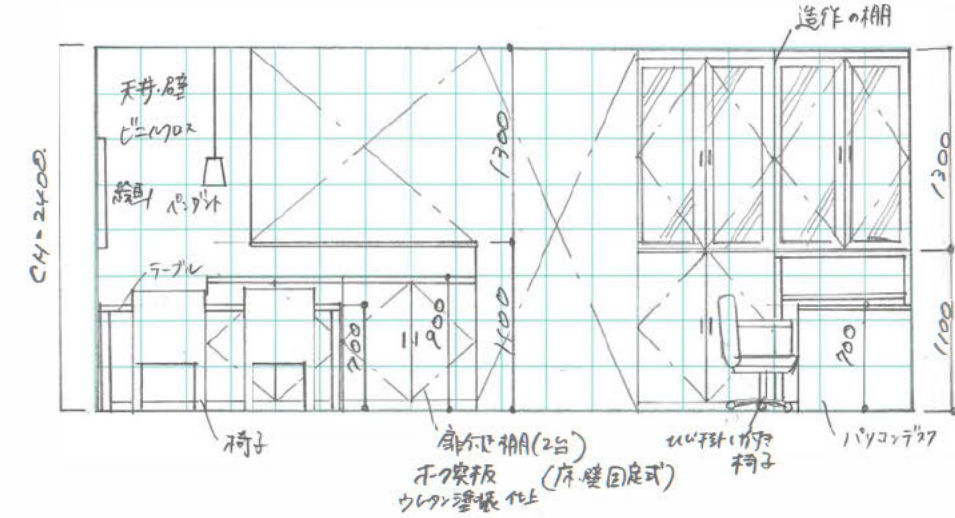


(事務局使用欄)

1		
2		
3		
4		
5		
6		
7		

### 設問 2 - 解答欄 3

北側インテリア立・断面図(着彩しなくてよい) ・ S=1:50 ・ グリッド 300×300

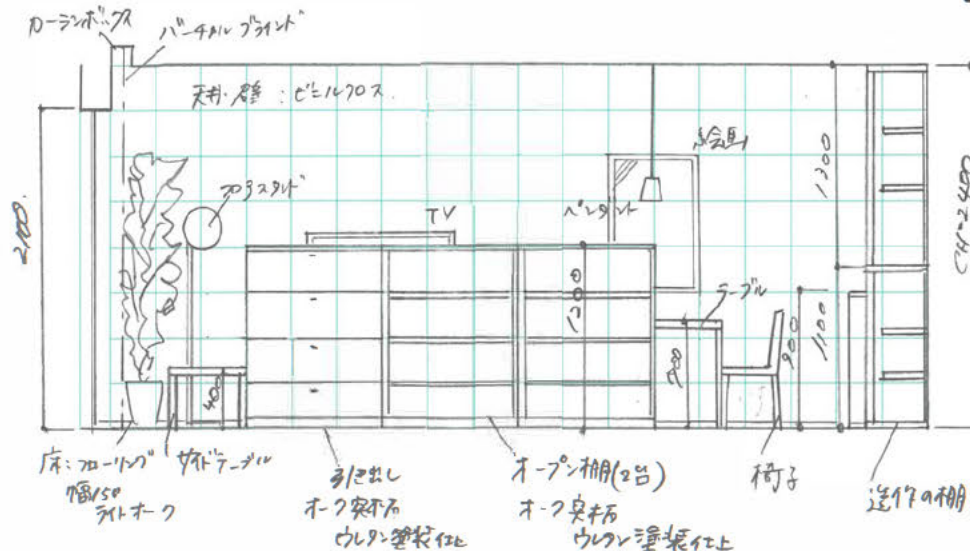


(事務局使用欄)

1		
2		
3		
4		
5		
6		
7		

### 設問 2 - 解答欄 4

西側インテリア立・断面図(着彩しなくてよい) ・ S=1:50 ・ グリッド 300×300



(事務局使用欄)

1		
2		
3		
4		
5		
6		
7		