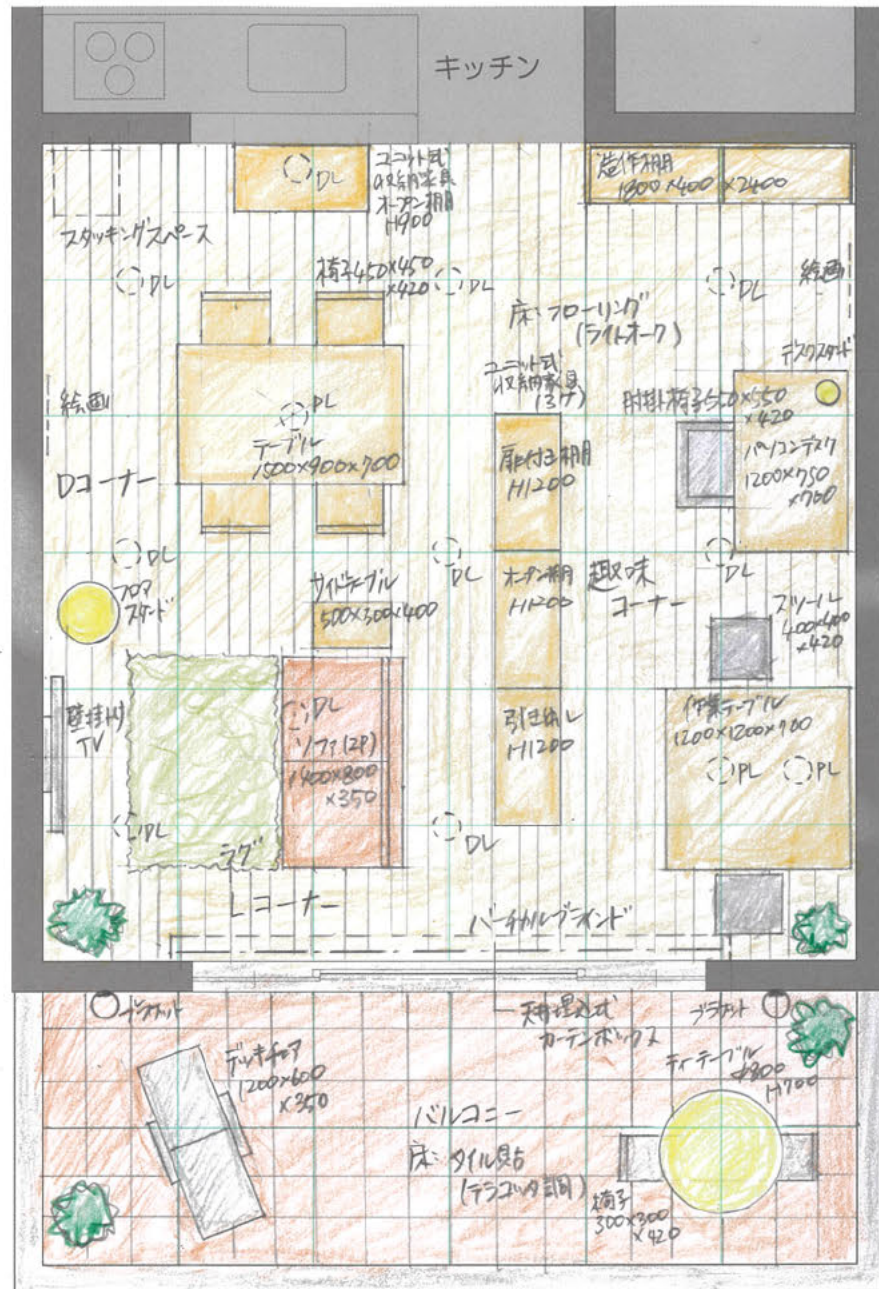


課題 I

設問 1 - 解答欄 1

インテリア平面図(着彩すること) ・ S=1:50 ・ グリッド 900×900

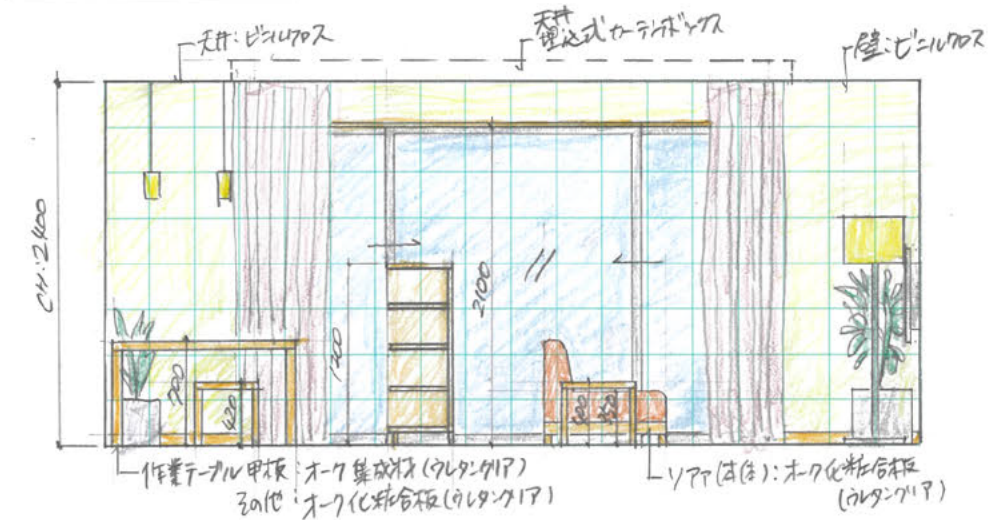


(事務局使用欄)

プレゼンテーション 採点	論文採点	総合採点

設問 2 - 解答欄 2

南側インテリア立・断面図(着彩すること) ・ S=1:50 ・ グリッド 300×300



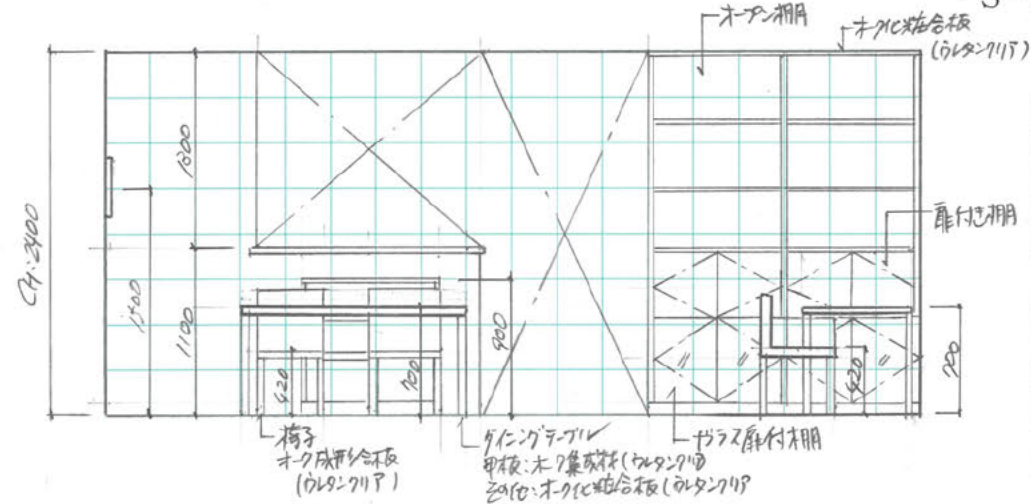
(事務局使用欄)

1		
2		
3		
4		
5		
6		
7		

設問 2 - 解答欄 3

北側インテリア立・断面図(着彩しなくてよい)

・ S=1:50 ・ グリッド 300×300



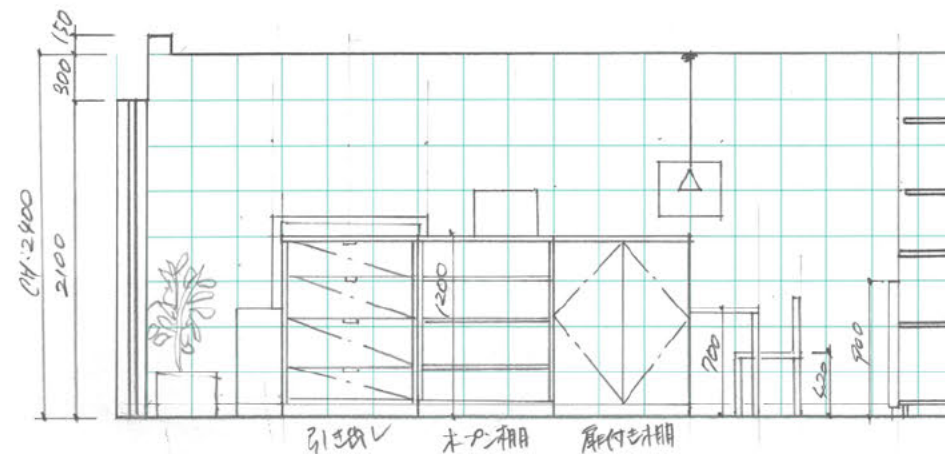
(事務局使用欄)

1		
2		
3		
4		
5		
6		
7		

設問 2 - 解答欄 4

西側インテリア立・断面図(着彩しなくてよい)

・ S=1:50 ・ グリッド 300×300



(事務局使用欄)

1		
2		
3		
4		
5		
6		
7		

(事務局使用欄)

1		
2		
3		
4		
5		
6		
7		
8		
9		
10		
11		
12		
13		
14		
15		
16		
17		
18		
19		
20		