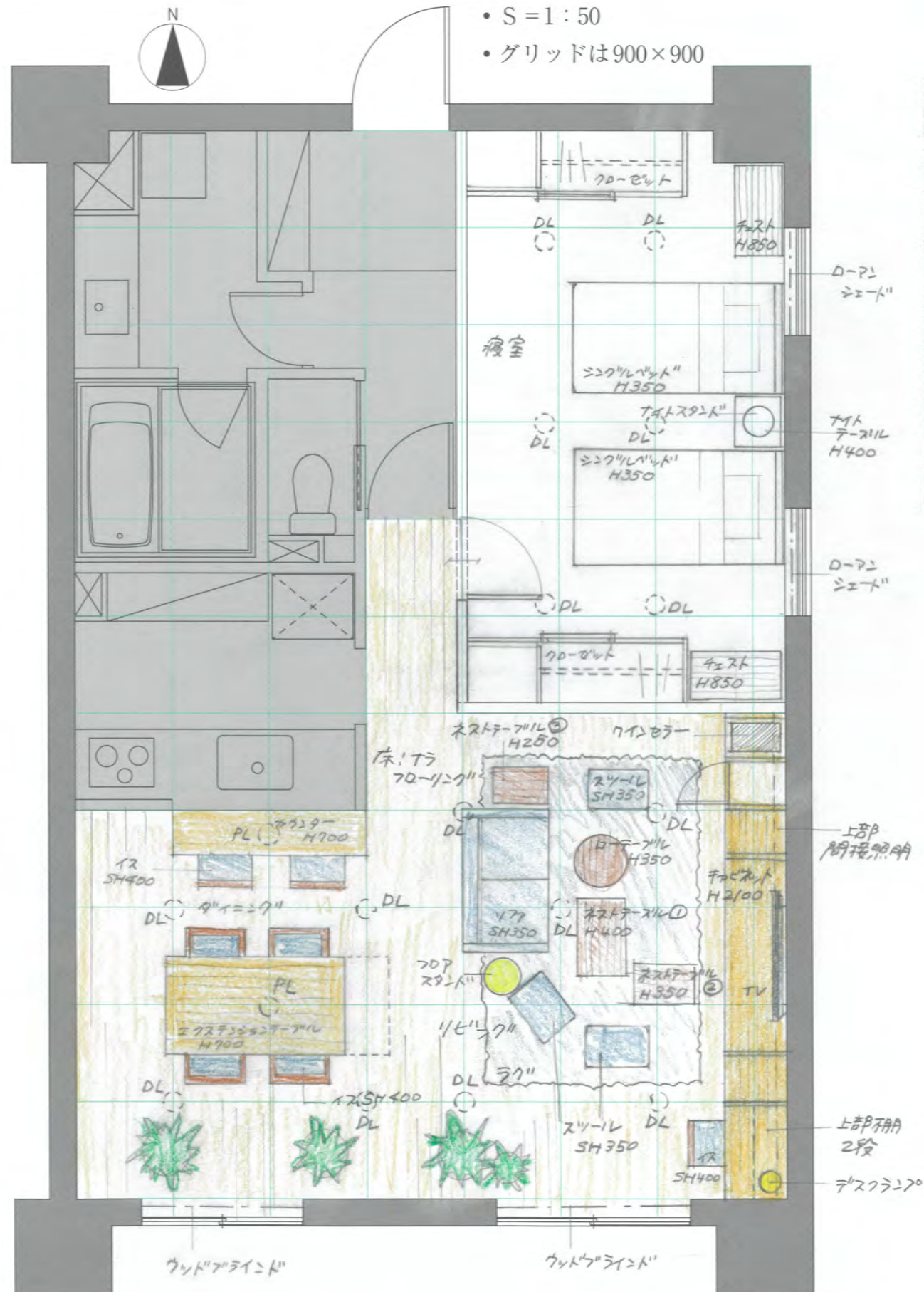


# 第39回 インテリアコーディネーター資格試験 (二次試験) プレゼンテーション・論文解答用紙

## 課題 I - 解答欄 1

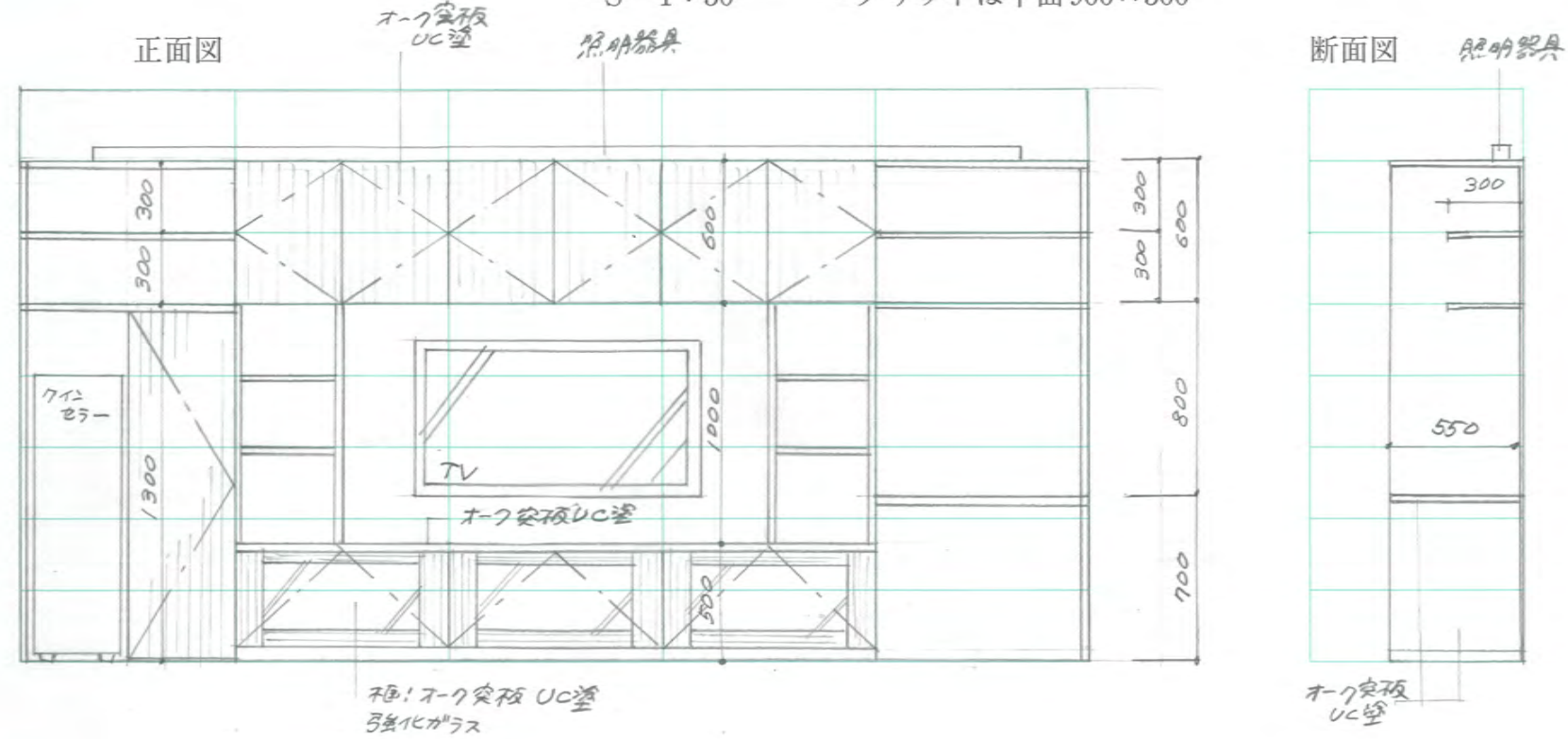
インテリア平面図 (LDのみ着彩)



## 課題 I - 解答欄 2

キャビネットの正面図と断面図 (着彩不要)

• S = 1 : 30  
• グリッドは平面 900 × 300



## 課題 I - 解答欄 3

ウインドートリートメントの種類およびその特徴

取り付け場所	種類	特徴
リビングエリアのテラス戸	ウッドブラインド	木製スラットの向きを調節することで、日光や視線の入り方を調節でき、木製ルーバーが使用されているので温かみのあるテイストにできる。
寝室の腰窓	ローマンシェード	裾をハルーン状にこせる等して、シェードを下げている状態においても装飾性が高い。また、遮光生地と使用することで遮熱効果も期待できる。

**複製・転載禁止**