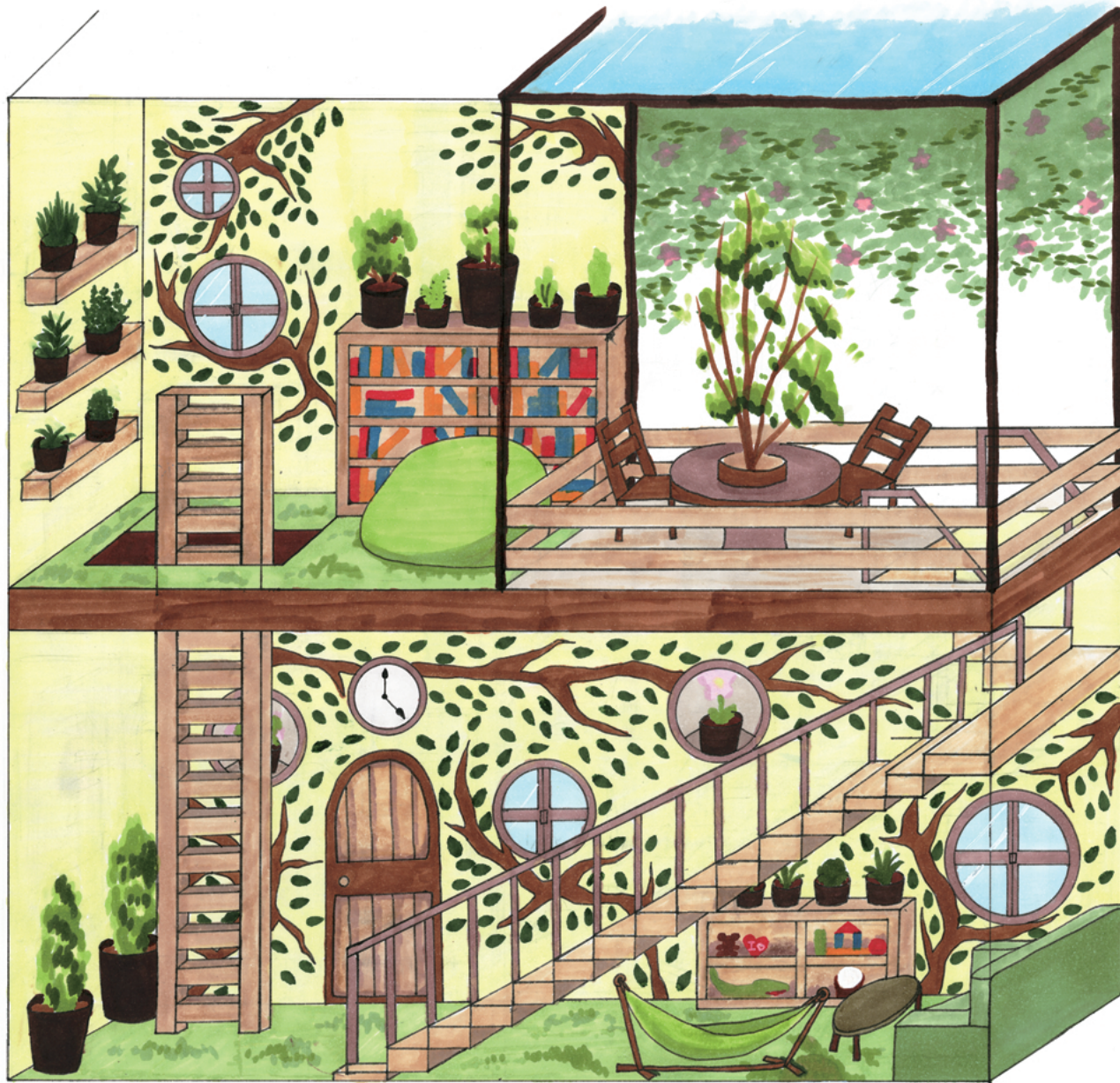


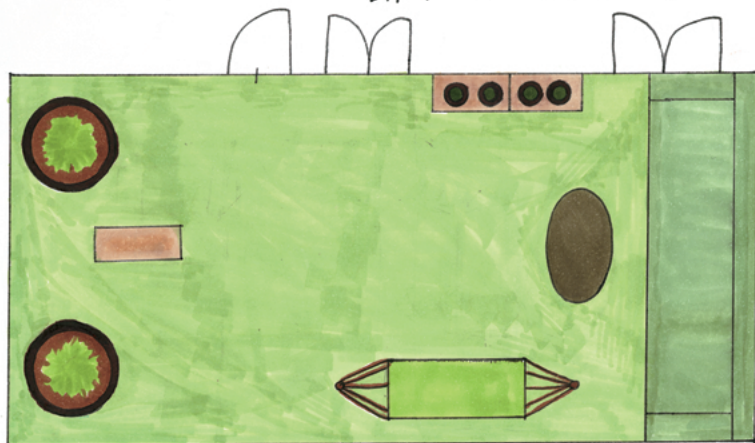
緑と安閑な暮らし



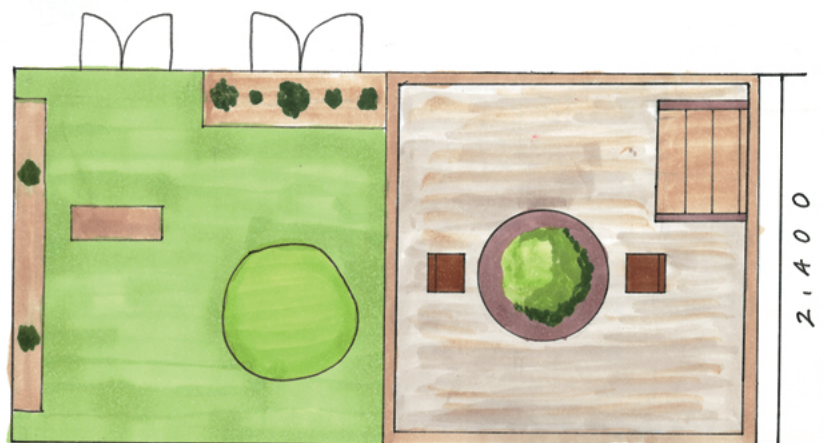
断面 パース S = 1/20

コンセプト

経済的に豊かになり、科学技術も高度に発達し、より便利で快適な生活が実現しているのが現代社会だが、その一方で抱えきれないほどのストレスを感じている人も多く、「ストレス社会」とも呼ばれている。そういった人々を癒すためのリビングルーム。観葉植物や樹木を配置することで、精神的にリラックスさせ、健康の増進や生活習慣の質を向上させることができる。



平面図 S = 1/30
4,800



上部 S = 1/30

1 リーディングスペース

2 オープンスペース

3 ベランダスペース

~ その他の説明 ~



読書ができるスペースをつくることで、小さい頃から本を親しむ習慣をつけることができる。



壁や仕切りを排除することで空間を広く見せ、家族との交流の場を広げることができる。



陽光の下で心地良い風を感じながらリラックスできる空間。また、洗濯物を干したり、ガーデニングも楽しむこともできる。

植き鉢型のアロマディフューザーを設置。様々な木の香り、花の香りを楽しめる。



壁の中に棚がある!

ビーズクッション



本を読みながらくつろげるクッションを設置。身体に合わせて形が変わるため、どんな姿勢にもフィット。