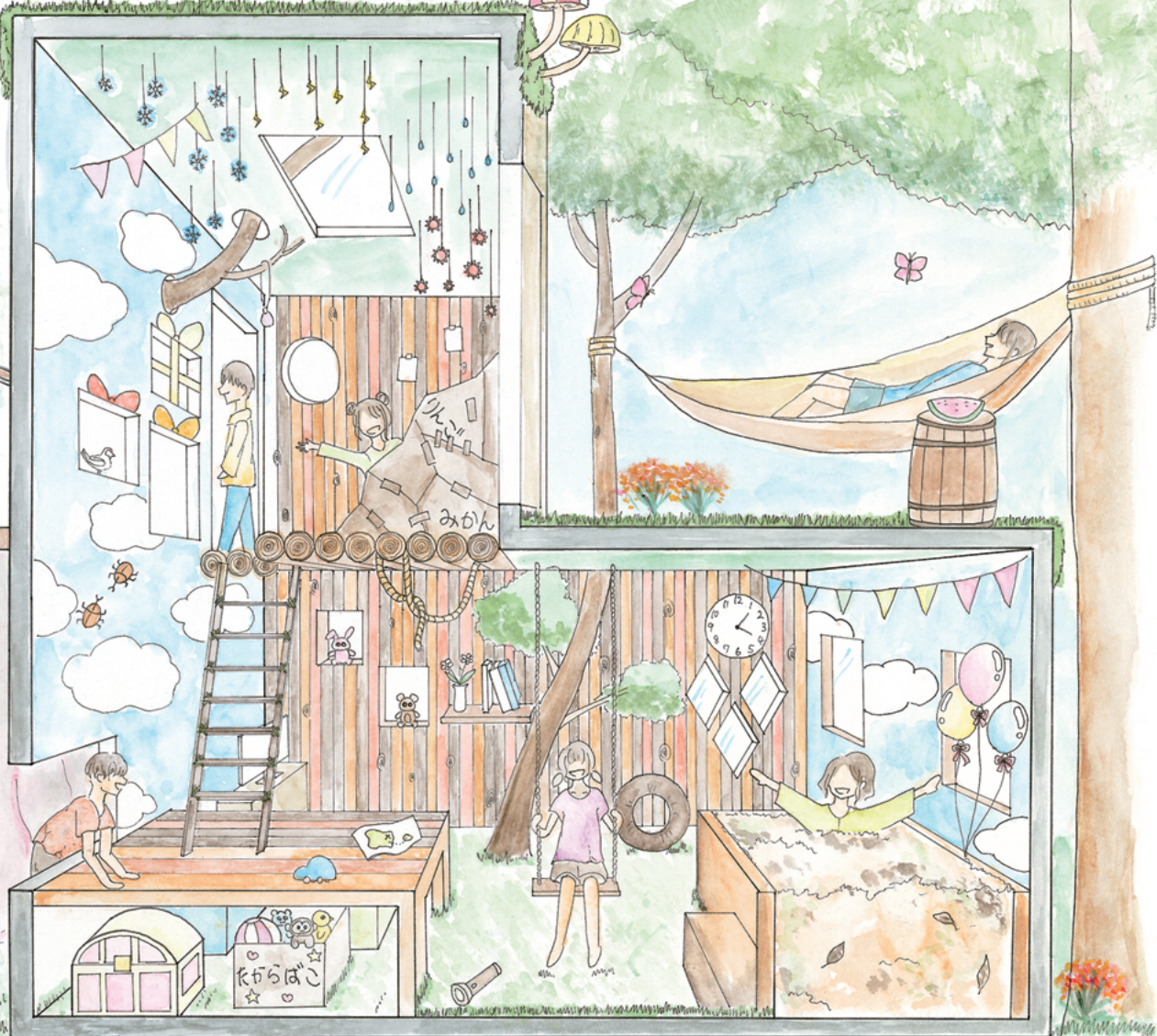


# 秘密の隠れ家

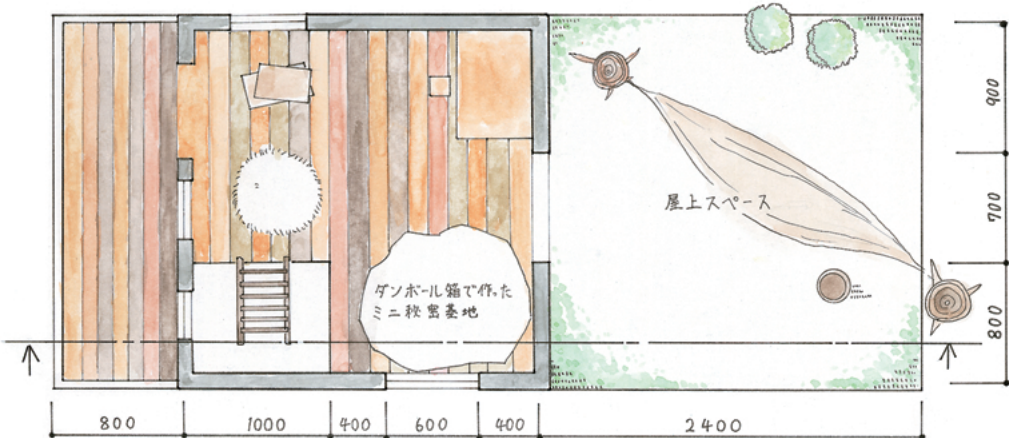
幾つになっても“秘密基地”と聞くとなんだかワクワクするから不思議だ。子ども時代に山へ行き、秘密の場所を作った経験はないだろうか？自然の中に作る秘密基地は森に浴び込むような感覚があり、とても楽しかった記憶がある。

しかし、現在森林破壊の影響で多くの動植物が絶滅している。その原因の一つに森林伐採が挙げられる。そこで、木を切らずに木の位置に合わせてリビングを建てることにした。そうすることで森林を守り、自然を身近に感じられる。

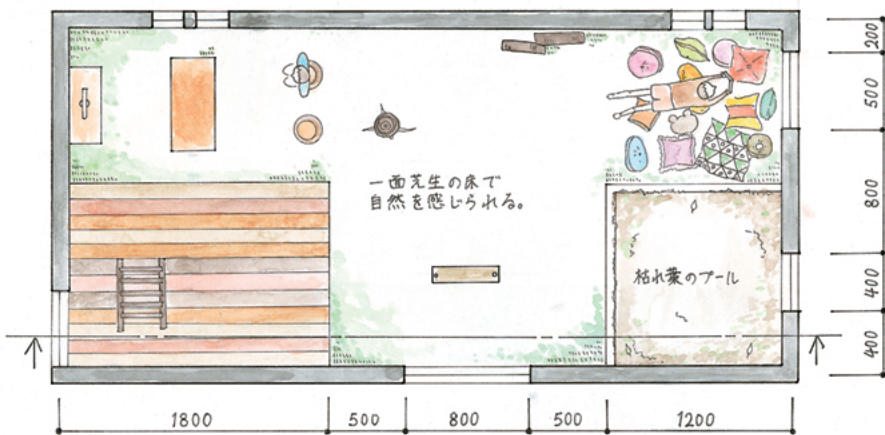
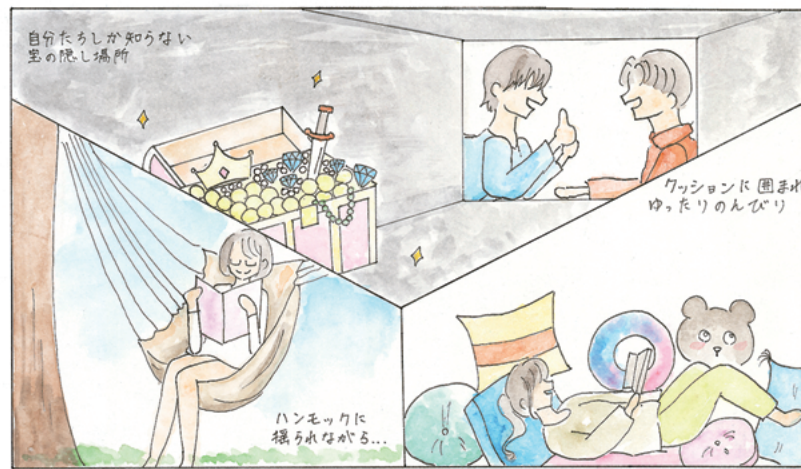
自然の中で童心に戻り、毎日ワクワクを楽しめる秘密基地リビング、素敵だと思いませんか？



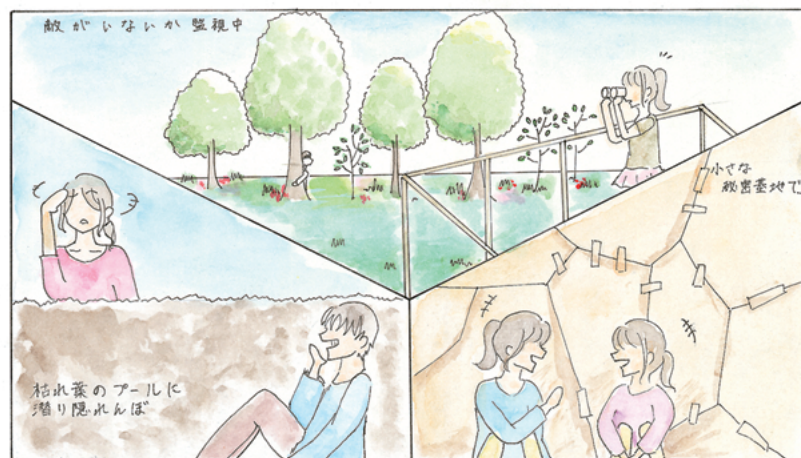
断面パース S=1:20



2階平面図 S=1:30



1階平面図 S=1:30



プレゼントの飾りかた

森の材料で作った木のほしご



ビヤ樽か椅子の代わり



室内でも、屋外でも楽しめるブランコ



自分だけの宝箱



SDGs



自然のマイホームを建てることにした。



森林伐採をし、宅地にする。



森林減少へとつながる。



森林伐採をせずに家の物を作る。

自然を守り続けられる。