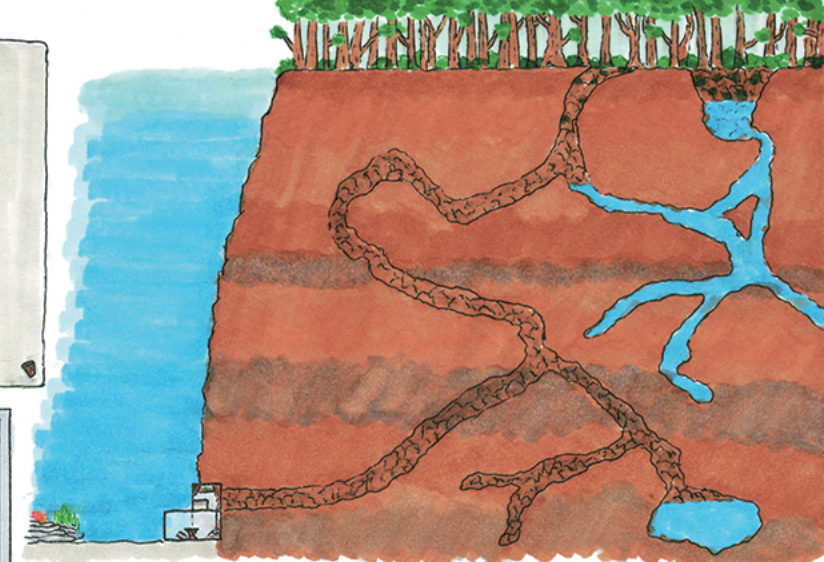
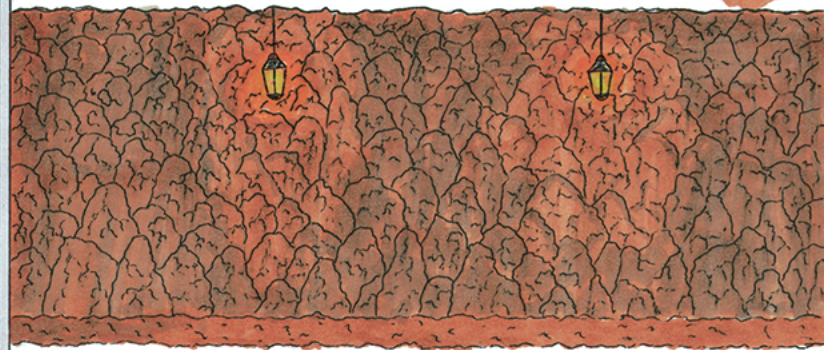


Dive

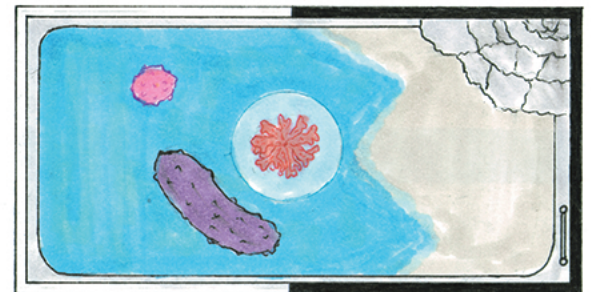
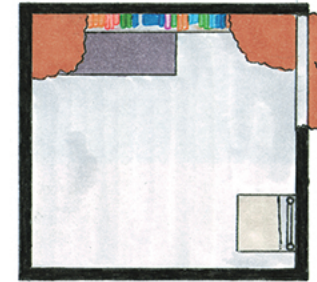
森の中の洞窟に
潜り込み、明かりを
たどっていき
リビングにつく



透視図



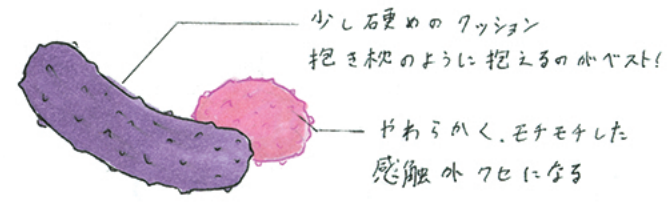
下の部屋の半分はガラス
張りて、広い海底を
見渡せる



平面図 1/40

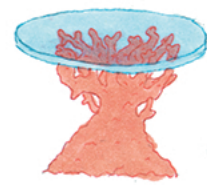
concept
常に海に潜っているような気分になれる
静かな海底で何にもじりまき水すに
思いきりくつろげる
入り口が洞窟を隠れ家的リビング

ナマコクッション



少し硬めのクッション
抱き枕のように抱えるのがベスト！
やわらかく、モチモチした
感触が外装になる

サンゴテーブル



脚にサンゴを使ったテーブル
脚に使えるバランスの良いサンゴを
探すのはなかなか難しい...

岩礁ソファ



ゴツゴツとしていて
硬そうに見えるが
おろろろく、うもれるように
座、くつろげる