

DUVIDED TIRAMISU

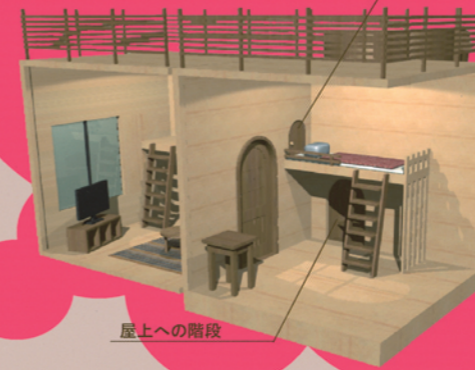
変形中の姿



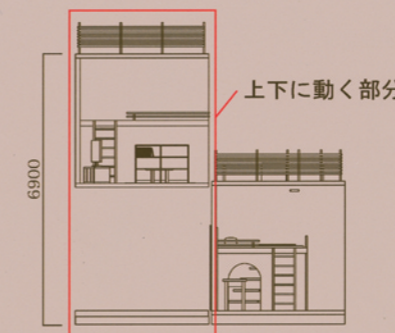
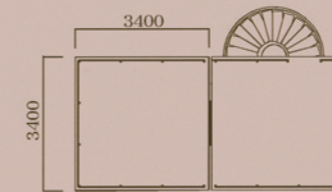
CONCEPT

ティラミスの語源である「私を引っ張り上げて(Tirami su)」から、上下に移動する片方のブロックによってドアの向こうの景色や部屋の機能が変わる、「まるで旅するような部屋」

隣の部屋に移動できる



屋上への階段



変形時

