



Scale Out

- スケールアウトした空間要素とインテリア -



■階段
MORTEXと木で構成された広い階段スペースは腰を掛けて読書をしたり、音楽を聴くことが出来る居場所としてデザインしている



■キッチン上を吹抜けにして光を取り込む



■造作TVボード



■造作洗面台



■リビング家具

■LDK

テレビボード廻りはモノトーンを基調とし、ゴールド、イエロー色をアクセントとした素材感のあるアート、小物を提案。ダイニングはデザインの異なる3つのペンダント照明をレイアウト。ダイニングチェアの座面生地を色味のあるファブリックで組み合わせインテリアを愉しめるようコーディネートしている。キッチンインテリアの1つとして捉え、スタディースペースと一体的に構成した約5mの長さを持たせた腰壁はグレーのモザイクタイルをアクセントとして方向性を生み出したデザインとしている。

【クライアントの要望・条件】

第1種住居地域 敷地面積 544.39㎡ 1階床面積 118.03㎡ 2階床面積 73.28㎡ 延床面積 191.31㎡ 建築面積 139.63㎡
郊外に建つ2世帯住宅。周囲からの視線を気にしない空間がほしい、人が集まるので壁をあまり造らずに大空間がほしい、くつろぎの場であるLDと生活が出るKはある程度分けたい、好みの北欧インテリアの家具や小物を楽しみたいという要望を頂いた。

【コンセプト】

空間要素であるキッチンや階段のスケールをあえて大きくして空間を曖昧に区切りながら、これを「大きな家具」と位置付けてインテリアのフォーカルポイントとして構成した。ミルク塗装した床とホワイト系の塗り壁や壁紙で全体をシンプルにコーディネートし、置き家具や照明のデザインを引き立てる効果を生み出した。ソファ生地や椅子の座面に柄や色で遊び心を表現し、珪ガラスの美しいシェードの照明で柔らかさを表現した。

【インテリアエレメント】

- 床：無垢フローリングオーク ミルク塗装【チャネルオリジナル】
- 壁・天井：SP9904 クロス【サンゲツ】
- キッチン・階段：モルテックス塗り（階段部の一部 オーク材）
- 製作カップボード・TVボード：オーク突板
- リビングソファ karf Tolime + 3 seat sofa
- リビングチェア karf Ann Lounge chair
- リビングテーブル モルテックステーブル（製作家具）
- ダイニングテーブル NIPPONAIRE Grand 110*60 スチール脚B
- ダイニングチェア yu-diningchair × mina perhonen、momo natural
- フロア照明 &tradition 983AT/BELLEVUE/AJ7FSWH
- ダイニング照明 ヤマギワ LAMPAS / 333F-281、280、278
- 階段部照明 FLOS MISS / K / T / RED

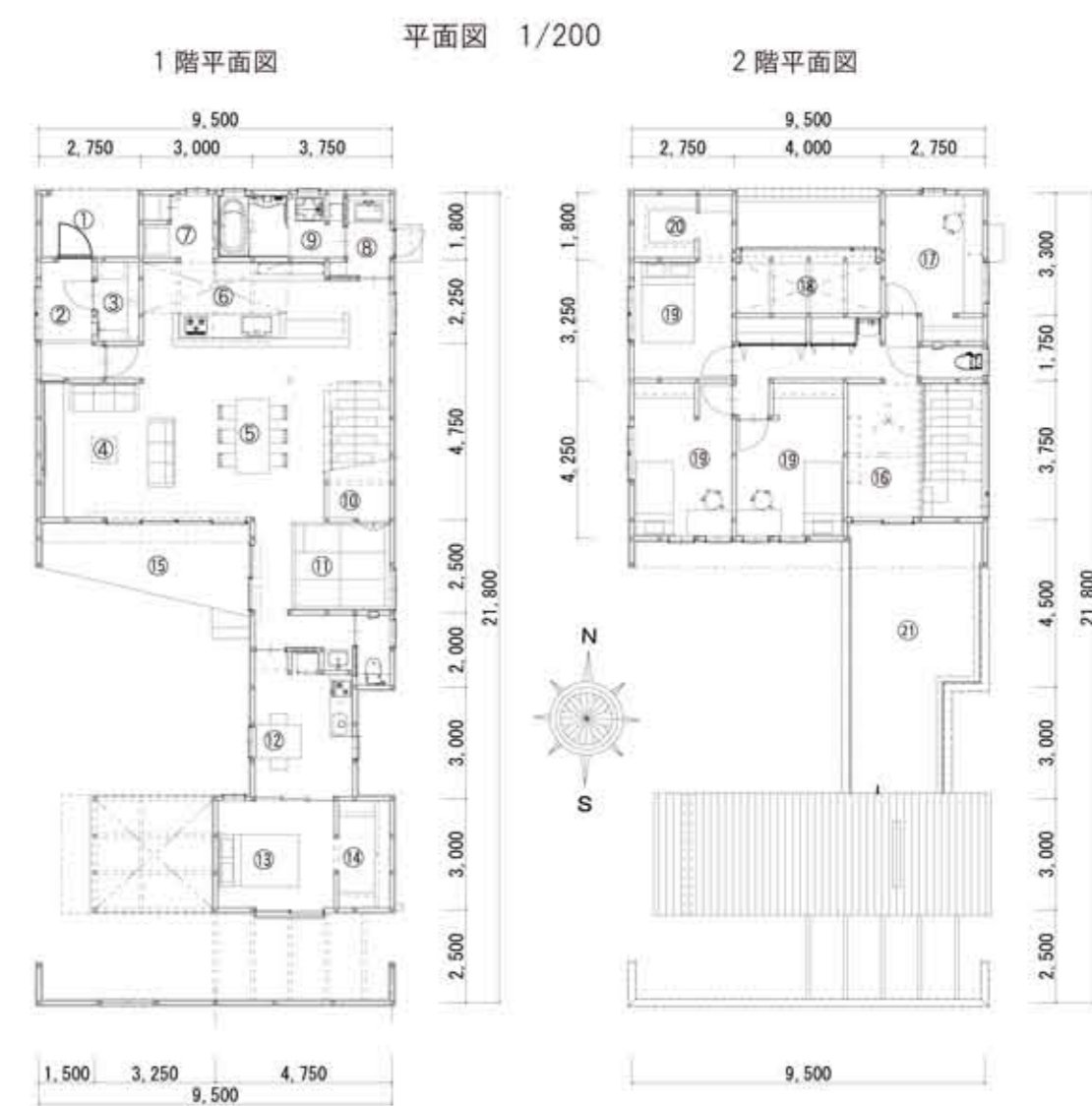
【概算金額】
4000万円

【カラースキーム】



壁・天井のクロスとモルテックスのホワイト 床のオーク（ミルク塗装） 造作家具と置き家具のオーク

- 部屋名
- 1. ポーチ
- 2. 玄関
- 3. SIC
- 4. リビング
- 5. ダイニング
- 6. キッチン
- 7. パントリー
- 8. 洗面室
- 9. 脱衣室
- 10. 階段下納戸
- 11. タタミコーナー
- 12. セカンドリビング
- 13. 洋室
- 14. WIC
- 15. ウッドデッキ
- 16. フリースペース
- 17. 書斎
- 18. 吹抜
- 19. 洋室
- 20. WIC
- 21. バルコニー



■2階フリースペース 屋根や壁で、周囲の視線を遮りプライバシーを確保



■外観



■LDKと繋がるタタミコーナー