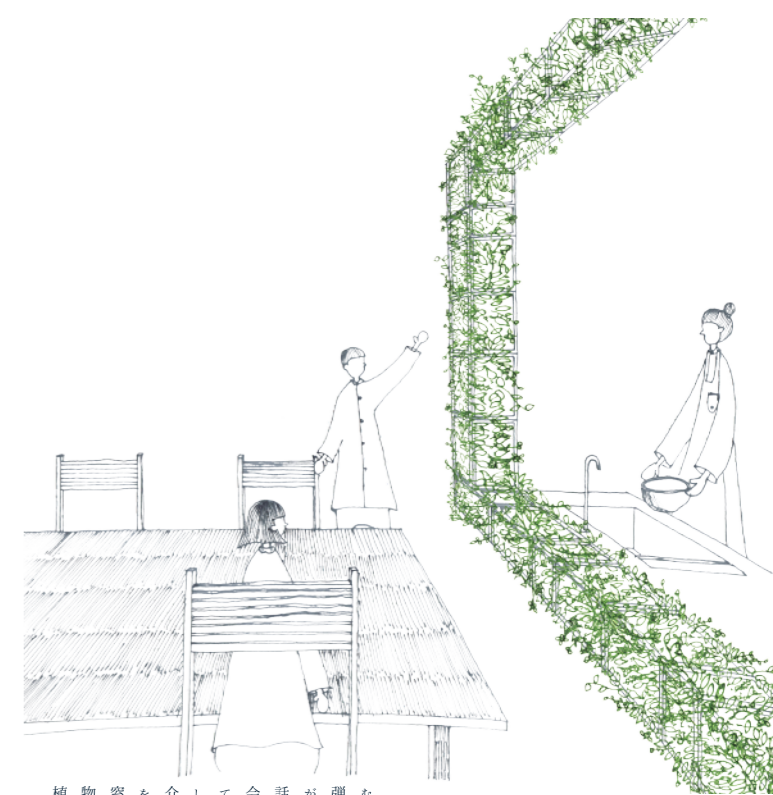
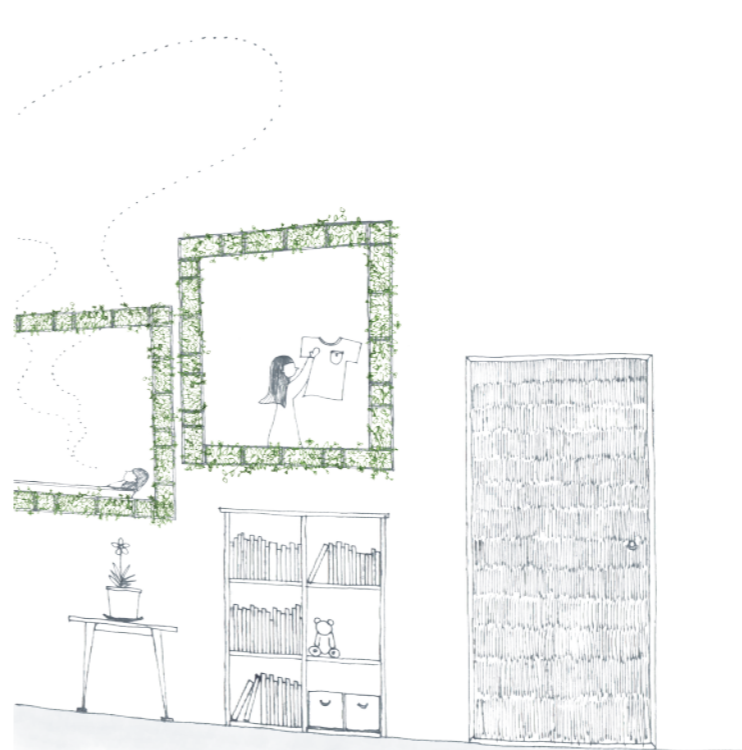


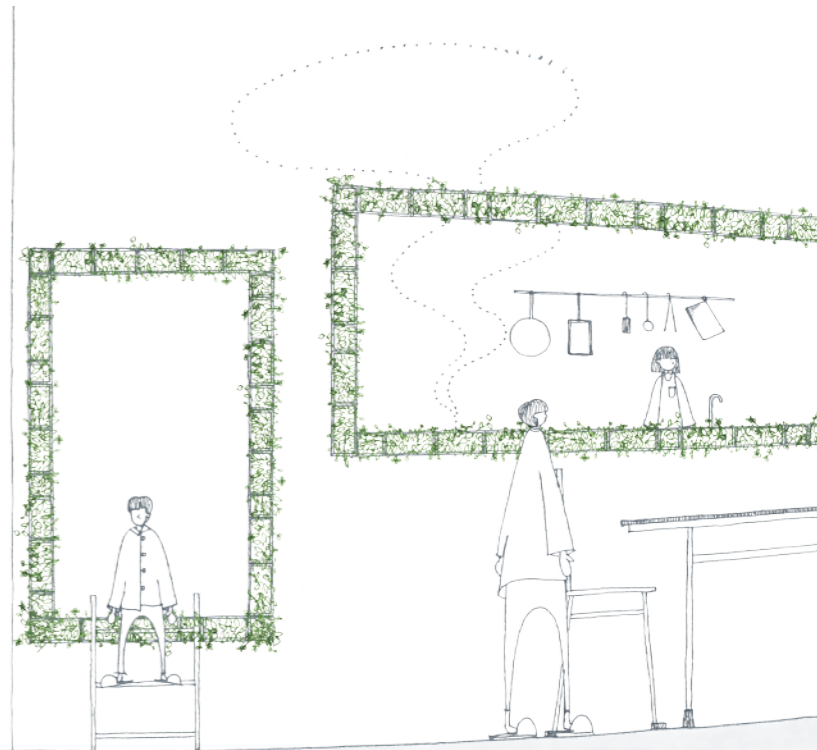
— リビングを飾る植物窓は太陽光を浴びて育っていく



— 植物窓を介して会話が弾む



— 植物窓を望むパノラマスケッチ



植物を羽織る窓と暮らす

庭先に飾られた植物を通じて隣人同士の交流が生まれるように、植物は様々な関係性を緩やかにします。そこで、リビングを中心とした植物と共生する空間を形成し、部屋同士の関係性を編集することで、新しい暮らし方を提案します。〈植物窓〉を通して、各部屋の活動がリビングへと伝染していき、団欒の場や生活をつなげる場として機能し、リビングでの生活風景を彩ります。そして、日常のワンシーンが映すこの窓から、住人の生活感が滲み出ていきます。

— テーマカラー



空間を照らす
〈暖かな光〉



光と水分を拾う
〈豊かな植物たち〉

— クライアント



■20代男女1夫婦
・掃除が得意。
・世話することが好き。
・アウトドアな性格。
・明るい空間が欲しい。
・みんなで集まることができるリビングが欲しい。

01 自然との共生_水と生きること

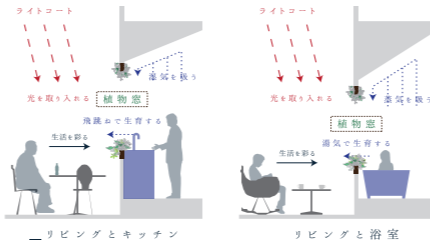


人は約70%が水であり、常に潤いを必要とする。

水は、人びとの暮らしや植物の栽培に欠かせない存在です。そうした、水を通じて生まれる〈育む〉という行為を中心に、日常を送るような空間を設計したいと考えました。本設計をきっかけに、リビング周囲における生活風景のつながりが生まれるとともに、自然や水資源の大切さを意識するような環境が、住空間に芽生えることを目指しました。

02 リビングと各部屋の関係性_水分を授受する空間構成

〈光を取り入れる〉リビングと
〈水を取り入れる〉各部屋
を紡ぐ「植物窓」を挿入する



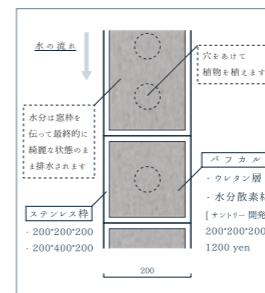
— リビングとキッチン

— リビングと浴室

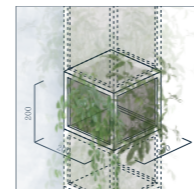
03 植物窓のディテール_窓縁で植物を育てる



植物窓 立面図 _S: 1/50



植物窓 詳細断面図 _S: 1/10

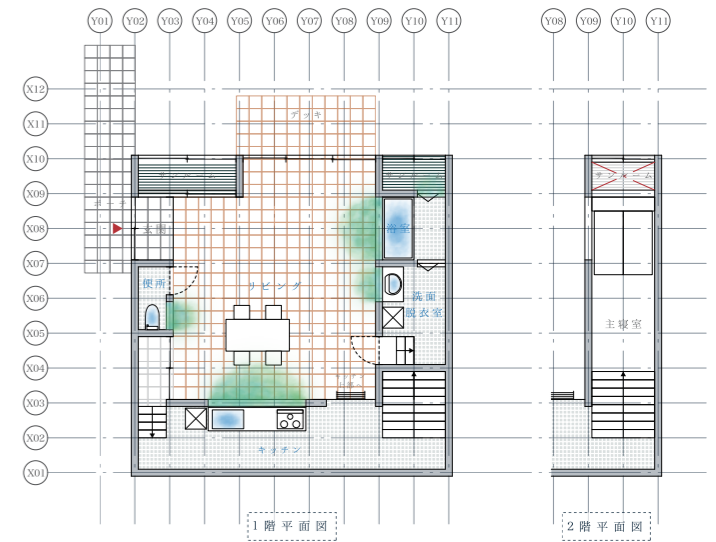


植物窓_窓枠構成図



植物窓 平面図 _S: 1/20

04 平面図 S: 1/125 _リビングを彩る 各室とのつながり



1階平面図

2階平面図