

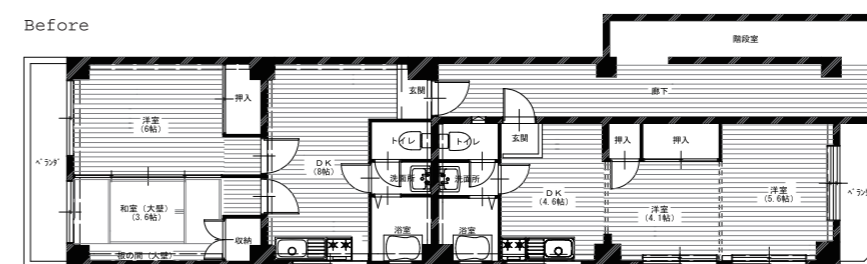
# HOUSE in house



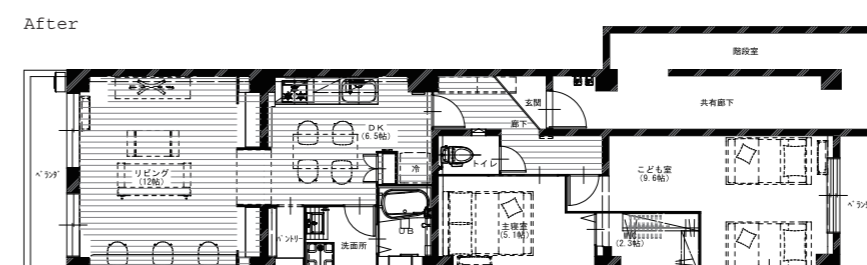
インテリアエレメント：照明 / レイトンペンダント / アートワークスタジオ



Before



After



PLAN 1:100

■とんがり屋根をくぐって追いかけて  
お子様が生まれて手狭になった賃貸から、建売を購入して引越しを考えていましたが、自分たちの好むデザインのお家をなかなか見つけることが出来ずに悩んでいたところ、父が所有していた持ちビルの賃貸？部屋が空いていたままだったので、ファミリー用に1部屋にリノベーションをして住もうと考えました。

共有部分の廊下を取り込み、新たに玄関をつかったことで、構造上必要なコンクリートの躯体壁を壊すことなく1部屋にすることが実現でき、部屋の内部にあった躯体壁も、間取りを工夫することで部屋の中に上手に溶け込んでいます。本来ならデメリットになりそうな梁、壁とも躯体に囲まれたLD部分を「お家の中にあるお家」に大変身。開口部はとんがり形にパイン材を貼って屋根に見立て、リビング〜ダイニングが分離せず、行き来するのが楽しい空間となっております。収納は空いたスペースを細かく利用して、使う場所と収納するものを想定したつくりとなりました。

■インテリアエレメント  
床：フローリング / LOHASmateral / パイン / ナチュラルオーク  
洗面所・トイレ床：サンゲツ / クッションフロア  
壁：エコクロス / サンゲツ / プロヴァンススタッコ、塗装 / ターナー色彩 / カラー / 藍白  
トイレ壁：エコクロス / サンゲツ /アーバンシック / ベージュ・ダークブラウン  
天井：エコクロス / サンゲツ / プロヴァンススタッコ、フローリング / LOHASmateral / パイン / ナチュラルオーク  
洗面所天井：エコクロス / サンゲツ / プロヴァンススタッコ / ホワイト  
トイレ天井：エコクロス / サンゲツ / プロヴァンススタッコ / ベージュ

■概算予算：1200万円