

The Gallery House

由布のギャラリーハウス



CONCEPT

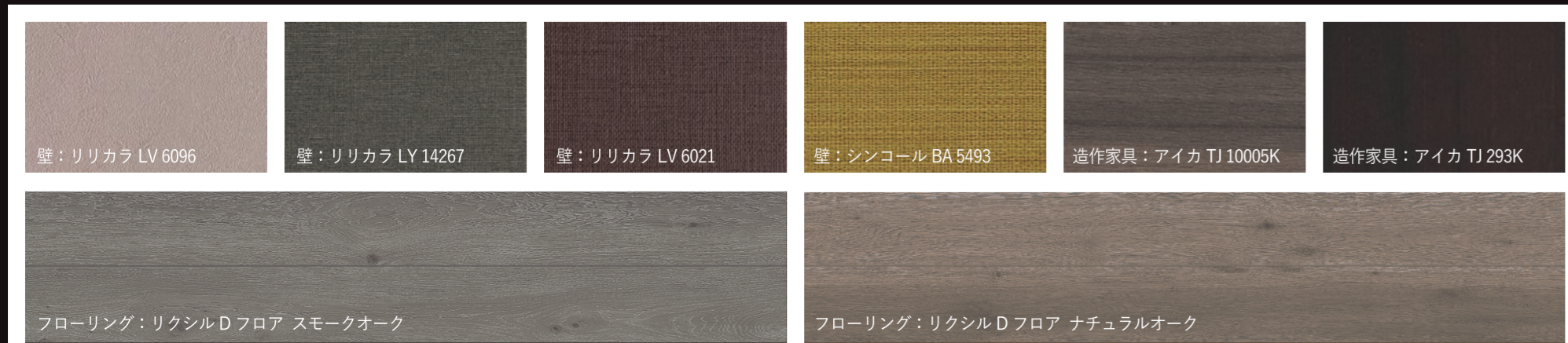
由布市山あいの敷地に建つ戸建住宅。温かみのあるギャラリー風のインテリアをイメージしてデザインしました。落ち着いた雰囲気を持ちつつ、ギャラリーのように華やかなインテリアとなるよう、絵画やグラフィックアート、ステンドグラスをバランス良く配置し、それらが空間に美しく映えるようベース部分の配色にも気を配りました。また、隠し扉や室内ブランコなどの遊び心も取り入れ、お施主様の個性溢れる住宅となりました。

REQUEST

- ・大きな吹抜のある開放的なリビングがほしい
- ・所有している絵画やグラフィックアートを適所に飾りたい。
- ・「白」があまり好きではないので極力使わないでほしいが、温かみを感じるインテリアにしたい。
- ・忍者屋敷のような「隠し扉」や、童心に返れる「ブランコ」に憧れがあるので、可能であれば取り入れたい。

DATA

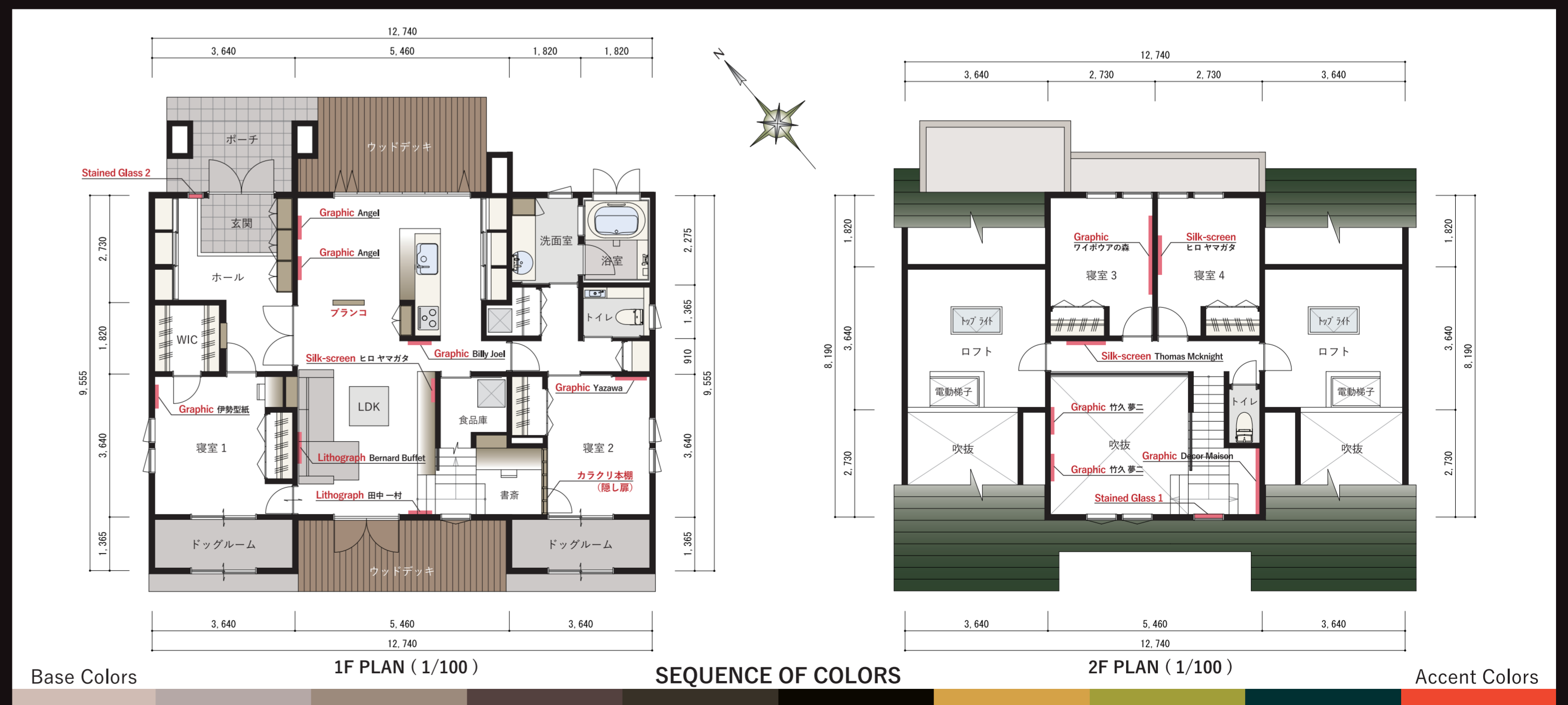
建築場所：大分県由布市 構造：在来工法 建築面積：125.77㎡ 延床面積：143.25㎡ 概算予算：3,500万円



いつでも童心に返れるよう、ダイニング天井にブランコ用の金具を設置

暖かな光が灯るメインファサード

吹抜のシンボルとなるステンドグラスは、お施主様の感性をそのままに反映させた華やかで幻想的な作品に仕上がりました。朝の表情、昼の表情、夕刻の表情とその時々表情が美しく、外部から優しい光が照らせば、カラフルで美しい影を室内に映し出してくれます。ステンドグラスの向こうに見える由布の山々の調和した眺めも風光明媚です。



Base Colors

1F PLAN (1/100)

SEQUENCE OF COLORS

2F PLAN (1/100)

Accent Colors