



ダブルリビングの家

インテリアエレメントが創る2つのリビング

キッチンから緑道を見る：
インテリアを構成する床・壁・天井・衝立を
リビングと屋内テラスに共通して設えることで
多くの空間から緑道を楽しんで頂ける。



屋内テラスから緑道を見る：
衝立は内外の連続性の創造だけでなく
サッシを隠す機能も持たせているため
テラスをより屋内らしく見せるために
重要なインテリアエレメントである。



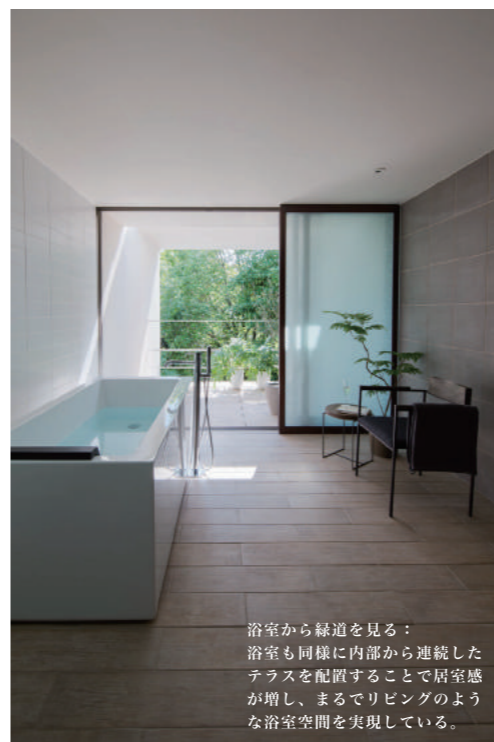
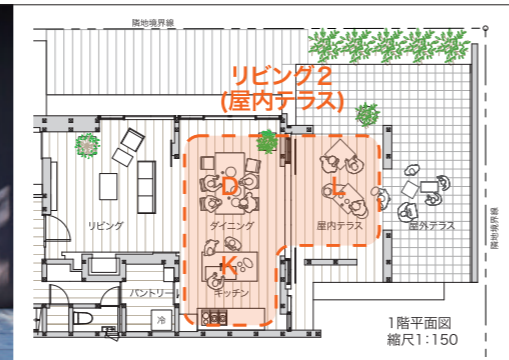
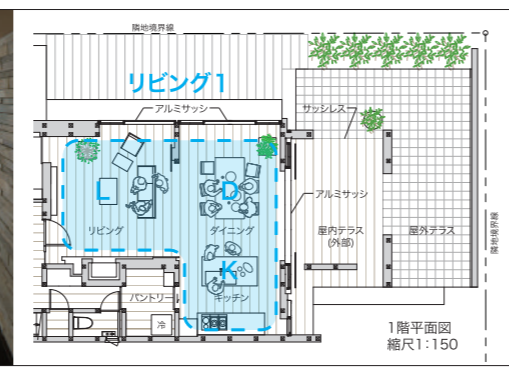
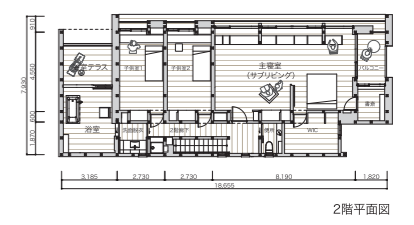
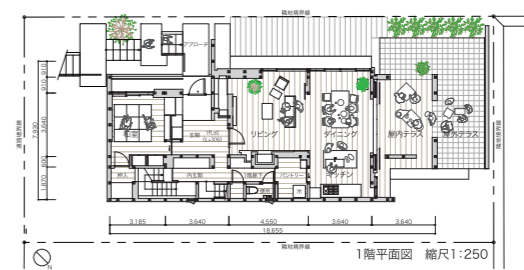
ご要望
アウトドアやキャンプが趣味のご主人が緑道に沿った敷地を購入したため、建物内にいながらも緑(屋外)を常に感じられる住まいにしてほしいというご要望であった。

コンセプト
ご要望に応えるため2つのリビングを提案した。室内にある通常のリビングと同面積の屋内テラスをリビングとして使えるよう設えた。

本来屋外であるテラスに屋内のような居住性を持たせるため、床・壁・天井を屋内の色やレベルに合わせて設えるとともに、衝立や家具などのインテリア要素を屋内と同じ素材(石シート・メラミン・ファブリック等)にて構成することで、内外の境界を曖昧にすることを試みた。結果的にこの場所は緑(屋外)を最も美しく感じられるサッシレスの居室として使用頂いている。

概算予算 5,000万円

インテリアエレメント
床：フローリング/カンヌブラウン/IOC
ウッドデッキ/コーラルリーフ/IOC
壁：クロス/LW-7271/リリカラ
タイル/AZ-6/エクシズ等
石シート/SLS-57/名古屋モザイク(衝立)
メラミン/OTQ2054/AICA(衝立)
和紙クロス/KP2083/川島企画販売(衝立)
オーク練付 凹凸仕様(扉)
天井：クロス/MD-210/ルノン



浴室から緑道を見る：
浴室も同様に内部から連続した
テラスを配置することで居室感
が増し、まるでリビングのよ
うな浴室空間を実現している。



浴室も1つの居室
として設えている。



サブリビング：インテリアとしても機能する
飾り棚が外からの視界を遮る役割も担っている。



サブリビング：緑道をインテリアの一部として飾りつけている。