

ペンギンシップ



コンセプト

家族の夢と冒険心とワクワクをつめこんだ船をリビングに設置し、「ホテルシブ」のようなデザインにしました。室内の約下半分が海になって、海の仲間達と一緒に泳げます。

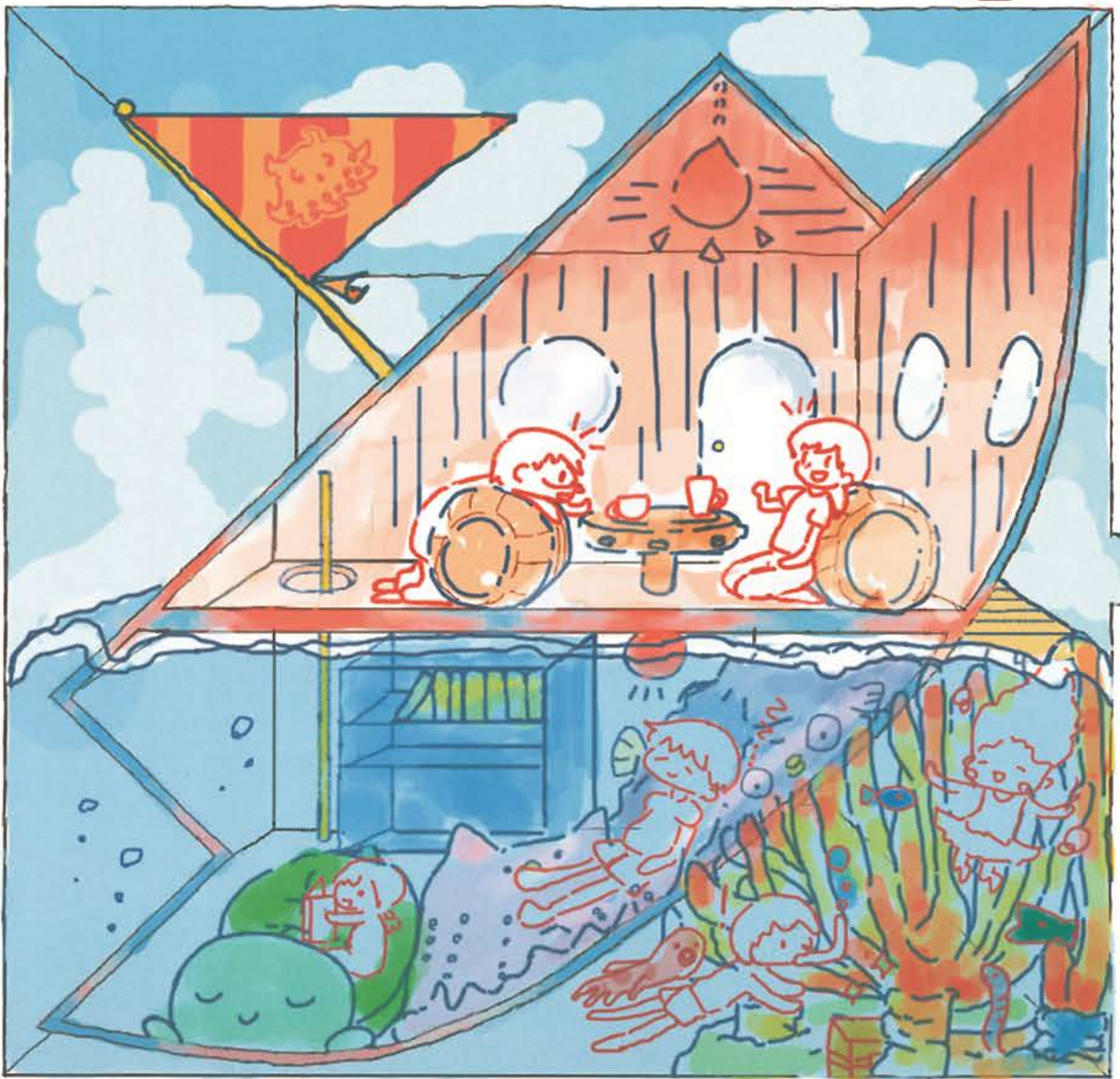
空

- ・リビングの壁がガラス張りになっていて空の景気を楽しめることができます。



海

- ・2階の扉から出て海へダイブすることができます。
- ・イソギンチャクが生えていてそこにワニガイイたり、宝箱探しがめのようなこともしることができます。
- ・季節にあて海水の温度を調節できます。



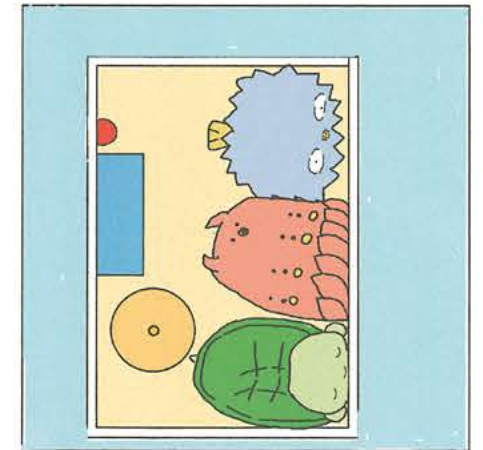
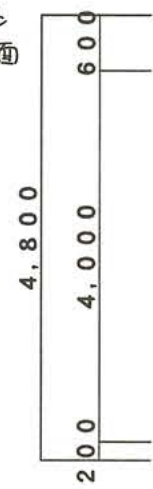
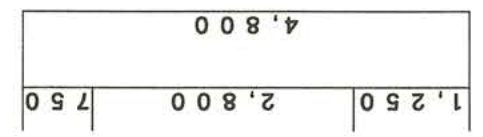
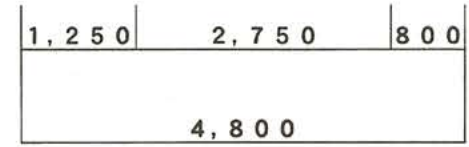
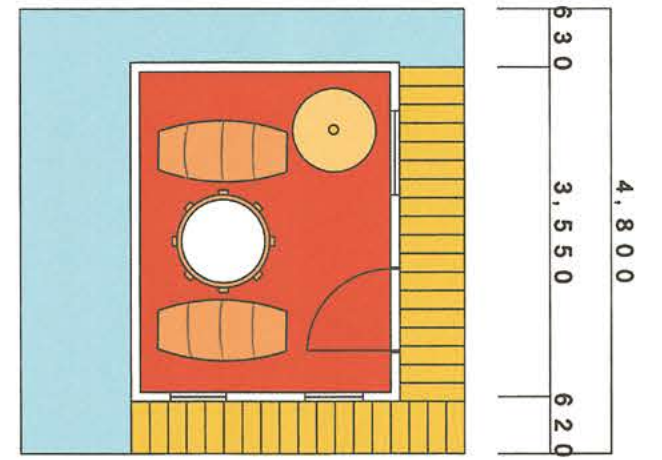
2階

- ・障子のいすによりかかたり、乗たりに家族とまったりおしゃべりしたりしながらすごせる空間です。
- ・中心にあるハンドル(舵輪)型のテーブルを回すと部屋の照明の色をかえることができます。
- ・船の内装をイメージしたデザインにしました。

☆ 1階は全面ガラス張り、2階はイソギンチャクが生えている側の面がガラス張りです。

1階

- ・船の傾きに合わせ、海の生き物のフニシヨコが積んであり、本をふたり寝をべったりしながらゆたかに過ごすことのできる空間です。
- ・上り梯で2階へあがれます。



平面図 1/50