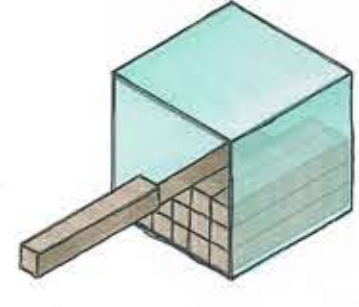
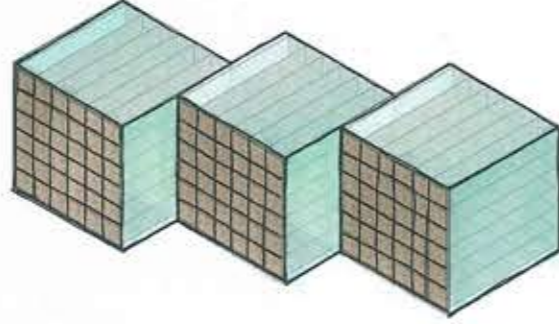


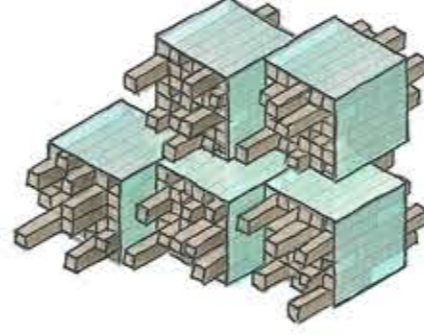
コンセプトモデル



① 1,800mm のガラスの枠に 300 角の角材を詰めます。



② つめ込んだらそれらをつなぎ合わせます。



③ 300 角の角材を出したり、凹ましたりして好きな空間を作ります。

CLIENT

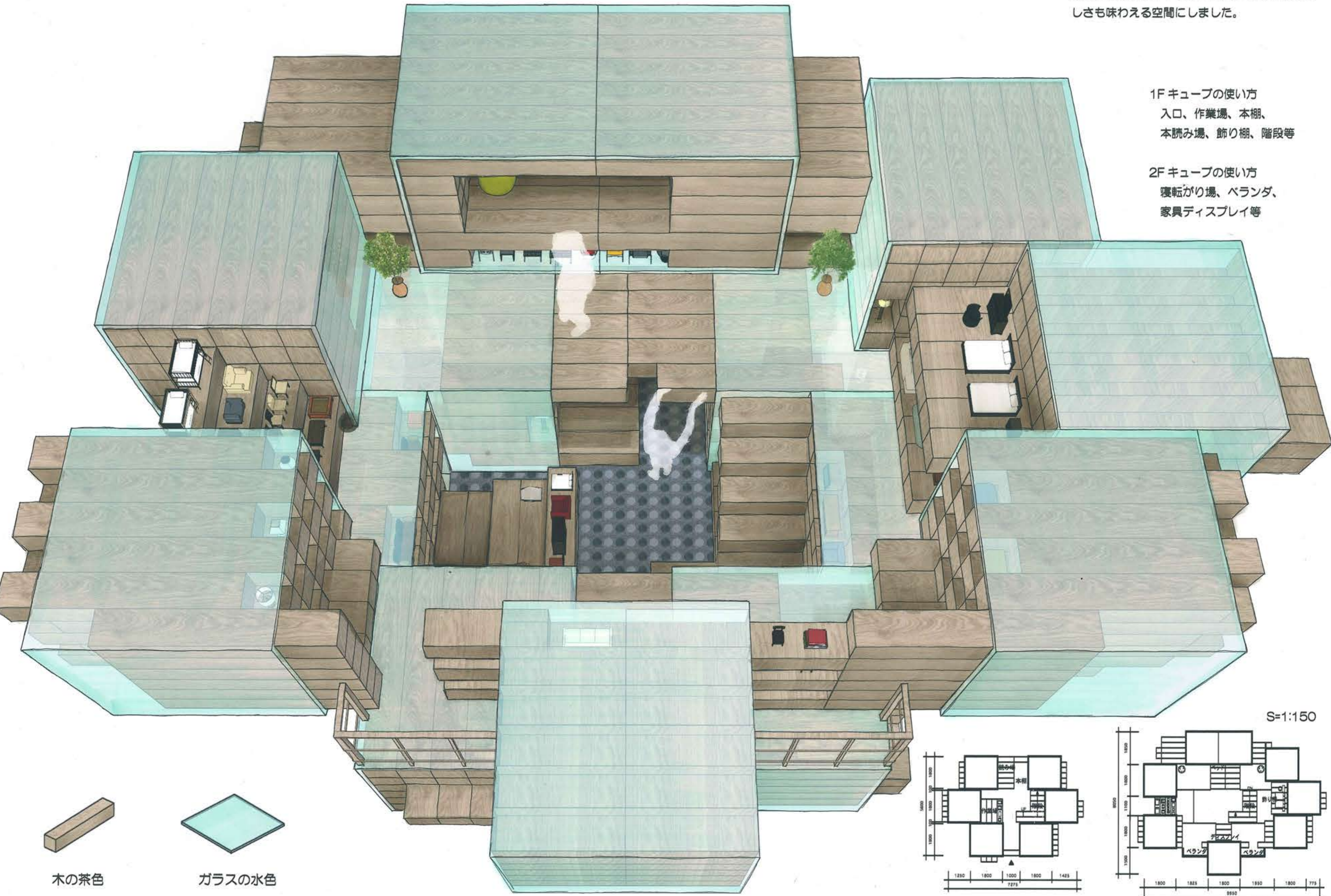
専門学校に通うために東京に上京してきた学生。東京の人の多さに嫌気がさしてきて、趣味くらいは人気を感じない自分だけの空間が欲しい。

趣味・・・ミニチュア家具作り



CONCEPT

自分だけの趣味空間が欲しいという要望から周りの視線を感じないキューブに囲まれた空間を提案。キューブの中の角材を押し引きする事でミニチュア家具を作る場所、作ったミニチュア家具を飾る場所、その他にも階段、本棚、本を読む場所、寝転がれる場所など、好きな使い方が出来ます。作る楽しさだけでなく飾る楽しさも味わえる空間にしました。



1F キューブの使い方
入口、作業場、本棚、本読み場、飾り棚、階段等

2F キューブの使い方
寝転がり場、ベランダ、家具ディスプレイ等

