



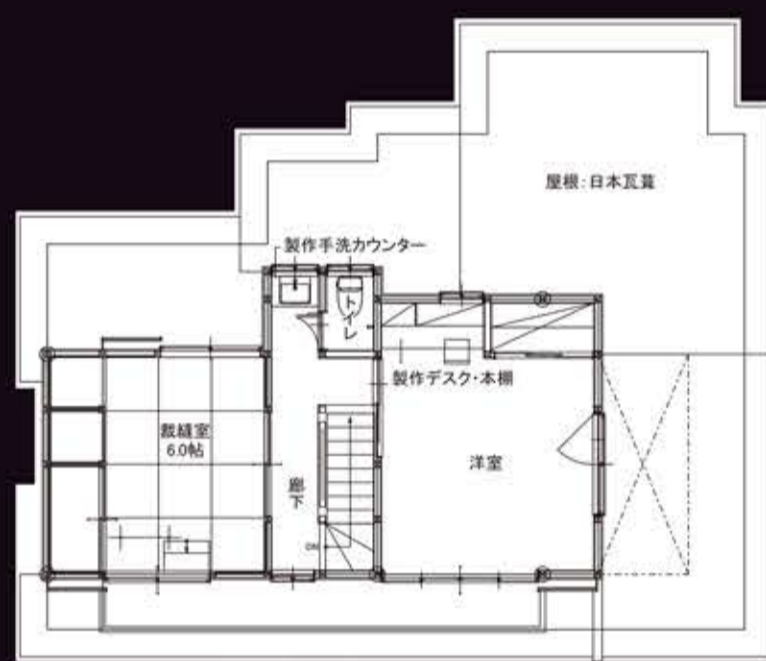
# 猫と暮らす趣味室のある 終の棲家

主なインテリアエレメント【玄関ホール】床：相生杉ウッドワックスオークふき取り クリアー3分つや  
 樺一枚板壁 / 壁：シンコールクロス / 天井：シンコールクロス / 製作飾り棚兼キャットウォーク杉三層  
 パネルクリア仕上げ / 製作シューズクローク(カウンター：栗手斧仕上げ拭き漆 / 扉：楠単板オイル仕上げ)  
 堅格子(樺無垢材ノロット仕上げ) 玄関手摺(漆仕上げ) 【LDK・図書室・居室】床：ウッドテック ピュ  
 アハードウォールナット / 壁：シンコールクロス(一部INAXエコカラット) / 天井：シンコールクロ  
 ス / 製作TVボード兼キャットウォーク：楠一枚板カウンター オイル仕上げ / 製作ダイニングテー  
 ブル 楠一枚板ウレタン仕上げ / 製作ワゴン：楠一枚板ゴム集成材ウレタン仕上げ / 製作プランター台：  
 楠一枚板ウレタン仕上げ / 製作本棚兼キャットウォーク：杉三層パネル【茶室】床：琉球産市松 栗手斧  
 仕上げ 杉浮造り 床板既存の杉絞り丸太加工 / 壁：けいそうモダンコート 藁入り柳引仕上げ モミジ木取  
 り / 天井：茶銅代 竹網代 杉浮造り 錆竹竿縁 / 襖：京町家襖 市松 葛布 / 障子：ワロン紙竹格子 ワ  
 ロン紙潮れ竹筒仕上げ格子 / 床柱：松筒丸太 皮付き百日紅 / 縁台：杉 錆竹



玄関ホールには、飾り棚兼キャットウォーク  
 下駄箱の天板は、手斧仕上げの栗板を塗って仕上げた

## Before & After



### ◆クライアントの要望

現在の東京のマンションから引越し、静岡の妻の里家をリフォーム。リタイア後の暮らしを豊かにするために、茶室や図書室・裁縫室を作り、趣味を充実させたい。キャットウォークやベッドアで猫との暮らしを楽しめるようにしてほしい。

### ◆コンセプト

猫との暮らしを楽しまれるご夫婦のために、様々なシーンで趣味と猫との暮らしを合わせた。杉・楠・樺・百日紅・松などの無垢材、珪藻土、葛布といった自然素材に囲まれる豊かな暮らしを実現した。  
 猫も人も回遊できる動線とし、猫の好奇心をくすぐる窓やトンネルを随所に設置。エアコンやプリンターの上など危険なところには侵入出来ないようにするなど、猫の動きを観察して配慮した。

### ◆コスト

2,400万円



富士山と丸窓の障子が印象的な主寝室。障子を開けると、茶室に繋がる



杉の三層パネルで製作した本棚兼キャットウォークを3方向に  
 マンチ兼作業台には、猫も寛げる肘掛スペースとコーヒースタンドのくぼみを設けた



木目の美しい楠を大工の技でダイニングテーブルに  
 奥のテレビボードは猫も喜ぶ巨大な楠の一枚板を使用



黒の蒔地仕上げのキッチンカウンター

茶室の手障子は水屋  
 お施主様が大好きな竹と間接照明を合わせた



床の間は、既存の紋り丸太の床柱を頼にし、栗の手斧仕上げの地板・杉の赤身・皮つき百日紅を  
 合わせて数寄屋テイストに