

IKOIORI 憩庵

夜

坪庭の石灯籠と持ち運び可能な行灯が
幻想的に照らし、落ち着く空間に。



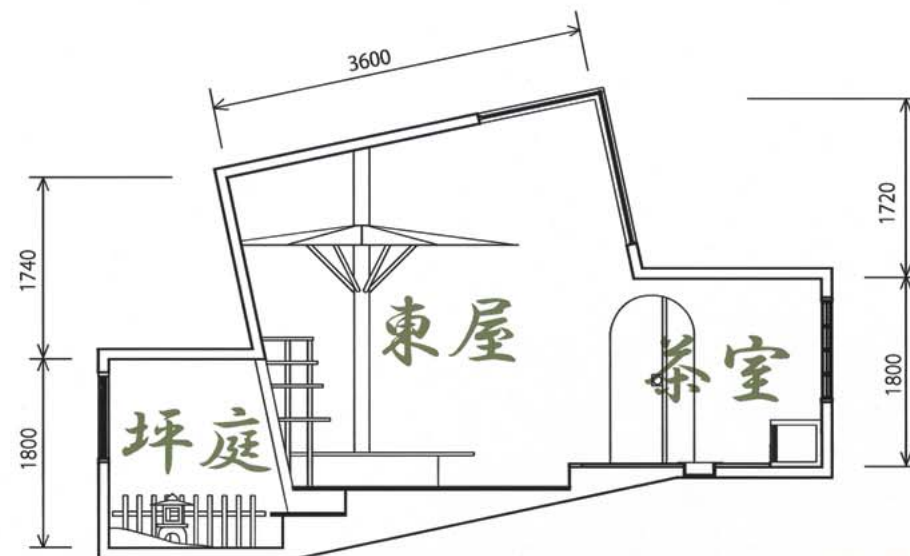
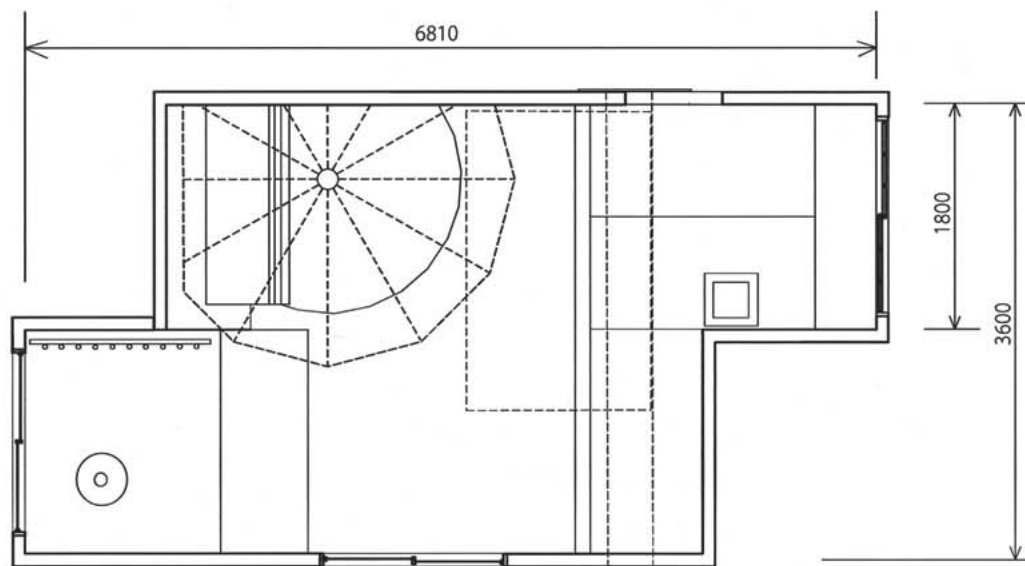
—コンセプト—

茶室、東屋、坪庭を配置し庵を
イメージして作り上げました。

家族でのんびりくつろぐにも来客者をもてなすにも最適のリビングです。

昼

大きな天窗から差し込む光を東屋が
丁度良く遮り、茶室と坪庭の窓を
開ければ風が通りさながら野外の様に。



縮尺 1/35