

Protagonist curtain

プロタギナスカーテン [主役はカーテン]

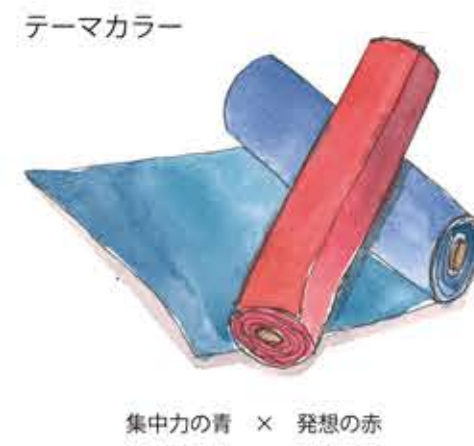
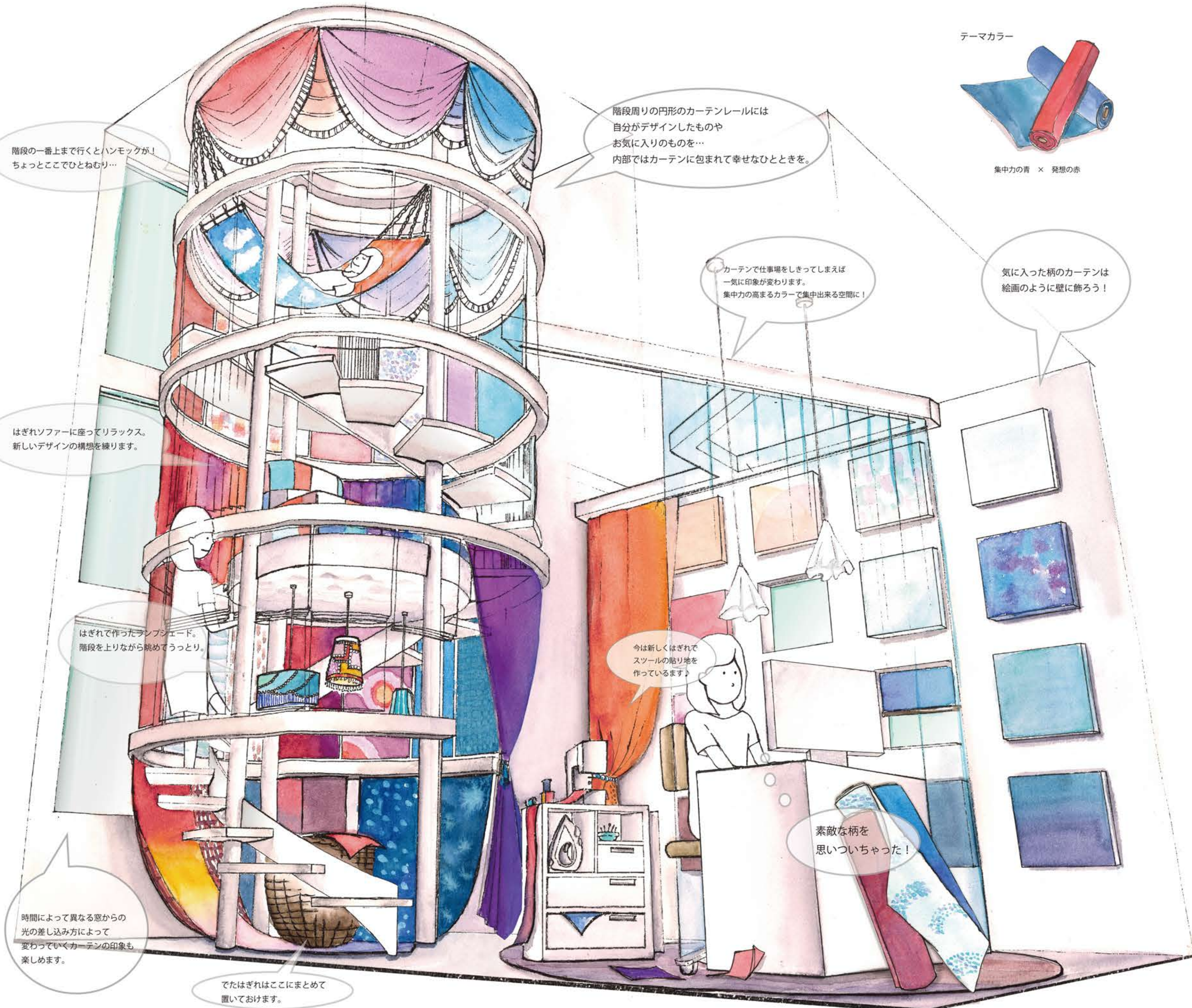
私はカーテン会社に勤務するカーテンデザイナー。
カーテンが大好きで、日々カーテンのことを考え生活している。
そんなある日、私はふと思った。

『カーテンは光から、音から、熱から寒さから守ってくれる上に
部屋に彩りをもたらすもの。でも、ひとつの部屋に使用されるのはたいてい1種類のみ。
そういえばカーテンは部屋のアクセントになるけどもカーテンが主役の空間は見たことがないなあ…
そうだ！今度作る予定の私の仕事部屋はカーテンを主役にコーディネートしよう！』



部屋の半分は仕事部屋。カーテンにより気分や用途によって3つに区切ることのできる空間となった。
もう半分はカーテンにつつまれる癒しの空間。お気に入りのデザインに囲まれながら時を過ごすことができる。
そこでは仕事でたサンプルやはずれ、古くなったカーテンの生地を
ソファやランプシェード、クッションなどの貼り地として用いることにより
最後までカーテンを大切に使うことのできる空間ともなっている。

この、カーテンデザイナーのための空間で考えられたテキスタイルが
手に取った人に幸福をもたらすことのできるような、そんなデザインが生まれるような空間を提案したい。



階段の一番上まで行くとハンモックが！
ちょっとここでひとねむり…

階段周りの円形のカーテンレールには
自分がデザインしたものや
お気に入りのものを…
内部ではカーテンに包まれて幸せなひとときを。

カーテンで仕事場をきぎってしまえば
一気に印象が変わります。
集中力の高まるカラーで集中出来る空間に！

気に入った柄のカーテンは
絵画のように壁に飾ろう！

はずれソファに座ってリラックス。
新しいデザインの構想を練ります。

はずれで作ったランプシェード。
階段を上りながら眺めてうっとり。

今は新しくはずれで
スツールの貼り地を
作っています！

素敵な柄を
思いついちゃった！

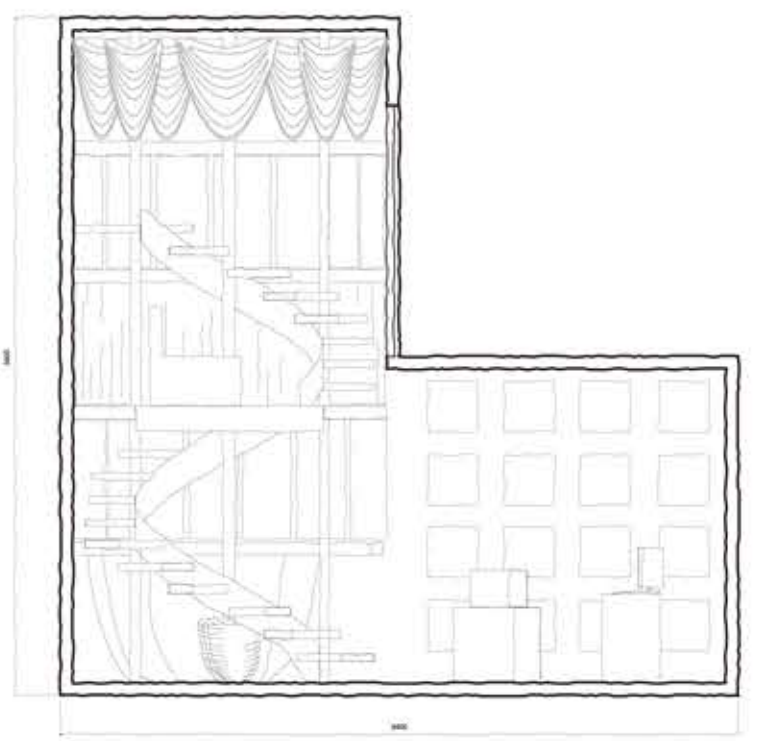
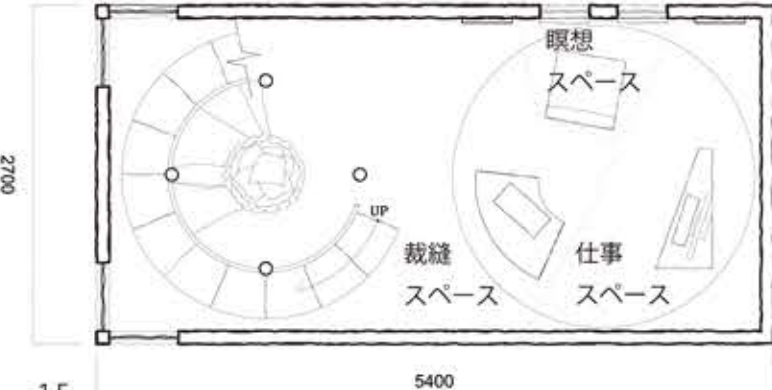
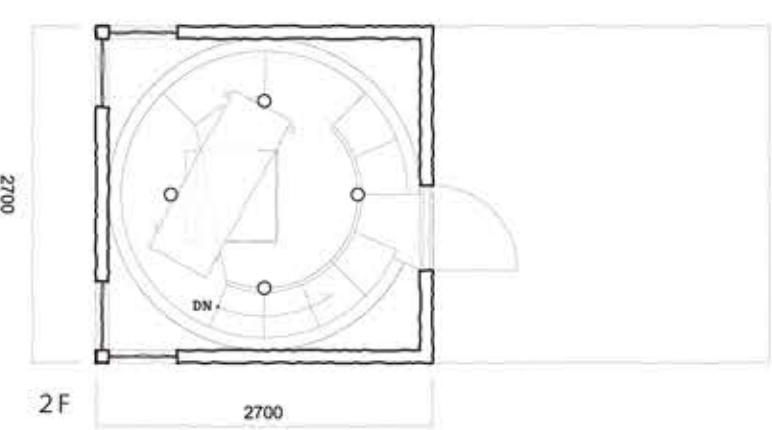
時間によって異なる窓からの
光の差し込み方によって
変わっていくカーテンの印象も
楽しめます。

でははずれはここにまとめて
置いておけます。



↑ 瞑想スペース
カーテンで仕切ることによって狭いスペースに
こもることができます。布を貼った絵画のような
飾りは一部ロールスクリーンになっているため
開けると外の景色を眺めることができます。

← はずれソファスペース
暗くなったらはずれシェンディアをライトアップ。



平面図 1:60

断面図 1:60