

# château / シャトー

ぶどう好きが建てた週末住宅。「最低限の生活ができれば良い」と言われましたが、それでは施主さんにもぶどうにも申し訳ない。

なので、お客さんにとっても、ぶどうにとっても、そして、建築自身もその存在を満喫できるような場所づくりを考えました。

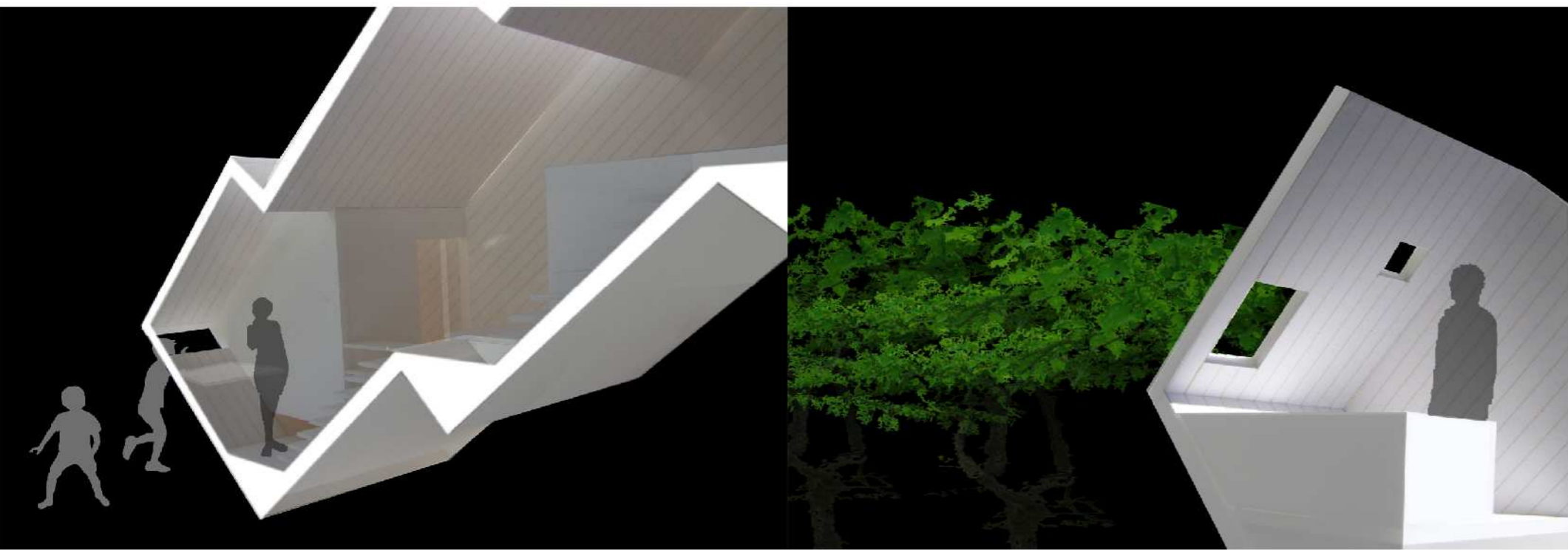


fig. 1 エントランス・キッチン：前方の窓からは大地が見える。

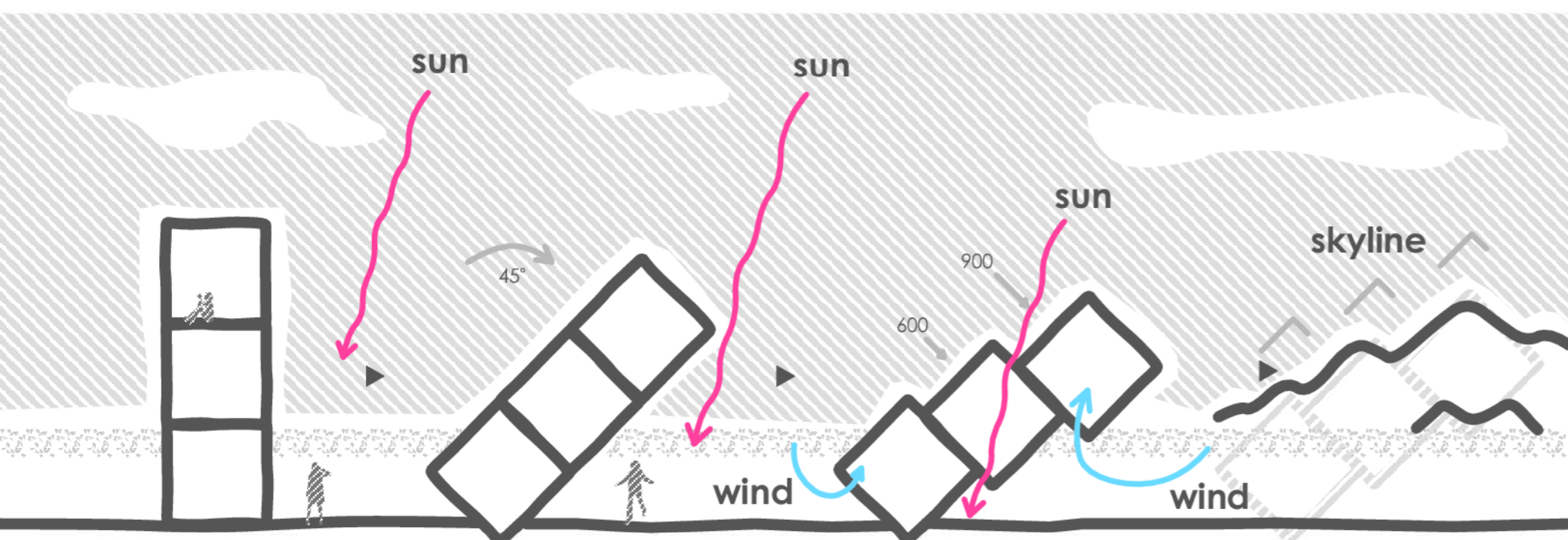
fig. 2 バスルーム：葉が地上からの視線を遮る。窓から空と木漏れ日を感じる。



fig. 3 1Fより2、3Fを見る。

施主：33歳・男性・無類のぶどう好き  
 計画地：とある町のぶどう農園の一角  
 用途：週末住宅  
 要望：ぶどうに寄り添っていたい。  
 ぶどうに優しい計画。  
 ここでは最低限の生活でよい。  
 たまに仲間が来るのでその配慮。  
 主要色：木質系のナチュラルカラーを中心に  
 白とディープピンク系  
 建築費：2,500万円

## ■ Diagram



1. キューブを塔状に積み重ねる。  
 接地面こそ小さいが、人と自然との距離・関係性を建築が阻害している。
2. 塔を斜めに倒す。  
 外部に居場所ができ、自然との距離は縮まった。内外の関係性は希薄。
3. 個々のキューブをずらす。  
 それぞれ1800mm、900mmずらす。建物の隙間を光、風、匂いが往来する。
4. 周囲の山々と同化する。  
 この不自然な形がここでは自然である。全てのモノが寄り添いあう。

## ■ Element List

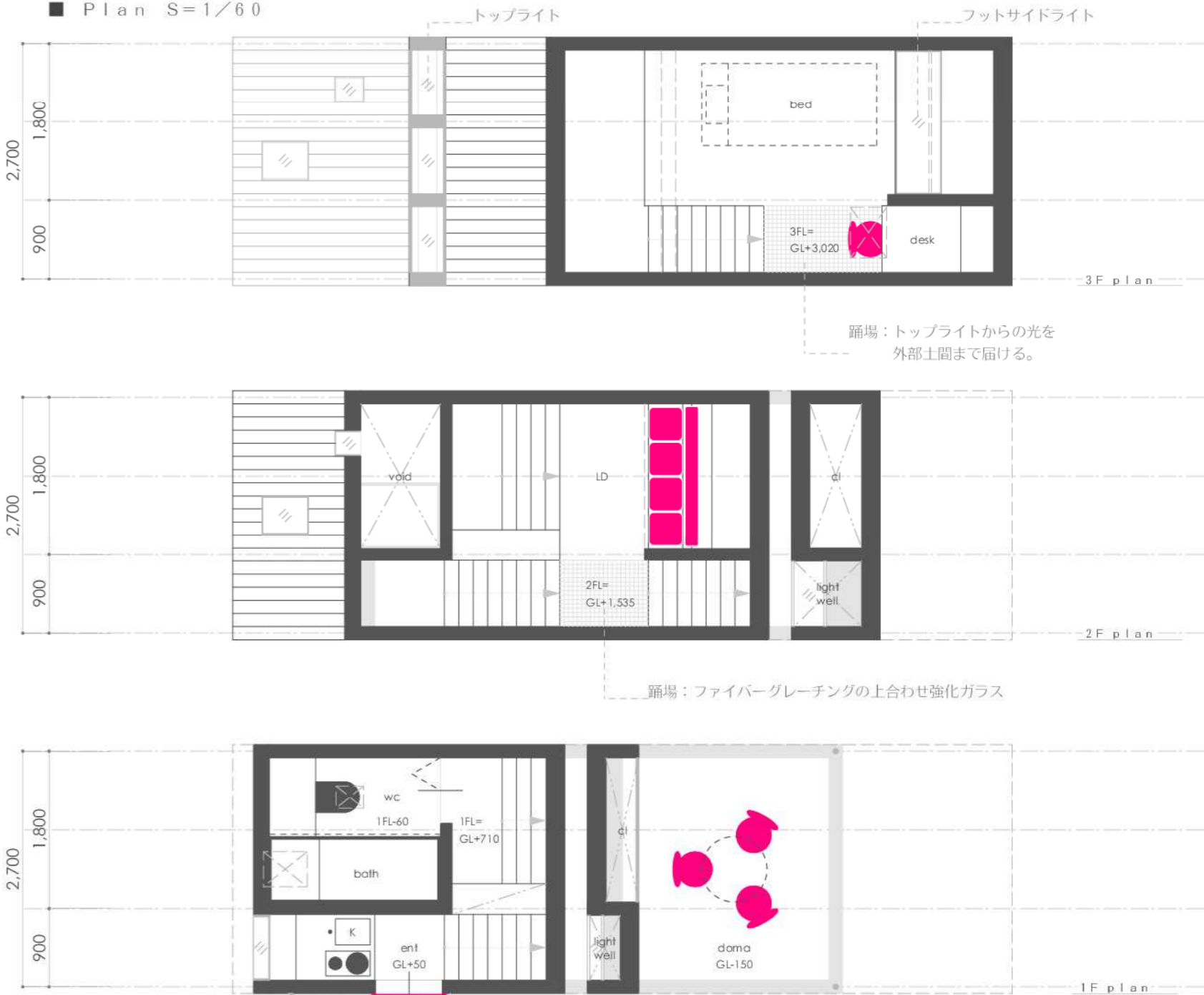
**キューブ**  
 壁・天井：EURO-PLANK 145 (SANWACOMPANY) マッシュロ、1F：一部サベリ混、2F：一部ハードメープル混、3F：フラックウォールナット混(水性塗料により色調整)  
 床：THE P-TILE (SANWACOMPANY) ライムストーン457mm角、一部ファイバーグレーチングの上合わせ強化ガラスt=20 フロスト加工

**浴室・トイレ**  
 内部壁：緑甲板張り(桧) 床：モザイクタイル25mm角 外部壁：針葉樹構造用合板t=12の上、浸透性木材保護塗料

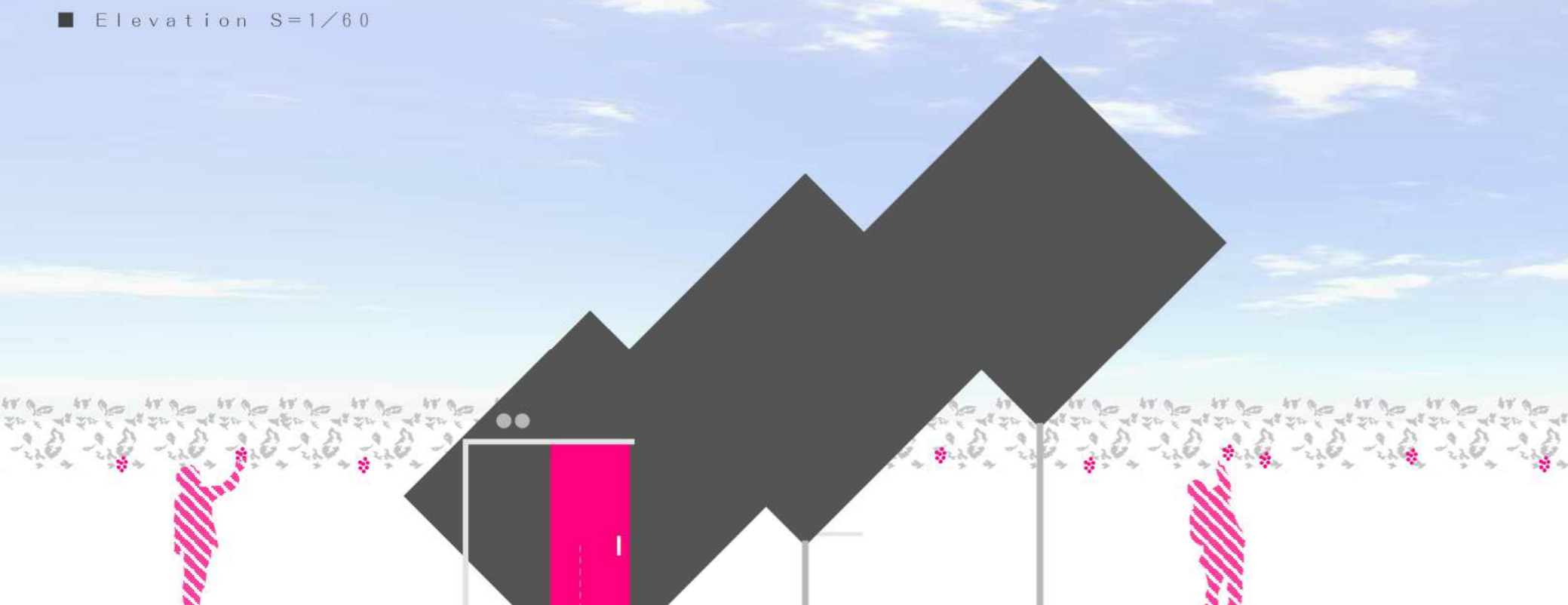
**家具**  
 椅子：ANT chair (アルネ・ヤコブセン) ベッド：脚付マットレス ポケットコイル(無印良品) 照明：MODIFY SPHERE M φ250 (PANASONIC)

**その他**  
 コンロ：2口Hクッキングヒーター(エレクトロラックス) 洗面器：バケツ(SCARABEO) その他、ソファ・机・棚・浴槽・キッチンは製作

## ■ Plan S=1/60

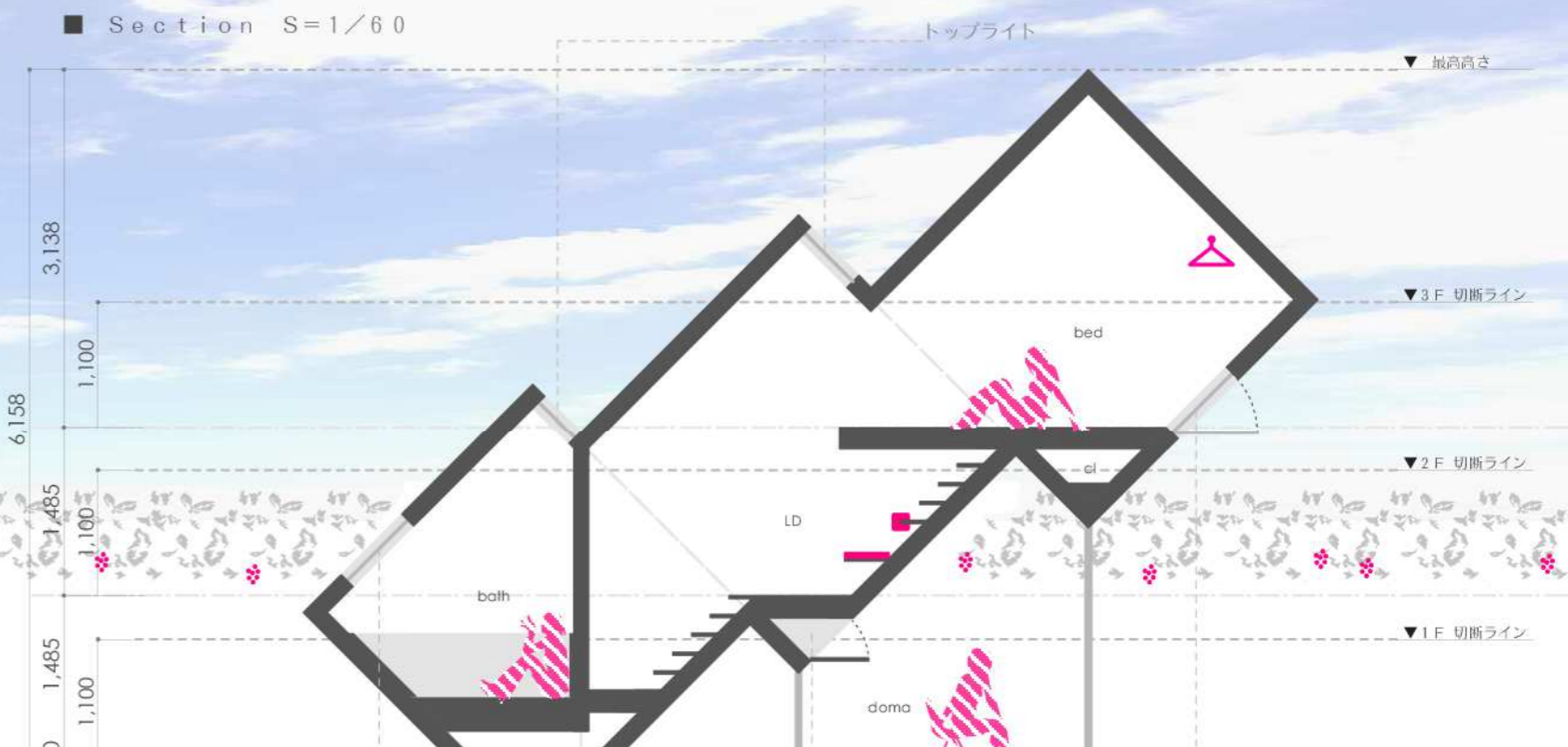


## ■ Elevation S=1/60



文字通り、取って付けたようなアウトセットドア (DH=1,900)

## ■ Section S=1/60



葉が目隠しとなり、同時に木漏れ日をもたらす  
 外部収納  
 寝っ転がると目前に緑のじゅうたんが広がる