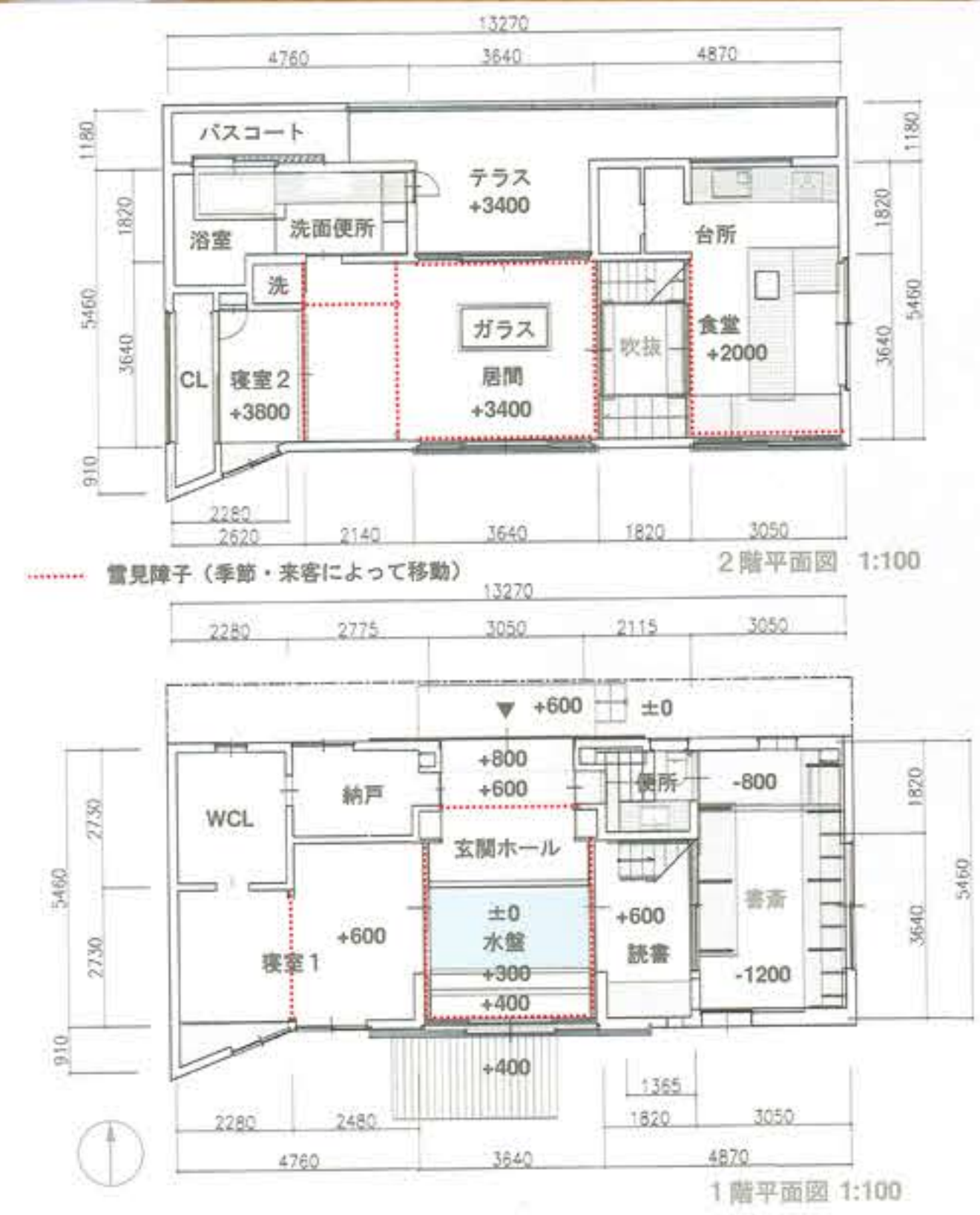


~ゆらぎ~水を感じる空間



●概要
 敷地面積 約210㎡
 建築面積 約70㎡
 延べ面積 約140㎡
 工事概算 約3900万円
 竣工年月 2014.10

●家族構成
 夫婦(40代)
 娘(5才)

●クライアントの要望
 北側の公園の桜を取り入れること
 自然光を取込み明るい内部空間とすること
 子どもがどこでも本を読めるようにすること
 心地いい玄関とすること
 アイランドキッチンを採用すること

●コンセプト
 「桜見の家」玄関ホールを広くとり南北に視界を通すことで北側の桜の木が南側道路からも見ることが出来る。また、そのホールに水盤(雨水)を設けることで、移りゆく光の反射(水面のゆらぎ)を室内のインテリアの要素としている。また、外部の2つの水盤と合わせて、被災における断水時には、2週間程度の水を確保。近所の助け合いの一助となることを想定している。水盤に流れる水の音、風により波打つ水面、乱反射する光は心地よい空間を演出している。

●エレメントリスト
 壁・天井 PBの上AEP塗装
 床 北欧バインの上(オスモクリア)
 台所・寝室2の床 北欧バインの上AEP塗装
 水盤 RCの上FRP防水トップコート
 造作家具 集成材の上 オスモクリア