



移 ろう季節感を近隣の視界を気にせず、室内側からも庭を楽しむよう庭に風を通しながら視線を防げるフェンスを設置し、窓内には高さ調整が可能なブレンシェードを用いました。その抜けた視界は心地良い開放感になります。□フローリング：デンマークフローリングアッシュ/ソープフィニッシュ □イージーチェア：FritzHansen社 RO □ラグ：Denmark Spildgarden □サイドテーブル：FritzHansen社 LittleFriend



□ソファ：FritzHansen社 FAVN □スタンド照明：KAISER idell



穏 やかに揺らめく炎を感じるひととき。壁に埋め込んだ煙突が不要で着火と消火が簡単なバイオエタノールを燃やす暖炉と包み込まれる座り心地を持つ1人掛ソファの癒し効果は抜群です。美しい空間にする為AV機器はデスクの一部に内設しリモコン受光部の延長線で繋ぎ、機器を見せずにリモコン操作を可能にしました。□壁面：石貼り パンビーウォール □イージーチェア：Fredericia社 PrimeTime □ラグ：ギャベ Zollanvari社 Kashkuli □暖炉：ecosmart

●ご要望及び条件

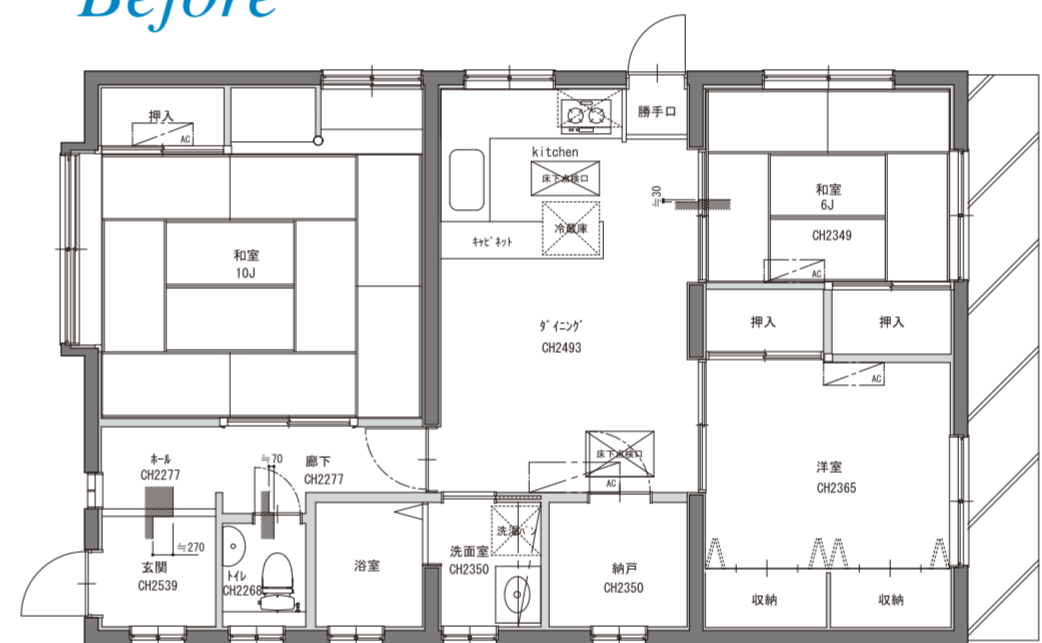
空いていた2世帯住宅の1階を住まい兼賃貸不動産業のオフィスにされたい。デスクワークや打ち合わせが効率よく出来て、ゲストも呼べて楽しめるオシャレな住まいに、とのご要望でした。マンション等に囲まれた立地に建つ築23年のRC造壁式です。

●コンセプト&ご提案のポイント

離れた場所にある別荘ではなく、気軽に行ける非日常感と開放感のあるお気に入りの空間に。インテリアは、緩やかな曲線で繋ぎ、カラーは、元気になれる飽きない空間の方策として「フラワーアレンジメント」のようにバランス良く「好きな色」を散りばめました。「揺らめく暖炉の炎」や「好きな草花の庭」を眺めながら、存分に寛ぎ癒される空間。家具等のインテリアはプランと同時に提案し、イメージしやすくしました。

フラワーアレンジメントな家

Before



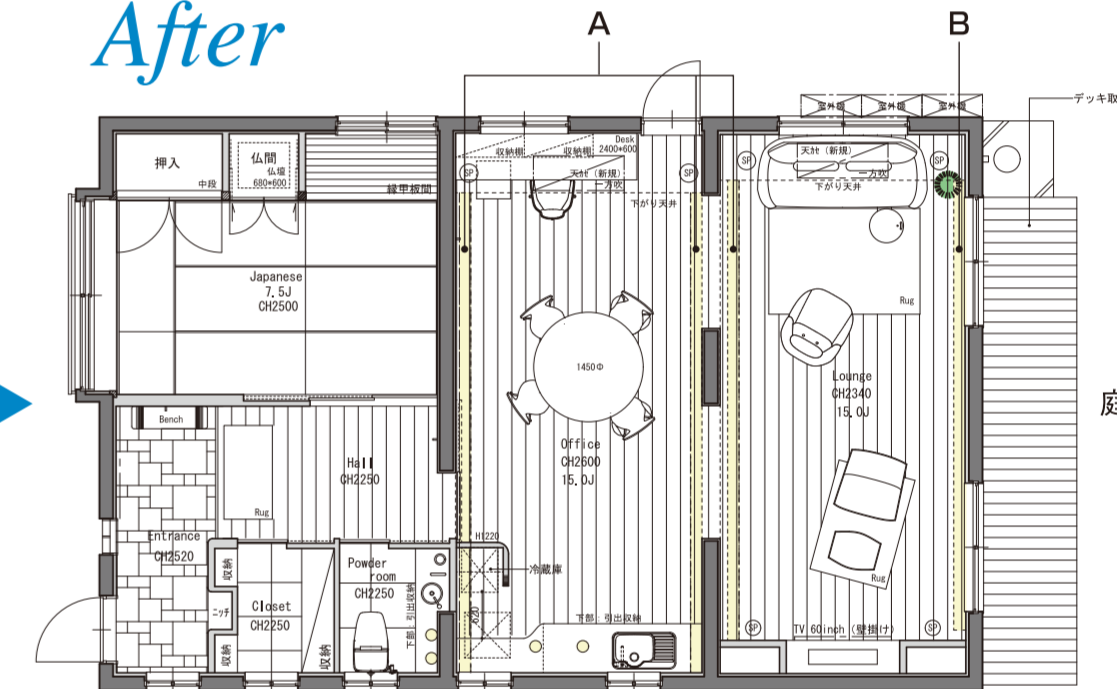
●建築概要

施工面積：94.53㎡
建築場所：広島市
竣工：2013年11月

●概算予算

1913万円(税込)

After



●照明計画

A: ベース照明はLEDで間接照明を施しました。この3列はコープ照明にし、天井と壁の角を珪藻土でRに仕上げ、天井に光を優しく広げました。
B: この列はコーニス照明にし、シェードや壁面のアートを演出します。庭に施したライトアップとのバランスをとる為にも各列を調光式にしました。



佇

まいの移ろいを感じ、楽しめるよう、構造体で撤去出来ない壁を、つながり感を持たせつつも一度に見渡せない「額縁」効果として活かしました。人の立ち位置により見え方が変わり、表情豊かにシーンを楽しめませす。□テーブル：FritzHansen社 Bテーブル □チェア：FritzHansen社 セブンチェア/フロント/ペンディング □ワゴン：ALESSI □ペンダント照明：THE PENDANT WITH CABLE LIFT LO37H □キッチンカウンター：造作 アッシュ材無垢天板 □壁面タイル：LIXIL IM-25P1/NY6H □壁面タイルアクセント：名古屋モザイク GD-R1001 □ペンダント照明：ルイスポールセン社 Toldbod □壁掛時計：RUKE&C社 Regulus



□デスク/吊棚：造作 アッシュ材無垢天板
□チェア：Depadova社 Incisa
□デスクワゴン：USM社 Haller UnitF

美

しくタイルをデザイン貼りし、その上の靴を履く時に便利なベンチは、玄関を華やかにするオブジェになりました。
□ベンチ：TOYO KITCHEN STYLE SELECTION
□椅子ワークベンチ □玄関ラグ：ギャベ Zollanvari社 Kashkuli



綺

壁にペーパー類等々を収納できる手洗カウンター 便器と床タイル・ガラスサッシを黒で合わせて統一感を持たせ、2色のパールとゴールドを巧みにコーディネートしました。床タイルはパトリア・ウルキオラのデザインでレース柄の織物で優しいテクスチャーは空間の可愛さをさりげに盛り上げてくれました。□便器：LIXIL レジオ

