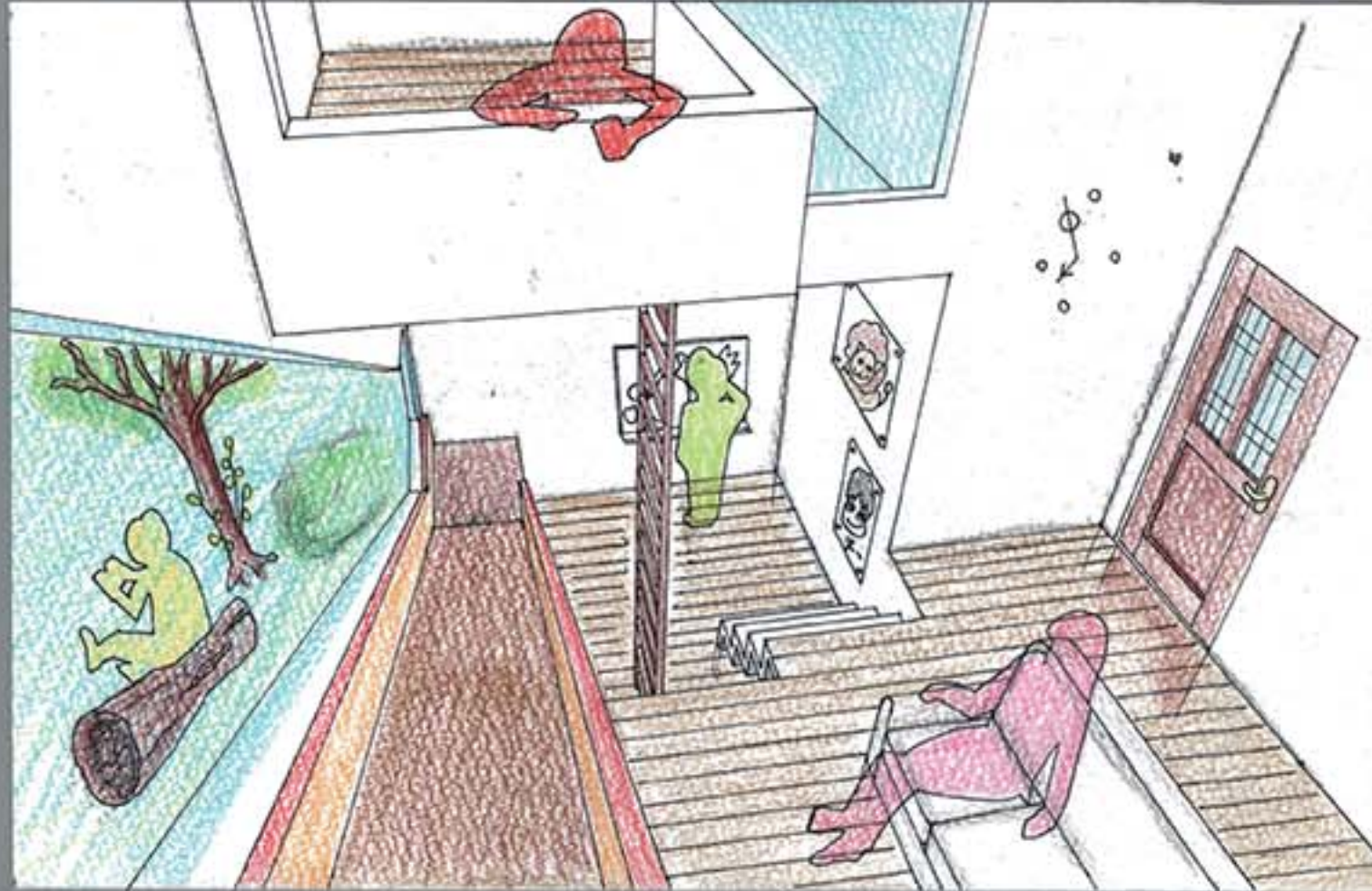


LINE SLIDER



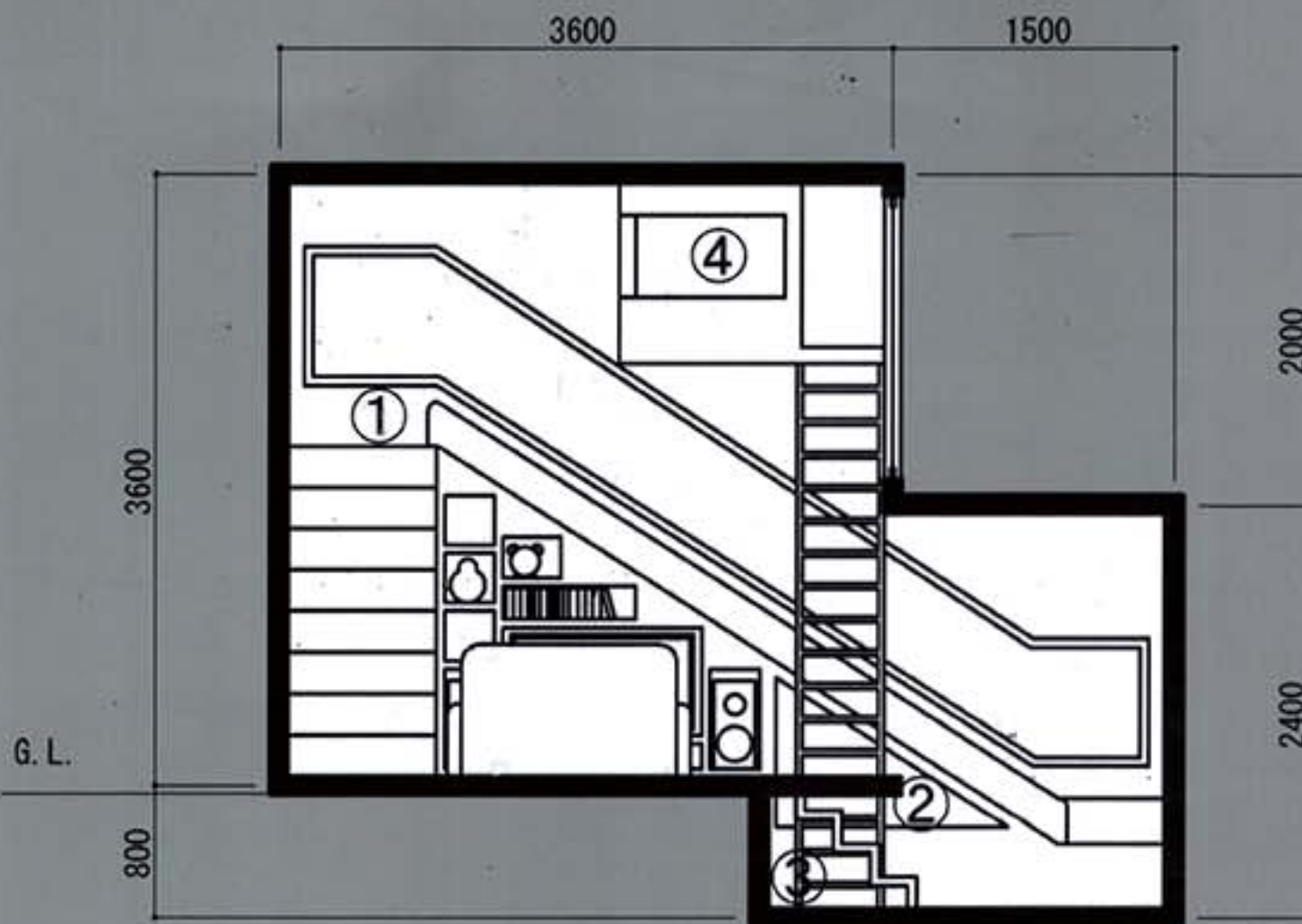
CONCEPT

このリビングは「大人」と「子ども」の2つの空間から成り立ち、大人の空間には「くつろぎ」を、子どもの空間には「遊び」をイメージしました。滑り台は2つの空間をつなぎ、大人と子どものコミュニケーションの場となっています。そんなリビング空間の提案です。

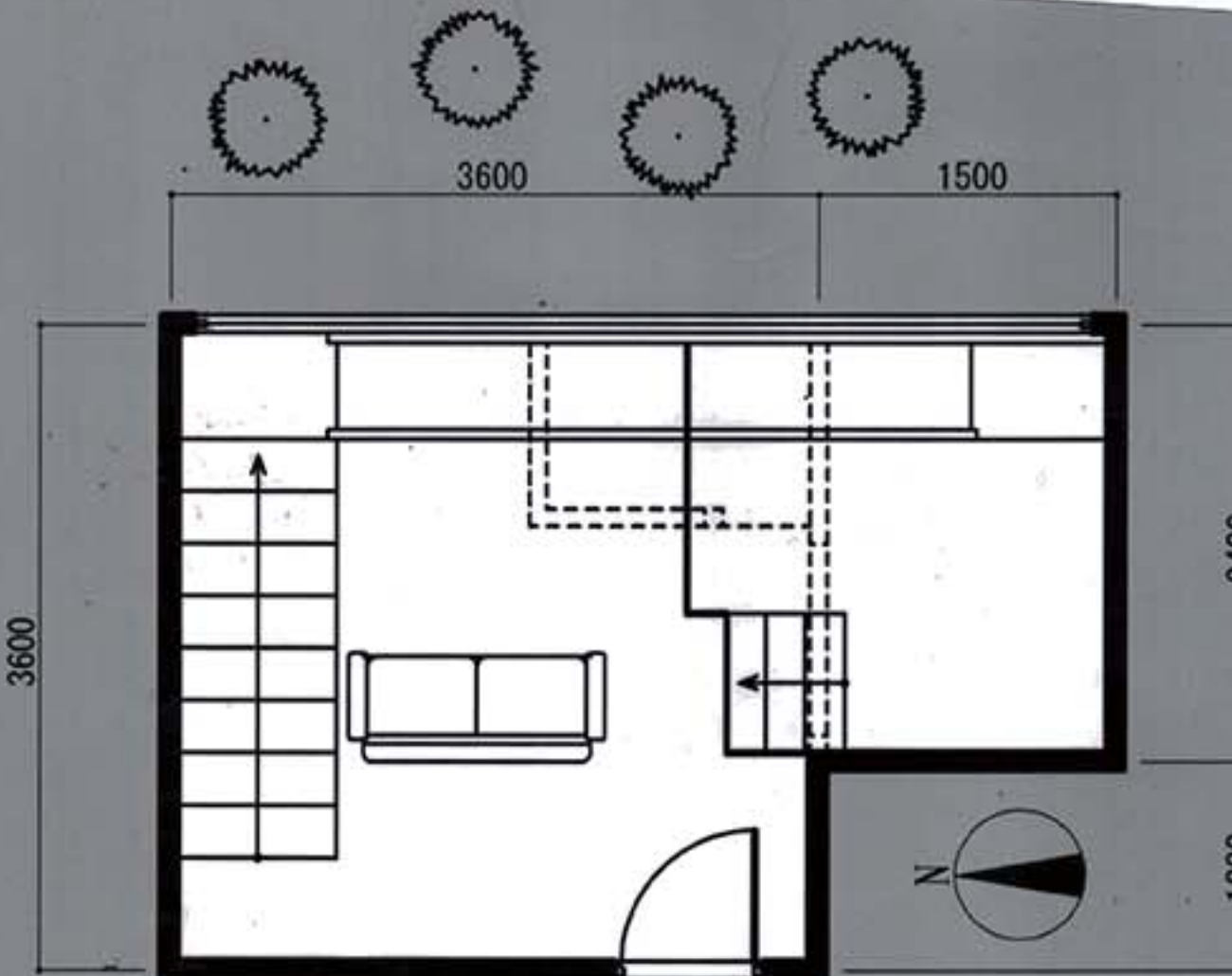


滑り台を滑ると、右はTVを観てソファでくつろぐ家族を見下ろし、左は滑りながら屋外の景色を楽しめます。家族とのコミュニケーションが取れ、屋内にいながら屋外にいるような感覚を味わうことができます。私は、大人と子どもの関係の強さは小さい頃からのコミュニケーションの多さだと思うのでその意味で滑り台は重要な役割を担っています。

2つの空間の高低差を利用した、長くて高い滑り台は子ども達の遊び場となります。また、体を動かすことが大好きな子ども達にとって滑り台やハシゴの上り下りは運動不足が心配される今、幼いころからの体づくりに効果的です。



断面図 S:1/40



平面図 S:1/40

INTERIOR ELEMENT

- ①滑り台側面には多くの収納スペースを設け、小物やTVなどのAV機器も納まります。階段側面には雑誌や新聞、本が立てかけられます。
- ②滑り台側面の三角形のくぼみには子どもがすっぽりと入り、休んだり読書をしたり出来ます。三角形のくぼみは子どもが成長したときに机代わりにもなります。
- ③階段下にも子どもが1人でくつろげる空間があります。
- ④ハシゴを上るとリビングを見渡せるロフトがあります。周りとは一味違う空間を楽しめます。

床: 単層フローリング メープル材
 壁: 張り仕上げ ビニールクロス張り
 天井: 張り仕上げ ビニールクロス張り
 滑り台・ハシゴ: ビーチ材 ラッカー仕上げ

