

カッタースライドハウス

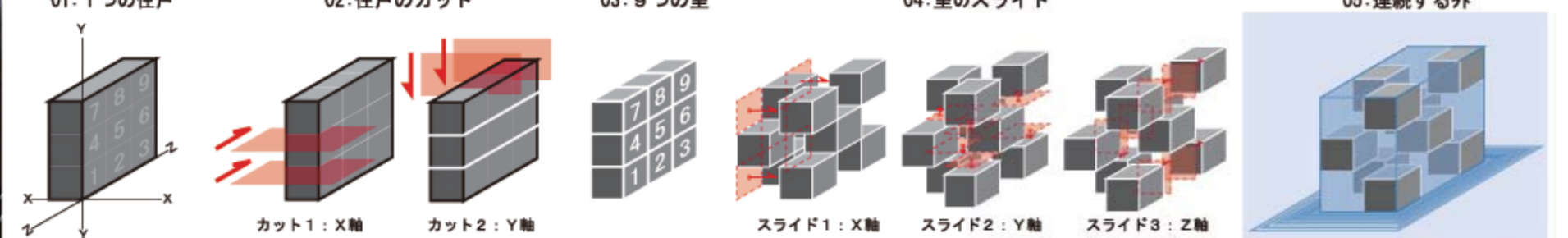
この家の中には、箱が9つあります。箱の中を出たり入ったり。まるで建物の中に小さな町が存在するような家を目指しました。箱の中には、木の温かみを感じる囲まれた空間、外壁のランダムに傾斜するV目地・外構の玉砂利が、家の内部まで入り込む半屋外空間。2種類の対比する空間をコーディネートしました。



■要望・設計条件

敷地は、東京都文京区内の約20坪の土地です。家族構成は、共働き夫婦+子供1人です。設計条件として掲げられたテーマは、風と光が溢れる中庭のある家でした。都市の住宅には、都市性があると良いと思ひ、外部空間の連続性から、都市性を作り上げようと考えました。建物内部に外部空間を入れる（中庭を作る）手法は様々ですが、今回の計画のコンセプトとして、構造スリットを介して、連続する外的空間を作り上りました。構造スリットは、1つの建物ボリュームを、9つに切断（カット）し、移動（スライド）するシンプルな操作によって作り上げました。カット&スライドによって出来た9つの小さなボリュームは、それぞれに対応する9つの外的空間を持つように配置しました。結果として、9つの外的空間は、構造スリットを介して連続する外を作り上げます。

■コンセプトモデル

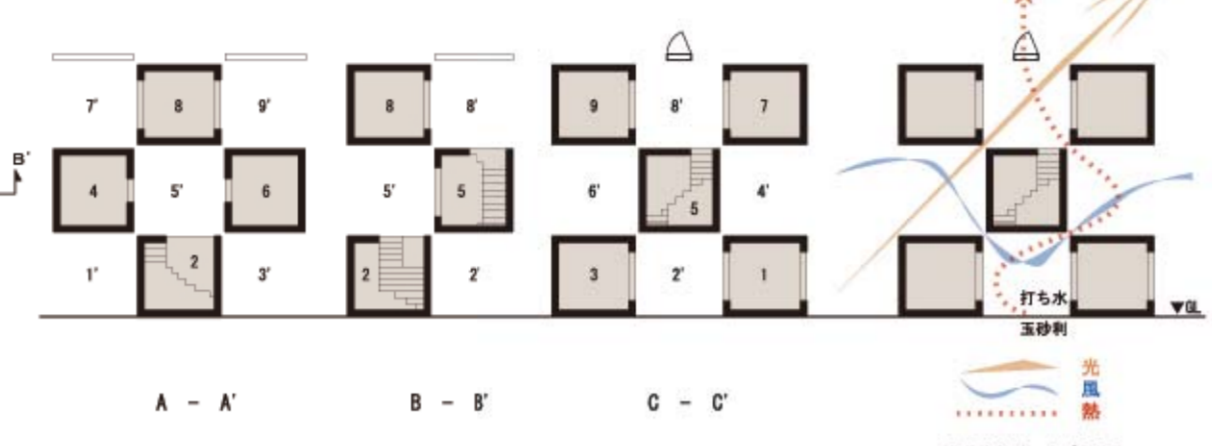


切断された小さなボリュームを1つの「室」とします。「室」と「室」を移動する際に、必ず外的空間（「外」）を経由するように計画し、「外」-「室」-「外」-「室」-「外」…の連続を作り上げました。「外」において、建物の利用者は、都市に存在する感覚（「人との出会い、気配・視線の広がり・音・匂い」等）と、光・風・熱の環境を、構造スリットを介して、手に入れます。構造スリットは、小さな建物の内部に、ダイナミックな都市性を作り上げる事が出来ました。

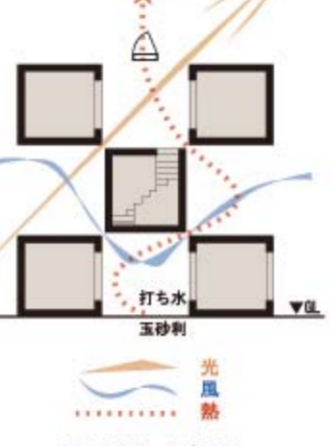
■平面ダイアグラム



■断面ダイアグラム



■環境ダイアグラム



■インテリア計画

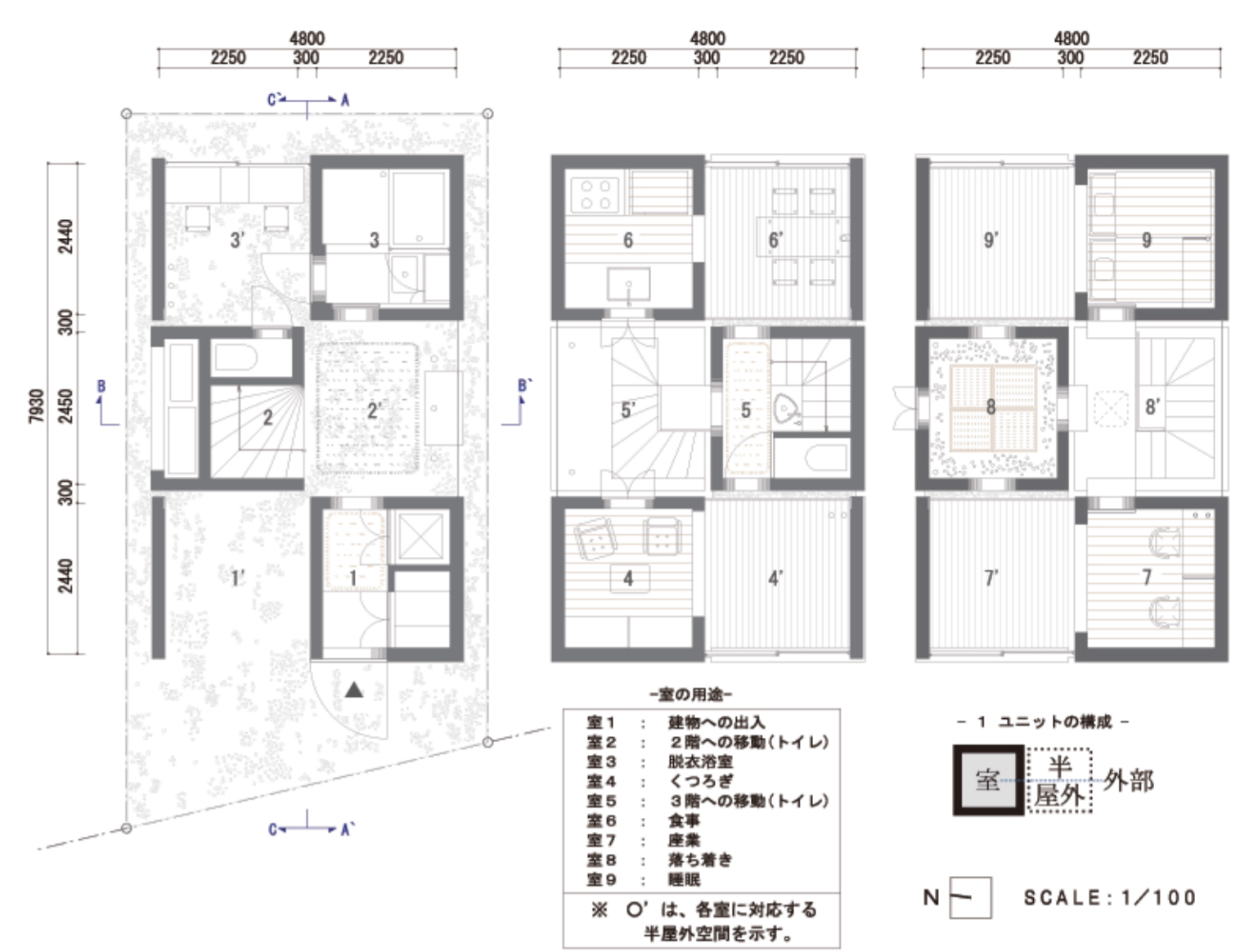
内と外の連続という建物のコンセプトに加えて、室の内部のインテリアと半屋外空間のインテリアそれぞれにテーマを与えました。室の内部は、「木の温かみを感じる」空間。半屋外空間は、箱から飛び出すと「光と風が溢れる」空間。

「室」内部の仕上げ（暖色空間）	「半屋外空間」の仕上げ（寒色空間）
W150 幅フローリング（ウォールナット色） 貼方向：X方向	W75 幅フローリング（ホワイト色） 貼方向：Y方向
浴室：タイルグラデーション色分貼 和室・書斎・周回黒玉砂利敷	白玉砂利敷
コンクリート打放し（パネコート）	コンクリート普通合板9mmV目地
コンクリート打放し+電球色LED照明埋込	天井 コンクリート打放し+蛍光色LED照明埋込
室への出入口R開口	開口 壁面T面全てガラス
シナフラッシュ+オイルステイン（パツ色）	家具 ラワンフラッシュ+オイルステイン2色塗（4つ色/グレー）
シナフラッシュ+オイルステイン（ナ材付色）	ラワン合板+オイルステイン2色塗（空をイメージした色）
ラワン積層合板+オイルステイン（ナ材付色）	家具 SKY SUNSET CLOUD
既製品木製家具（一部人口黒生地）	ラグ 綿+アクリル素材（グレー色/バイル長さ75cm）
ウール素材（茶色/バイル長さ80cm）	ラグ 綿+アクリル素材（グレー色/バイル長さ75cm）

その他
・フローリング・コンクリート
・塗料・オースワッドワックス、ニス
・既製品家具・カリモク60
・ラグ・ファイバークラフトステューディオ
・衛生設備・TOTO、グローエ、リライアンス
・照明器具、電料・東芝ライテック

建築植物
構造体スリットからの風と光

■平面図



■概算予算

工費費：3000万 鋼管杭：150万 共通仮設：100万 建築本体：1900万 電気：150万 給排水衛生：250万 空調換気：100万 床暖房：100万 家具：250万

