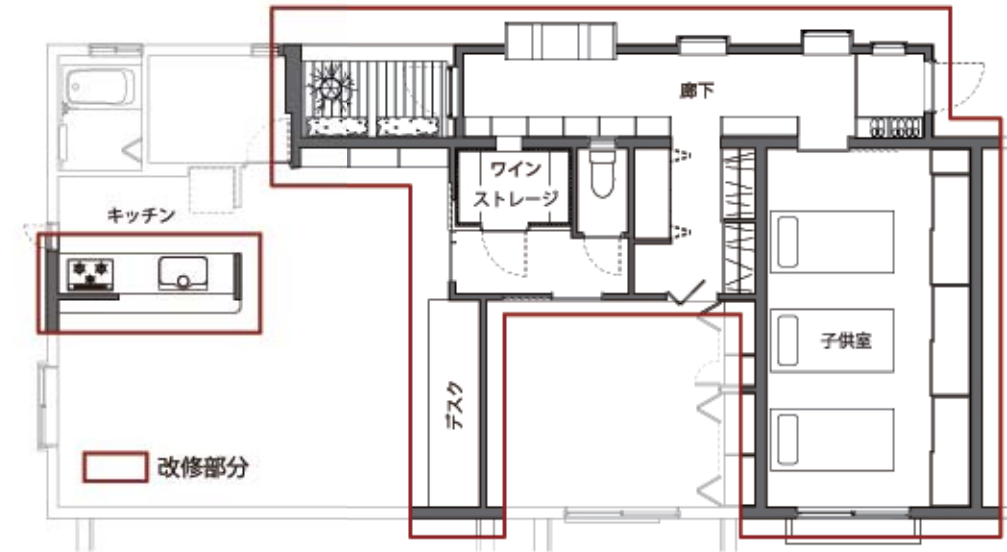


改修前平面 S=1/100



改修後平面 S=1/100

**要望&コンセプト**  
 アパートのオーナー世帯部分のリフォームです。3人目のお子様生まれ、家族構成の変化により、隣のワンルーム部分もオーナー世帯へと拡張したいという要望でした。  
 建物内部の戸境壁が構造として使用されていた為、内部でのジョイントを諦め共用廊下へ増築し2つの住戸を繋げる計画としました。渡り廊下的な新たな増築部分を単なる廊下として作るのではなく、家族みんなのライブラリーとしました。

アパートの裏が公園となっており、季節ごとの緑の移ろいがとても美しく、ライブラリーの窓から借景として切り取る事で、公園をライブラリーの一部として感じることができるようにしています。  
 室内が増築によって拡張することをより拡大し、公園側に単なる窓を設けるのではなく、様々な風景を子供にも大人にも感じて貰いたいという想いから、大きさ・高さ・奥行きまで異なった出窓を設ける事としました。また、その出窓はライブラリーの部分ではさらに大きくなり出窓の中に入り、テーブルと椅子に座って四季の移ろいを感じながら読書ができるカフェ的なスペースとなります。

# 出窓ライブラリー

床：複合フローリング チェリー ~IOC  
 壁/天井：ビニルクロス  
 窓枠：タモ集成材 着色+UCL  
 本棚：ポリ合板 製作  
 テーブル 天板/椅子 タモ集成材 着色+UCL  
 テーブル脚：強化ガラス クリア

