

# Reform



### ◆インテリアエレメント

□LD：天井・壁=漆喰調珪藻土/イージーチェア=Fritz Hansen社 The EGG+The SWAN □キッチン：トーヨーキッチンBay/タイル=ヴェネツィアン/モザイクタイル=コーラル □ホール：床=タイルカーペット □洗濯機：Miele □水槽：ティークラフト



## らしさを大切に繋いだ優雅な空間。

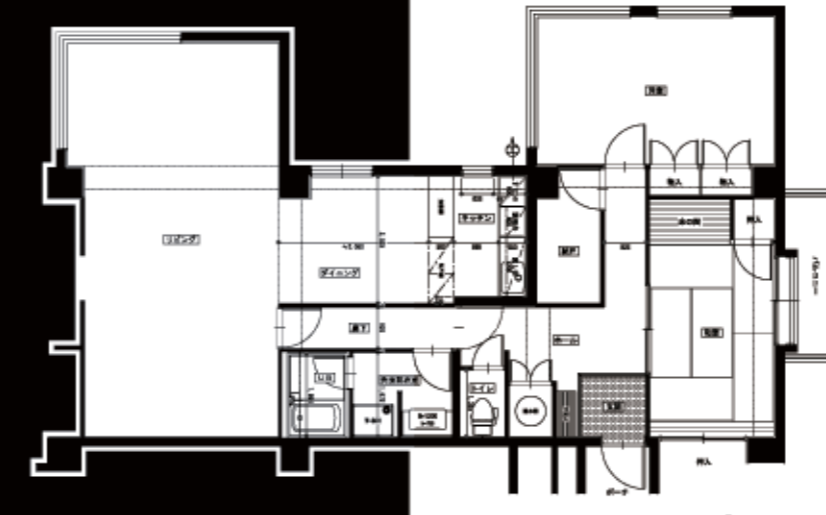
### ◇ご要望及び条件

介護が必要なご両親との同居を始められたいとのことで、バリアフリーは勿論、廊下の床の資材にも配慮したい。家具、オブジェ、似合う既設は活かし、好きな物がより好きでいられる空間に。LDの壁を既設のクロス貼りから漆喰調珪藻土にして、クオリティの高いオブジェの数々を活かしたい。玄関を広くしたいとのことで、下駄箱を移設して高級感の有る玄関へ変貌させたい。洗濯機は、ビルトインに。

### ◇コンセプト及びご提案のポイント

玄関の壁は、既設の板貼りを活かし、床をタイルカーペットで、古さを味わいと高級感に。お洒落なワインセラーを選択。電気温水器の場所の扉をワインセラー扉の大きさにカットし、玄関のアクセントに。廊下の壁には、水槽を設置。水槽は、1枚の額、照明で、廊下側、ダイニング側からも楽しめる工夫。洗濯機はメンテナンスを踏まえた造作家具でビルトインに。バルコニーの新規ガス給湯器からの新しい配管は部屋内に露出しない仕上げ。

### Before ■既設図面



S=1:150

### ◆建築概要

施工面積：92.26㎡

建築場所：広島市

竣工：2010年7月

### ◆概算予算

856万円(税込)

### After ■完成図面



S=1:100



廊下とダイニングとの壁に埋め込んだ水槽の照明を廊下の照明にしました。デザイン的にもエコとしても廊下・リビングの余計な照明は無くしました。

