

# LDK



時を置いて中開扉を閉めしつらした住空間を構成している住空間はそのままに、「古き良き建」と「最新のモノ」が調和した空間を追求した。

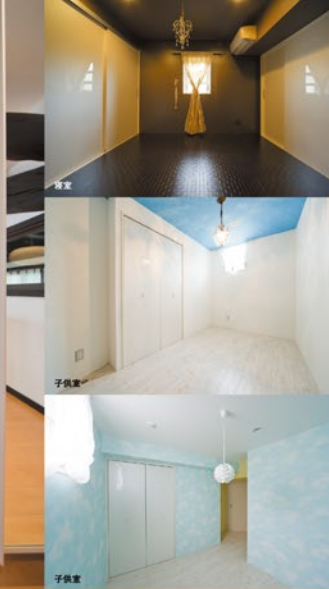


キッチンが覆われているところが実は土間の部分。トップライトをリビングとキッチンに設け、明るい空間を実現した。奥に見えるガラスの扉戸は換気と、LDKと家族のプライベートスペースへと繋がっている。

# 蔵



家族の絆を大切に考え、LDKを通りお父様の部屋、寝室、子供室へと「つながる」レイアウトにした。



子供室



トイレ 介助者が介護しやすいようにあらかじめ深くスタビ足を採用。

## 三百年の歴史を持つ日本家屋を継ぎ繋がる

◇ご要望及び条件  
築300年という歴史を繋ぎながら「父親の介護と自立支援のためにバリアフリー」に対応し、家族みんなが楽しく生活できる居住空間を提案してほしい

◇コンセプト  
「古き良き建築」と「今の家族に似合うモダンな空間」との調和をコンセプトに、最終プランはお父様にとって暮らしやすい機能的な（床段差の解消・手摺の取付等）居住空間であり、お施主様とご家族にとっても快適な居住空間を提案した。



◇ご提案のポイント  
築300年という古民家特有の「薄暗さ」「冬の寒さ」を解消するため、自然光や風を取り込むプランとし、断熱効果を高めるインナーサッシの採用や、床・床・天井の断熱施工等、目に見えない部分への施工も十二分にしている。

既存の間取りを大きく変えたこだわりのプランニングとしては、長く使ってなかった土間部分と蔵をLDKとご家族のプライベートスペース、ピアノを演奏する趣味の空間へと変え有効活用した。外観については建築当初の姿に復刻することを追求した。

◇インテリアエレメント

玄関  
床(ベース)：磁気タイル/サンワカンパニー スパゲブラック(300角)  
床(アクセント)：ガラスモザイク/トニーキッチン SIOB オークス  
壁：珪藻土塗壁株式会社 天井：オイルステイン 木部：オイルステイン

シューズクロック・ホール  
床：フローリング/パナソニック リア オーク  
壁：クロス貼一部珪藻土塗壁株式会社 天井：クロス貼 木部：オイルステイン

LDK  
床：フローリング/パナソニック リア メープル  
壁：珪藻土塗壁株式会社 天井：珪藻土塗壁株式会社 木部：オイルステイン

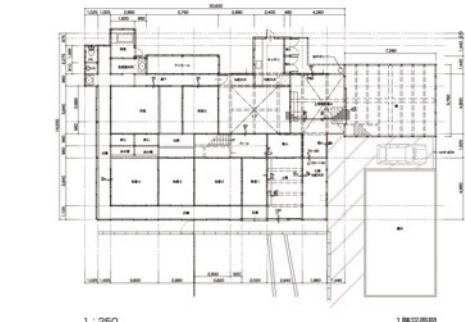
洗面室  
床：磁気タイル/サンワカンパニー GT-331 天井：クロス貼  
壁：クロス貼一部モザイクタイル貼/トニーキッチン SIOB Mix724826

トイレ  
床：磁気タイル/サンワカンパニー GT-330 天井：クロス貼  
壁：クロス貼一部モザイクタイル貼/トニーキッチン SIOB Mix724826

寝室  
床：磁気タイル/サンワカンパニー GT-312 壁：クロス貼 天井：クロス貼

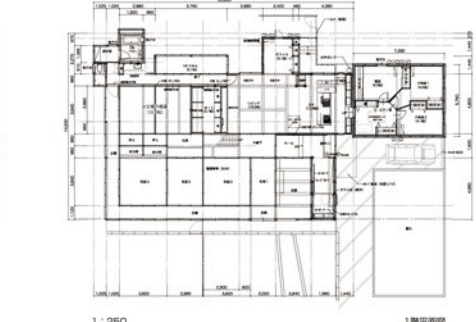
子供室  
床：磁気タイル/サンワカンパニー フラットホワイト WD-400 壁：クロス貼 天井：クロス貼

### Before



1:250

### After



1:250

### 玄関・ホール・廊下 シューズクロック



■建築地概要  
□ 建築場所：広島市  
□ 1階面積：286.45㎡  
□ 2階面積：155.79㎡  
□ 延床面積：442.24㎡  
□ 竣工：2011年6月

■建築家構成  
父・子供(2人)・孫(2人)

■総工費予算  
□ 3,500万円(税込)

# 外観