



均等に光を取り込む空間ではなく、陰影を感じられる空間とすることで、奥行きや広がりを感じられる空間をつくり、



坪が外部まで連続し、外壁が内部まで回り込む。仕上げとレベルをそろえることで内外のヒエラルキーがなくなり、一体の空間が立ち現れる。



白(しっくい)で統一された壁面に景色を取り込むための大開口が浮かび上がる。



浴室を「ひとつの庭室」として捉え、テラスまで含めた庭室として捉えている。



サッシや吹抜けプレートの色に合わせて内装色を決定することで、壁と床の色の「ひとつの面」として美しく仕上げられている。



入口と庭の間に高さをファイナッシュを守りつつ、開放性を演出している。

インテリアガーデンのある家

○コンセプト

外部空間をインテリアの一部として捉え、各部屋が面積以上の広がりを感じられるような空間を目指した。

1階は4畳〜6畳程度の小さな部屋が集まりであるが、各部屋に設けた縁側やテラスなどの外部空間をインテリアの延長として設え、外部と内部が一体となった空間をつくることで程よく広い(10〜15畳程度)居室となっている。

2階は大開口から敷地外に広がる緑を借景として取り入れている。

視線が室内を超え、自然と外を感じることが出来る空間を異なる空間構成で作り上げている。

○インテリアエレメント

1階

玄関土間
床：墨モルタル
壁：ジョリパット 玉石アンティーク(アイカ工業)
天井：アクリル樹脂系セメント材塗り仕上

寝室
床：ウォールナットフローリング
壁：クロス(ルノン・川島織物セルコン)
天井：アクリル樹脂系セメント材塗り仕上

和室
床：琉球畳 一部無垢ひのきフローリング
壁：ジョリパット 玉石アンティーク(アイカ工業)
天井：アクリル樹脂系セメント材塗り仕上

洗面浴室
床：タイル
壁：タイル(コーフ)
天井：アクリル樹脂系セメント材塗り仕上

○クライアントの要望

- ・限られた面積の中で広がりを感じられる空間。
- ・造園屋を営んでいるので新しい外部空間の提案をして欲しい。

○予算

- ・3000万円程度

2階

リビング・ダイニングキッチン・子供室
床：ウォールナットフローリング
壁：しっくい仕上
天井：しっくい仕上

共通

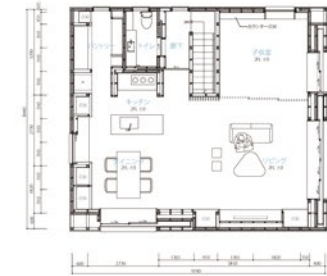
ブラインド：ニチペイ、立川ブラインド工業
アルミサッシ：LIXIL



1階平面図 縮尺 1:120

○プラン概要

美しい住空間を保つために必要な収納(壁面)計画をする上で、1階では機能性や動線だけでなく、「美」を感じられるような壁の配置としている。また2階では建屋外周に壁面収納を設け、大きな一室空間とすることで、機能性と居住性を両立している。



2階平面図 縮尺 1:120

