



新設したバルコニーは富士山を眺める絶景ポイント。大好きな場所はいつも自分が立っているキッチンのそばに。



吹抜けやスクリーンパーティションを取り入れ、圧迫感を少なくし狭さを感じないように。



リビングに走る梁は補強梁。通常より太い材料を使い、景色と対象的な直線を使うことで空間のアクセントに。

Frame+ Nature

自然をたのしむ家

Client requests

- ① 2世帯住宅として水廻りを新設。
- ② 周りの自然を楽しめる様にしたい。
- ③ 狭さを感じないような間取りに。

Concept

実家の2階を2世帯住宅として改修。2階から望む風景を、ただの背景ではなく、より特別に感じてもらうため、あえて小さな窓を四方に設置。

窓の向こうの景色は家族だけが楽しめる、四季折々の「絵画」へと変化する。

木造2階建（2階部分のみ改修）
築年数 / 20年
総工事床面積 / 46.37㎡
家族構成 / 夫婦、子供1名
（1階に親世帯2名居住）
概算工事金額 / 960万円



Floor Plan (1/100)

Interior Elements

Living-Dining

床: マルホン/ホワイトオーク (寄木張り)
塗装: Arbor 植物オイル仕上げ
壁: 天井: クロス仕上げ

Bedroom

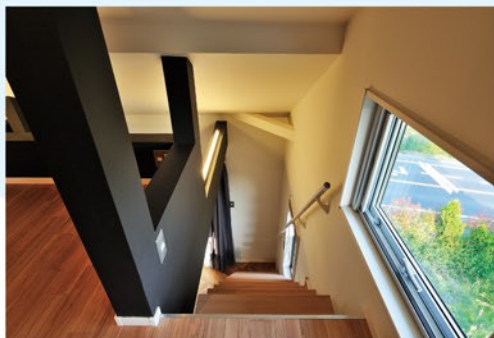
床: マルホン/ホワイトオーク (寄木張り)
塗装: Arbor 植物オイル仕上げ
壁: 天井: クロス仕上げ
建具: スクリーンパーティション
2枚引違い/ブラックフレーム

Kitchen

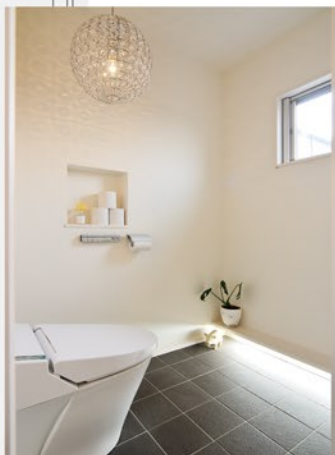
床: LXL/ハーモニアスライト12E
クリエラスク
壁: 天井: クロス仕上げ
設備: LXL/サンクォリエ アミィ
扉素材: レザーブラック

Toilet/Lundryroom

床: LXL/サーモタイル スレートII
壁: 天井: クロス仕上げ
設備: LXL/サティス
LXL/エスタ



ロフトから眺める景色は普段と違う、登った人だけが味わえない特別な景色。四季折々の風景が読書スペースを彩る。



トイレは通常より広く取り、座りながら景色を眺められるように。真白な空間が木々の葉を引き立たせる。



床の無垢材は素材感が引き立つように寄木張りを採用。