

# 私のプチ・トリアノン

## ■要望

映画「マリー・アントワネット」のワンシーンをモチーフに、リノベーションをイメージ。  
古いマンション特有の低い梁を、梁があると感じさせないデザインにして、ヨーロッパの邸宅のようなインテリアを実現させたいという要望。

## ■コンセプト

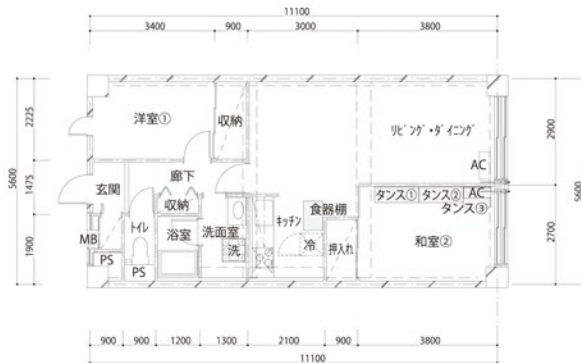
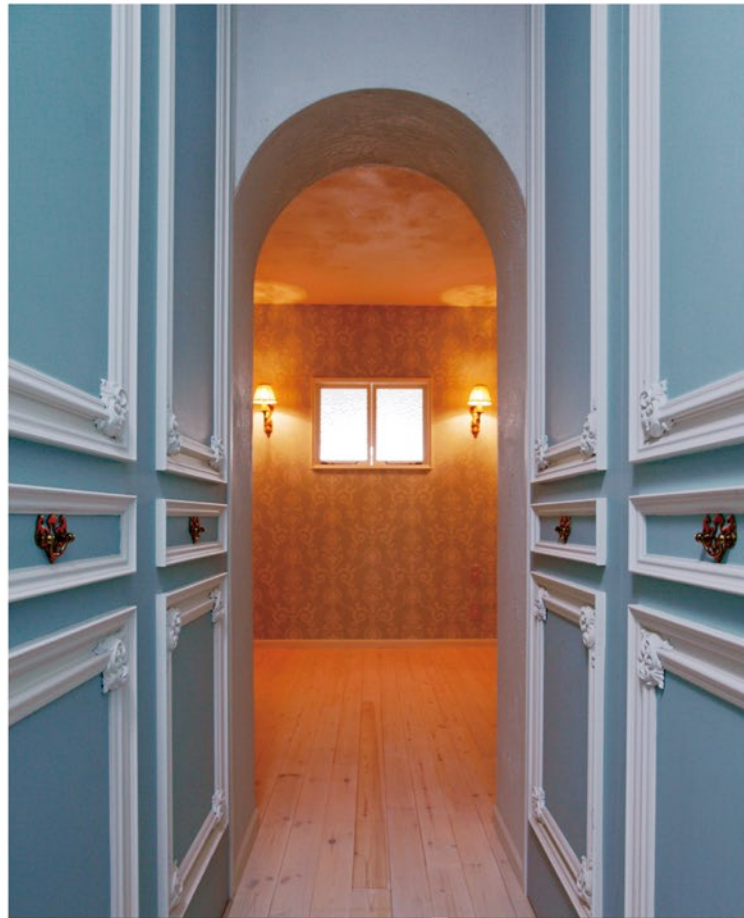
マンションの限られた面積の中、主寝室内のベッドスペースとワークスペースを行き来できる収納廊下を設け、通路両側のクローゼットドアをベルサイユ宮殿の壁面をイメージして制作。  
クローゼットにつながる、3つのアーチは、主寝室を横断する、低くて太い梁を隠すだけでなく、ワークスペースへと続く回廊をイメージしたアクセントになっている。

## ■インテリアエレメント

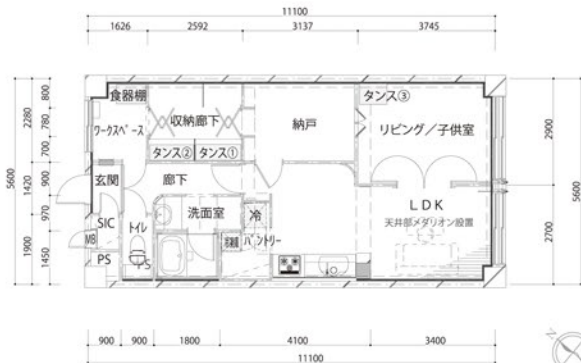
- ・天井、壁：LOHAS material/ 白菊・ナチュラルストーム
- ・床：LOHAS material/ 無垢フローリング（バインダークブラウン塗装）
- ・巾木：LOHAS material/ バイン無塗装に J カラー、パウダーホワイト塗装
- ・建具：LOHAS material/ バイン突板 OP ホワイト、J カラー塗装  
パウダーホワイト、ガラス ※ハンドルは施主支給
- ・LDK 天井装飾：メダリオン/ ゴルデンモール/ みはし
- ・キッチン：タイル/ セリエピアンカ/ 名古屋モザイク
- ・キッチン床一部：ブリックタイル/ アーティストレンガスリム、ホワイト/ アドヴァン
- ・システムキッチン：ベリー/ グロスホワイト/ ヤマハ
- ・子ども部屋 開口枠：ケーシング/ サイデンモール/ みはし
- ・主寝室 壁一部：アクセントクロス/ Blooming house4/ テシード
- ・主寝室 窓：LOHAS material/ 木製両開き、スプルス J カラー、パウダーホワイト塗装、ガラス（モニュメンタルクリア M/ サンゴバン）
- ・主寝室 開口枠：モールディング/ サンメント/ みはし

## ■概算予算

1,000万円ほど



Before



After



S=1/120

