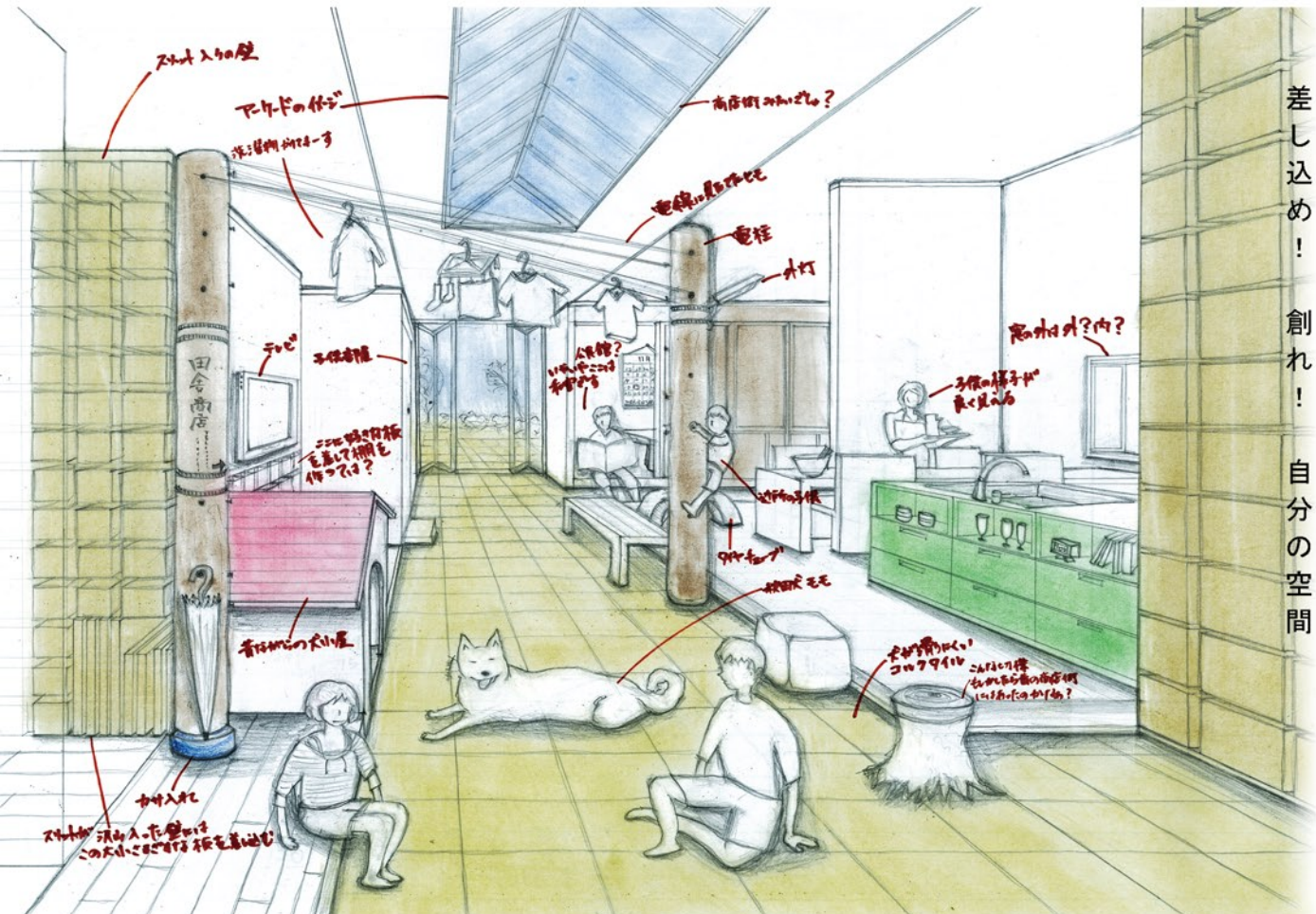
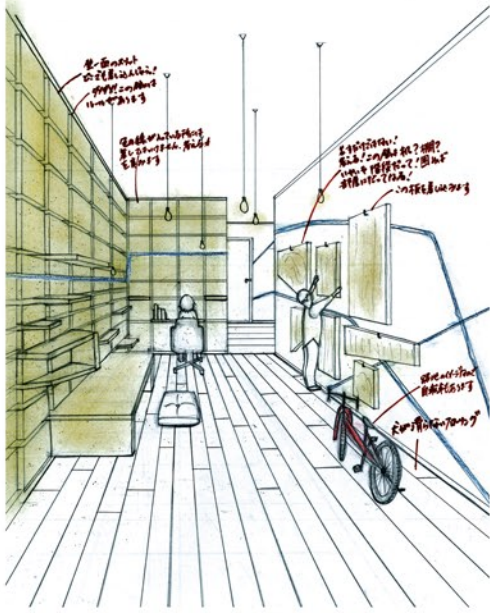


# home・arcade

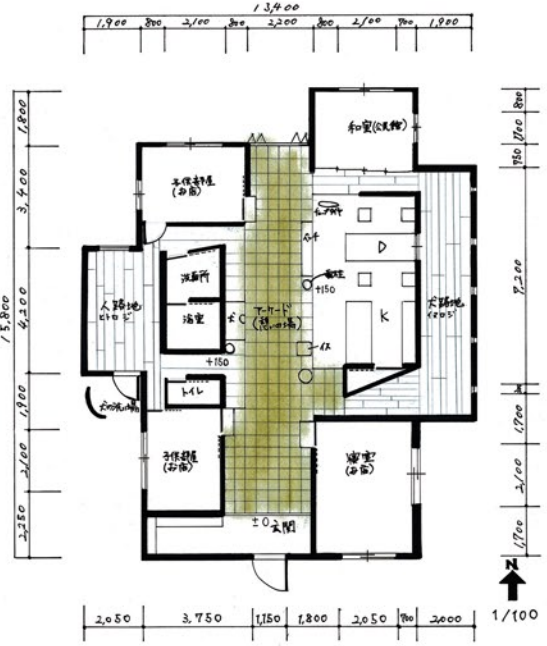
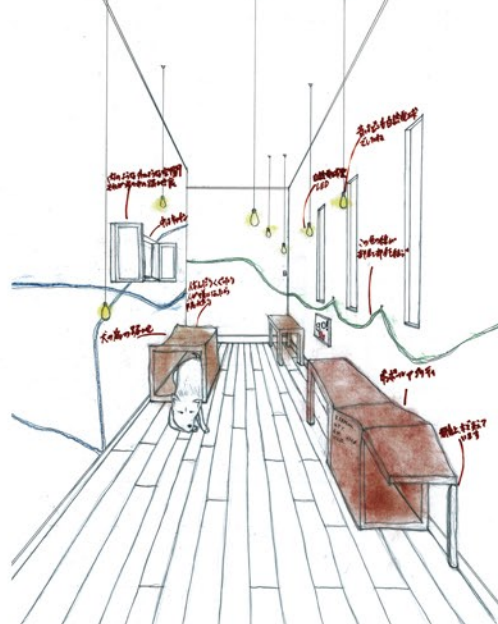
差し込め！ 創れ！ 自分の空間



## 人の為の路地 ヒトロジ



## 犬の為の路地 イヌロジ



### 《ストーリー》

□秋田県山本郡に引っ越してきた家族四人と秋田犬のモモ。  
この場所には、父の祖父の前から代々受け継がれてきた土地があり、子供を自然豊かなこの土地で、のびのびと育てたいと思いやってきた。だが、この地域には問題があった。  
・子供が遊ぶ公園や広場がありません。  
・家の前の道は狭く、農家の軽トラックが勢よく走ってきて危ない。そこで考えられたのが[home・arcade。]である。

□昔の商店街はにぎやかで、町のコミュニティであった。これを家族と重ねて表現しようと考えた。そこで、家の中心に商店街を模した通り空間を作る。全面コルクタイルを敷き、犬の足に配慮する。子供が気兼ねなく遊べる空間にする。子供が考えながら、創っていくインテリアを設置する。

↓  
親からの目もよく届き、アーケードからのトップライトで、明るく温かみのある空間ができあがった。

### 《依頼人は父、母、小学生の兄妹の4人家族》

△田舎の商店街+家？  
△可変性のある壁、創造させる壁、それは机？棚？いやいや階段だって部屋にもなります。何が出来るかは子供の発想次第。面白いでしょ？ 機能を限定させない、スリットの入った壁とただの板、何が出来るかはお楽しみ。  
△色で部屋と部屋が繋がる？色のラインがいろんな所の壁に入っている。因みにラインが入っている所には板は差しません！  
自由と規制の狭間で人は成長するのではないかな？  
△電柱は登るものだ！昔の電柱は木でしたね。  
△アーケード〔商店街〕は内なのか？外なのか？近所の子供が電柱に登って遊んでいる、みんなが見ているから危なくないよね。  
△洗濯物は電線に干せ！ホントは紐ですけどね。  
△子供部屋から子供部屋へは、ドア下にくくり穴があるので、犬が自由に移動ができます。  
△和室が公民館？子供部屋と寝室はお店？そんなイメージで考えました。なのでお店の裏のイメージの人路地、犬路地は自然地球型のLED照明を使ったり、自転車を置いたり、ダンボールみたいな、しわくちゃんアジリティだったりあります。

### 《コンセプト》

家族とのコミュニケーションを第一に考え、だんだんと年頃になってくる子供達と親との団らんの場をどう設けようか考えた。また、近くに公園がない環境としたのは、実際にそのような環境にある山本郡の某所をなんとかしたいと思ったからである。  
○商店街=家族そのもの。  
それはコミュニケーション、人の温かみ、助け合いの精神がイコールで結ばれると考えたためである。

### 《概算予算》

項目	数量	単位	単価	金額
1 仮設工事	1	棟	100,000	100,000
2 基礎工事	1	棟	1,000,000	1,000,000
3 躯体工事	1	棟	1,500,000	1,500,000
4 外工事	100.0	m <sup>2</sup>	45,000	4,500,000
5 内装工事	41.4	m <sup>2</sup>	18,000	745,200
6 電気工事	28.8	m <sup>2</sup>	18,000	518,400
7 内装工事	114.0	m <sup>2</sup>	18,000	2,052,000
8 基礎築造工事	1	棟	1,000,000	1,000,000
9 躯体築造工事	1	棟	1,100,000	1,100,000
10 躯体築造工事	60.0	m <sup>2</sup>	3,000	180,000
11 給水工事	1	棟	4,723,000	4,723,000
12 電気設備工事	1	棟	800,000	800,000
13 給排水衛生設備工事	1	棟	973,000	973,000
14 空調設備工事	1	棟	726,000	726,000
15 舗装工事	1	棟	900,000	900,000
合計				11,843,600